

Nr



A

B

C

D

E

F

G

H

I

J

K

L

M

N

O

P

R

S

T

U

V

W

X

Y

Z

LUBELSKIE

lubelskie

1. Obiekt zabytkowy

KAPLICA cmentarna

2. Miejscowość

LUBARTÓW

miasto

3. Wiek

XIX

4. Styl

neoklasycyzm

5. Kubatura m<sup>3</sup>

1268,0

6. Powierzchnia w m<sup>2</sup>

136,0

a) zabytkowa:

b) użytkowa:

20. Przynależność administracyjna

a) województwo

lubelskie

b) powiat

lubartowski

c) gmina

7. Materiał budowlany

Przed zniszczeniem

Po odbudowie

11. Ilość budynków

1

14. Grunty należące do zabytku:

ha

a) ściany

cegła

b) sklepienia

—

c) stropy

cegła

d) wiązania dachu

drewno

e) krycie dachu

blachna

12. Ilość kondygnacji

1

13. Użytkowanie wnętrza według ilości:

a) izb mieszkalnych

b) innych pomieszczeń

1

c) piwnic

1

a) ogrody stylowe

b) sady i grunty uprawne

c) lasy

d) wody

e) inne

21. Stacja

Nazwa stacji

Odległość od stacji w km

a) kolejowa

Lubartów

2,5

b) autobusowa

Lubartów

w/m

22. Właściciel i jego adres

parafia Śm. Anny

8. Wyposażenie architektoniczne

15. Przeznaczenie pierwotne budynku

kaplica

16. Użytkowanie w latach ubiegłych

— 11 —

17. Użytkowanie obecne

— 11 —

18. Nadaje się do użycia na

23. Użytkownik i jego adres

JW.

24. Inwestor i jego adres

9. Autorzy i data budowy i przebudowy

XIX (1840r.)

19. Data, rodzaj i stopień zniszczeń i odbudowy

Data

O P I S

Zniszczenia %

Odbudowa %

VIII.1939 r.

XI.1939 r.

XII.1945 r.

1967

stan dobry

25. Rejestr zabytku Nr

A/117

30.11.1965

rok

miejsce przechowywania

26. Nazwa księgi hipotecznej

27. Nr hipoteczny

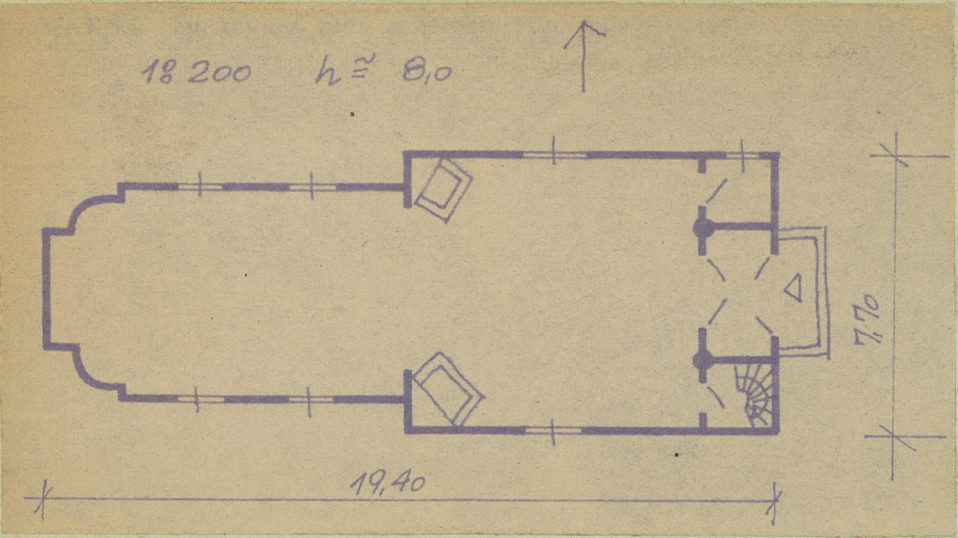
28. Akta

29. Fotografie

30. Inwentaryzacja pomiarowa

10. Udostępnienie

Z Y X W V U T S R P O N M L K J I H G F E D C B A Nr



32. Przebieg prac konserwatorskich

Rok	Wyszczególnienie prac	K o s z t tys. zł

33. Koszty w tys. zł	Przewidywane	Rzeczywiste

34. Inspekcje

35. Uwagi różne

36. Wypełnił dnia
37. Sprawdził dnia



wzrzenie 6 tr.  
Marek Siedkiewicz