

Nr

A

B

C

D

E

F

G

H

I

J

K

L

M

N

O

P

R

S

T

U

V

W

X

Y

Z

64

1. Obiekt zabytkowy

OFICyna (PRAWA) Północna

2. Miejscowość

TABUNIE gm. w. m.

3. Wiek

4. Styl

5. Kubatura m³

1562,50

6. Powierzchnia w m²

a) zabytkowa: 312,5 b) użytkowa: 312,50

20. Przynależność administracyjna

a) województwo WIELKIE

b) powiat ZAMOŚĆ

c) gmina TABUNIE

7. Materiał budowlany

Przed zniszczeniem

Po odbudowie

11. Ilość budynków

1

14. Grunty należące do zabytku:

ha

a) ogrody stylowe

3

b) sady i grunty uprawne

c) lasy

d) wody

e) inne

21. Stacja

Nazwa stacji

Odległość od stacji w km

a) kolejowa

ZAMOŚĆ

13

b) autobusowa

TABUNIE

1

22. Właściciel i jego adres

S.S. FRANKISZANKI.

8. Wyposażenie architektoniczne

15. Przeznaczenie pierwotne budynku

mieszkalne

16. Użytkowanie w latach ubiegłych

kuchnia

17. Użytkowanie obecne

mieszkalne

18. Nadaje się do użycia na

19. Data, rodzaj i stopień zniszczeń i odbudowy

9. Autorzy i data budowy i przebudowy

arch. JERZY de KAWA.
1744 - 1767.

10. Udostępnienie

State.

Data

O P I S

Zniszczenia %

Odbudowa %

VIII.1939 r.

XI.1939 r.

XII.1945 r.

8.1966

Ruina

25. Rejestr zabytku Nr

A/128/473

18.05.1970

rok..... miejsce przechowywania

26. Nazwa księgi hipotecznej

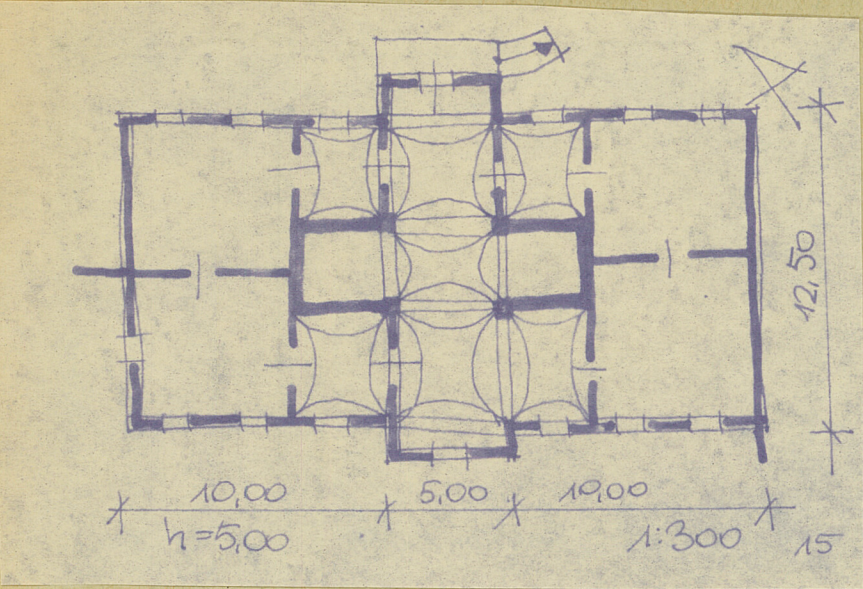
27. Nr hipoteczny

28. Akta

29. Fotografie

30. Inwentaryzacja pomiarowa

31. Szkic sytuacyjny, plan schematyczny, uwagi opisowe, fotografia



32. Przebieg prac konserwatorskich

Rok	Wyszczególnienie prac	K o s z t tys. zł

33. Koszty w tys. zł	Przewidywane	Rzeczywiste

34. Inspekcje

35. Uwagi różne
Bibliografia: J. Kowalewski
Archiwalia zamieszkiwe w
XVIII w. "Kujaw". 1959 tom 3-4

36. Wypełnił dnia
8.1966 P. P. P.

37. Sprawdził dnia