

Nr

III

A

B

C

D

E

F

G

H

I

J

K

L

M

N

O

P

R

S

T

U

V

W

X

Y

Z

LUBELSKIE

1. Obiekt zabytkowy

Zespół Kociota M. B. - Szkaplerznych, dwie bramy,  
dwie kaplice, ogrodzenie z przełazami i dwoma

2. Miejscowość

gm. w. m.

TABUNIE

3. Wiek

XVII / XVIII / XIX

4. Styl

BAROK

5. Kubatura m<sup>3</sup>6. Powierzchnia w m<sup>2</sup>

a) zabytkowa:

b) użytkowa:

20. Przynależność administracyjna

a) województwo

WIELKOPOLSKIE

b) powiat

ZAMOŚĆ

c) gmina

TABUNIE

7. Materiał budowlany

Przed zniszczeniem

Po odbudowie

11. Ilość budynków

4

14. Grunty należące do zabytku:

ha

a) ściany

b) sklepienia

c) stropy

d) wiązania dachu

e) krycie dachu

12. Ilość kondygnacji

13. Użytkowanie wnętrza według ilości:

a) izb mieszkalnych

b) innych pomieszczeń

c) piwnic

a) ogrody stylowe

b) sady i grunty uprawne

c) lasy

d) wody

e) inne

21. Stacja

Nazwa stacji

Odległość od stacji w km

a) kolejowa

ZAMOŚĆ

13

b) autobusowa

TABUNIE

0,5

22. Właściciel i jego adres

PARAFIA DUMKO - KAT.  
TABUNIE

23. Użytkownik i jego adres

- 1 -

24. Inwestor i jego adres

- 1 -

25. Rejestr zabytku Nr

A-500

5.06.1992

rok..... miejsce przechowywania

26. Nazwa księgi hipotecznej

27. Nr hipoteczny

28. Akta

29. Fotografie

30. Inwentaryzacja pomiarowa

8. Wyposażenie architektoniczne

Zespół Składe nr 2, ul. Pruski, budynek ogro-  
dzenia z bramą i dwoma  
kaplicami i dobudowa  
w 1907 r. kaplicy - soli  
lubelskiej.

15. Przeznaczenie pierwotne budynku

Solisalne

16. Użytkowanie w latach ubiegłych

- 1 -

17. Użytkowanie obecne

- 11 -

18. Nadaje się do użycia na

11 -

19. Data, rodzaj i stopień zniszczeń i odbudowy

9. Autorzy i data budowy i przebudowy

Lwówski fundacja 1605  
drzewnice 1789  
bramki ogrodzenie 1763

10. Udostępnienie

State

Data

O P I S

Zniszczenia %

Odbudowa %

VIII.1939 r.

XI.1939 r.

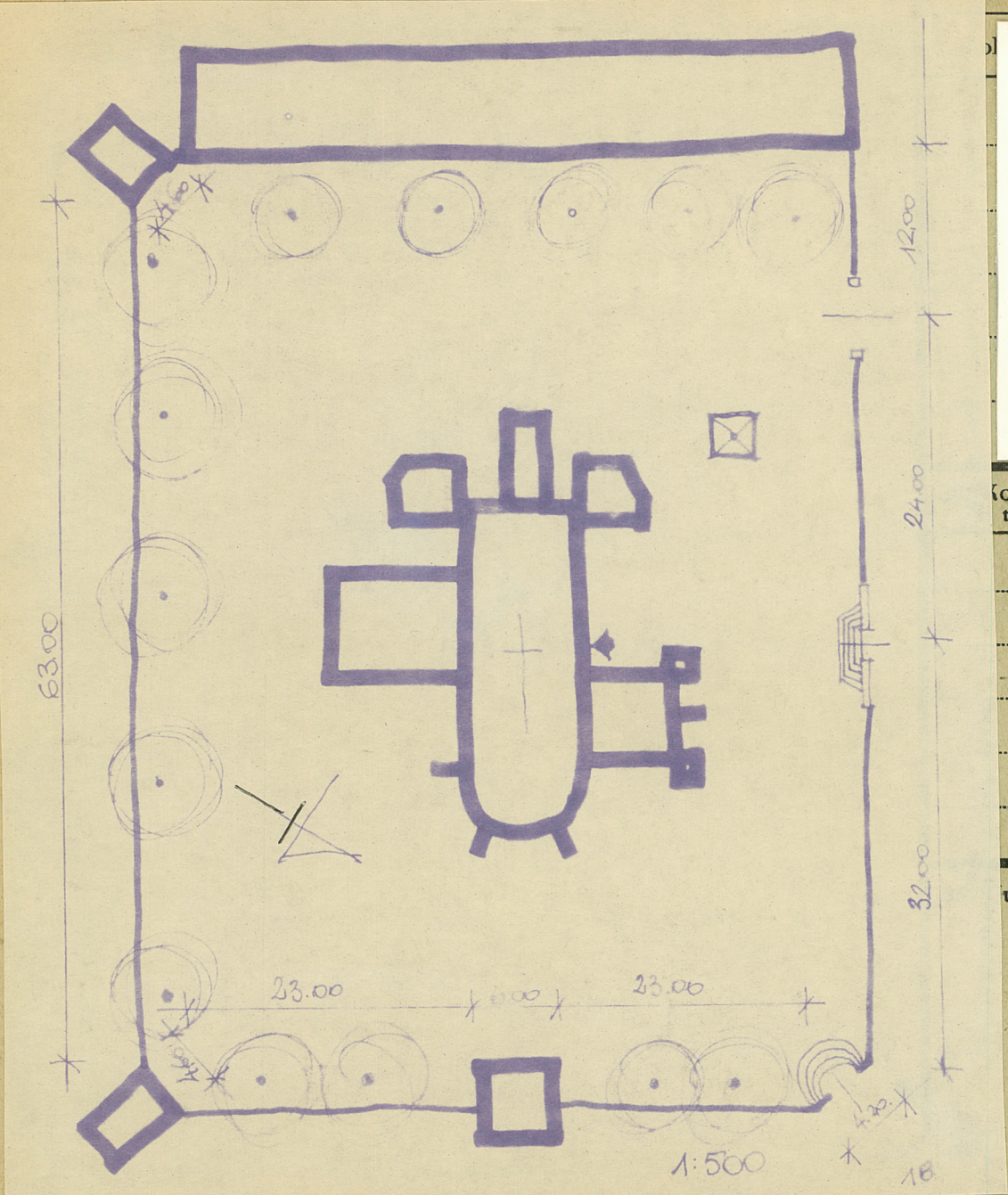
XII.1945 r.

8.1966

Stan dobry



31. Szkic sytuacyjny, plan schematyczny, uwagi opisowe, fotografia



32. Przebieg prac konserwatorskich



Koszty tys. zł	Przewidywane	Rzeczywiste

34. Inspekcje

wagi różne

36. Wypełnił dnia  
8.1966 *Pruszyński*

37. Sprawdził dnia