

Nr

A B C D E F G H I J K L M N O P R S T U V W X Y Z *lublaskie*

1. Obiekt zabytkowy

DZWONNICA przy kościele ś.w. Anny

2. Miejscowość

LUBARTÓW *miasto*

3. Wiek

*XVIII*

4. Styl

*domok*5. Kubatura m<sup>3</sup>*126010*6. Powierzchnia w m<sup>2</sup>

a) zabytkowa:

b) użytkowa:

*7010*

20. Przynależność administracyjna

a) województwo

*lublaskie*

b) powiat

*lubartów*

c) gmina

7. Materiał budowlany

Przed zniszczeniem

Po odbudowie

a) ściany

*cegła*

b) sklepienia

*z wierzchołków dachu*

c) stropy

*drewno*

d) wiązania dachu

*—*

e) krycie dachu

*dachówka*

11. Ilość budynków

*1*

12. Ilość kondygnacji

*2*

13. Użytkowanie wnętrza według ilości:

a) izb mieszkalnych

b) innych pomieszczeń

*1*

c) piwnic

14. Grunty należące do zabytku:

ha

a) ogrody stylowe

*—*

b) sady i grunty uprawne

*—*

c) lasy

*—*

d) wody

*—*

e) inne

*—*

21. Stacja

Nazwa stacji

Odległość od stacji w km

a) kolejowa

*Lubartów**210*

b) autobusowa

*Lubartów**w/m*

22. Właściciel i jego adres

*Ponafia ś.w. Anny*

8. Wyposażenie architektoniczne

15. Przeznaczenie pierwotne budynku

*dzwonnica*

16. Użytkowanie w latach ubiegłych

*— II —*

17. Użytkowanie obecne

*— II —*

18. Nadaje się do użycia na

9. Autorzy i data budowy i przebudowy

19. Data, rodzaj i stopień zniszczeń i odbudowy

Data

O P I S

Zniszczenia  
%  
Odbudowa  
%

VIII.1939 r.

XI.1939 r.

XII.1945 r.

*1967**stan dobry*

25. Rejestr zabytku Nr

rok ..... miejsce przechowywania

26. Nazwa księgi hipotecznej

27. Nr hipoteczny

28. Akta

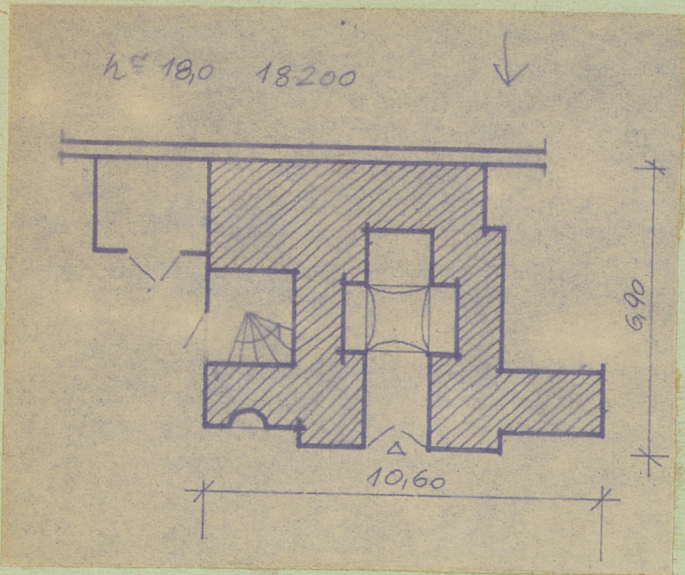
29. Fotografie

30. Inwentaryzacja pomiarowa

10. Udostępnienie



31. Szkic sytuacyjny, plan schematyczny, uwagi opisowe, fotografia



32. Przebieg prac konserwatorskich

Rok	Wyszczególnienie prac	K o s z t tys. zł

33. Koszty  
w tys. zł

Przewidywane

Rzeczywiste

34. Inspekcje


35. Uwagi różne

36. Wypełnił dnia

37. Sprawdził dnia wrzesień 67r.  
Mowek elickiewicz

