


1. Obiekt zabytkowy **BUDYNEK POPIJARSKI - ~~WILANOWSKI~~ RÓG SYNDYKACKIEJ I KOŚCIUSZKI (D. POLASZTOŃNY) KOLEGIUM** 

2. Miejscowość **OPOLE LUBELSKIE** **miasto**

3. Wiek XVIII	4. Styl BAROKOWY	5. Kubatura m³ 3295.-	6. Powierzchnia w m² a) zabytkowa: b) użytkowa: 238,8	20. Przynależność administracyjna a) województwo LUBLIN b) powiat (OPOLE LUB.) c) gmina OPOLE LUB.
7. Materiał budowlany	Przed zniszczeniem Po odbudowie	11. Ilość budynków 1	14. Grunty należące do zabytku: ha	21. Stacja Nazwa stacji Odległość od stacji w km
a) ściany	MUR CEGL.	12. Ilość kondygnacji 4	a) ogrody stylowe -	a) kolejowa OPOLE LUB. 1
b) sklepienia	-	13. Użytkowanie wnętrza według ilości: a) izb mieszkalnych -	b) sady i grunty uprawne -	b) autobusowa OPOLE LUB. -
c) stropy	DREW.	b) innych pomieszczeń 21	c) lasy -	22. Właściciel i jego adres GMINNA SP. SAMOBODOWE CHE. D. OPOLU
d) więzania dachu	DREW.	c) piwnic 2	d) wody -	23. Użytkownik i jego adres KOMENDA POW. M.O. PZ-C.S.
e) krycie dachu	BLACHA	e) inne -		24. Inwestor i jego adres

8. Wyposażenie architektoniczne
PODZIAŁY PIŁASTRÓWE

15. Przeznaczenie pierwotne budynku

16. Użytkowanie w latach ubiegłych **SYNDYKAT, ZANDARMERIA, SKLEP**

17. Użytkowanie obecne **BIURA M.O.**

18. Nadaje się do użycia na **ADMINISTRACJA**

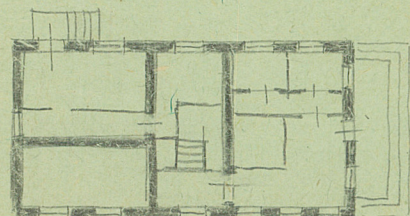
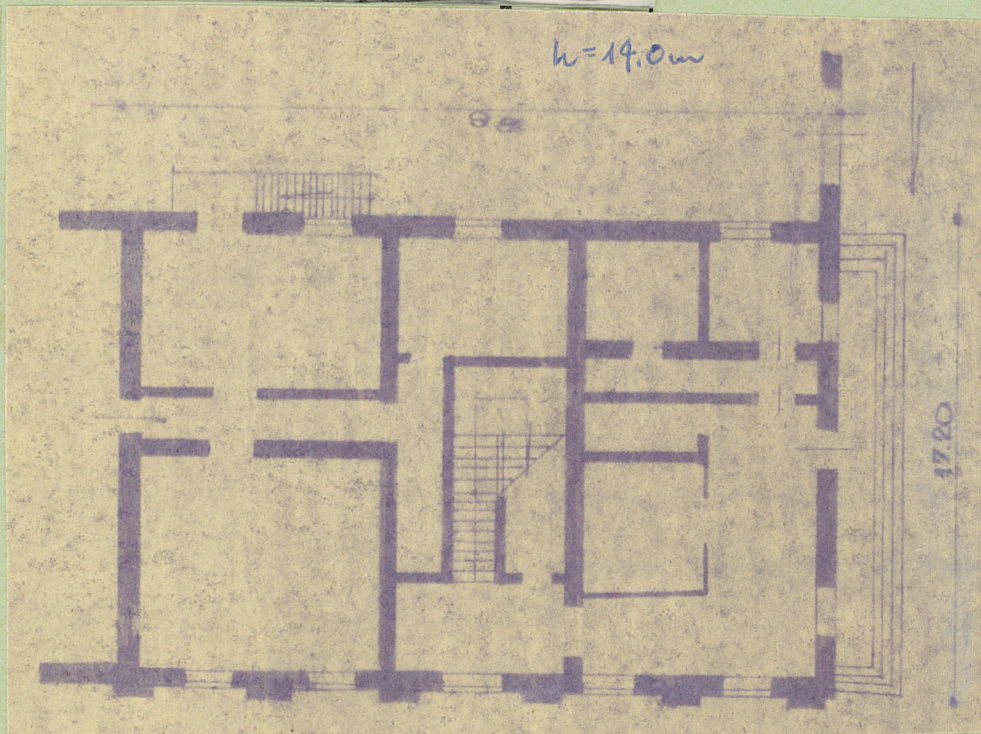
9. Autorzy i data budowy i przebudowy
**po 1743r, przebud.
REMONT 1951**

19. Data, rodzaj i stopień zniszczeń i odbudowy

25. Rejestr zabytku Nr **A/152**
16.01.1987 rok **1987** miejsce przechowywania

10. Udostępnienie DOSTĘPNY	<table><tr><th>Data</th><th>O P I S</th><th>Zniszczenia %</th><th>Odbudowa %</th></tr><tr><td>VIII.1939 r.</td><td></td><td></td><td></td></tr><tr><td>XI.1939 r.</td><td></td><td></td><td></td></tr><tr><td>XII.1945 r.</td><td></td><td></td><td></td></tr><tr><td></td><td>STAN budynku dobry. W trakcie remontu elewacji zagełbiono nereg. cech stylizowanych (zł. pilastów gzymsy)</td><td></td><td></td></tr></table>	Data	O P I S	Zniszczenia %	Odbudowa %	VIII.1939 r.				XI.1939 r.				XII.1945 r.					STAN budynku dobry. W trakcie remontu elewacji zagełbiono nereg. cech stylizowanych (zł. pilastów gzymsy)			26. Nazwa księgi hipotecznej	27. Nr hipoteczny
Data	O P I S	Zniszczenia %	Odbudowa %																				
VIII.1939 r.																							
XI.1939 r.																							
XII.1945 r.																							
	STAN budynku dobry. W trakcie remontu elewacji zagełbiono nereg. cech stylizowanych (zł. pilastów gzymsy)																						
	IX.1965			28. Akta																			
				29. Fotografie																			
				30. Inwentaryzacja pomiarowa WZĘDRODOWO PLANY W. POS. KOM. M.O.																			

31. Szkic sytuacyjny, plan schematyczny, uwagi opisowe, fotografia



32. Przebieg prac konserwatorskich

Wyszczególnienie prac

Koszt
tys. zł

eczywiste

34. Inspekcje

36. Wypełnił dnia

[Signature]

37. Sprawdził dnia 1x 1965.

mgr. Ryszard Brykowski
[Signature]

Foto 3. J. WAWRZYŃSKI 1965.

[Signature]