

Nr



A

B

C

D

E

F

G

H

I

J

K

L

M

N

O

P

R

S

T

U

V

W

X

Y

Z

Lubelskie

1. Obiekt zabytkowy

DZWONNICA BRAHA

2. Miejscowość

OPOLE LUBELSKIE

mieszko

3. Wiek

XVIII

4. Styl

BAROK

5. Kubatura m³

647

6. Powierzchnia w m²

64.2

a) zabytkowa:

b) użytkowa:

20. Przynależność administracyjna

a) województwo

LUBLIN

b) powiat

OPOLE LUB

c) gmina

OPOLE LUB

7. Materiał budowlany

Przed zniszczeniem

Po odbudowie

11. Ilość budynków

1

14. Grunty należące do zabytku:

ha

a) ściany

KUR Cegl

12. Ilość kondygnacji

a) ogrody stylowe

—

b) sklepienia

1

13. Użytkowanie wnętrza według ilości:

2

b) sady i grunty uprawne

—

c) stropy

DREW

a) izb mieszkalnych

—

c) lasy

—

d) więzania dachu

DREW

b) innych pomieszczeń

2

d) wody

—

e) krycie dachu

BLACHA

c) piwnic

—

e) inne

—

21. Stacja

Nazwa stacji

Odległość od stacji w km

a) kolejowa

OPOLE LUB

1

b) autobusowa

— II —

—

22. Właściciel i jego adres

PARAFIA OPOLE

8. Wyposażenie architektoniczne

3 drzwory 1947

15. Przeznaczenie pierwotne budynku

DZWONNICA

16. Użytkowanie w latach ubiegłych

— II —

17. Użytkowanie obecne

— II —

18. Nadaje się do użycia na

— II —

23. Użytkownik i jego adres

PARAFIA

24. Inwestor i jego adres

9. Autorzy i data budowy i przebudowy

19. Data, rodzaj i stopień zniszczeń i odbudowy

Data

O P I S

Zniszczenia %

Odbudowa %

VIII.1939 r.

XI.1939 r.

XII.1945 r.

IX.1965

STAN DOBRY

25. Rejestr zabytku Nr

439

rok

1950

miejsce przechowywania

26. Nazwa księgi hipotecznej

27. Nr hipoteczny

28. Akta

29. Fotografie

WKZ : PIS

30. Inwentaryzacja pomiarowa

1750-52 z fundacji Zofii
z Krasniskich Tarnowskich
szczyt schodkowy zapieczętowany przez w. XX

10. Udostępnienie

STAKA

Z Y X W V U T S R P O N M L K J I H G F E D C B A Nr

31. Szkic sytuacyjny, plan schematyczny, uwagi opisowe, fotografia

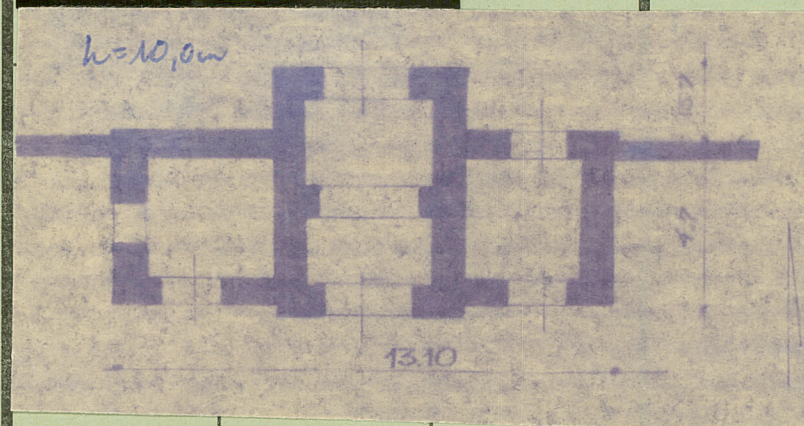


ch

szczegółnienie prac

Koszt
tys. zł

FOTO. T. WĄCZYSKI 1965



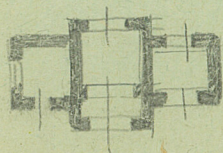
35. Uwagi różne

36. Wypełnił dnia

[Signature]

37. Sprawdził dnia 1X. 1965.

mgr Ryszard Brykowski
[Signature]



4

[Signature]