

1. Obiekt zabytkowy
DZIEDNICA KOŚC. PARAF.

2. Miejscowość
OPOLE LUB.
miasto

3. Wiek
XVII

4. Styl
BAROK

5. Kubatura m³
288.-

6. Powierzchnia w m²
a) zabytkowa:
b) użytkowa: 54.8

20. Przynależność administracyjna
a) województwo LUBLIN
b) powiat OPOLE LUB.
c) gmina OPOLE LUB.

7. Materiał budowlany

Przed zniszczeniem

Po odbudowie

11. Ilość budynków
1

12. Ilość kondygnacji
2

13. Użytkowanie wnętrza według ilości:
a) izb mieszkalnych
b) innych pomieszczeń
c) piwnic

14. Grunty należące do zabytku:
a) ogrody stylowe
b) sady i grunty uprawne
c) lasy
d) wody
e) inne

a) ściany
b) sklepienia
c) stropy
d) więzania dachu
e) krycie dachu

MUR
CEGL.-MAM.
-
DRENN.
DRENN.
DACHÓDKA

21. Stacja
a) kolejowa
b) autobusowa

Nazwa stacji
OPOLE LUB.
OPOLE LUB.

Odległość od stacji w km
1
-

8. Wyposażenie architektoniczne
PODZIAŁY RAMOWE
BRAM.

15. Przeznaczenie pierwotne budynku
DZIEDNICA

16. Użytkowanie w latach ubiegłych
- " -

17. Użytkowanie obecne
SKŁAD, DZIEDNICA

18. Nadaje się do użycia na
- " - " -

9. Autorzy i data budowy i przebudowy
Wzniesiona zapewne wspólnie z kościołem w XVII, przebud.

19. Data, rodzaj i stopień zniszczeń i odbudowy

Data	O P I S	Zniszczenia %	Odbudowa %
VIII.1939 r.			
XI.1939 r.			
XII.1945 r.			
K. 1965.	STAN DOBRY		

22. Właściciel i jego adres
PARAFIA OPOLE

23. Użytkownik i jego adres
PARAFIA

24. Inwestor i jego adres

25. Rejestr zabytku Nr
rok miejsce przechowywania

26. Nazwa księgi hipotecznej

27. Nr hipoteczny

28. Akta
-

29. Fotografie
K.K.Z ; P.J.S.

30. Inwentaryzacja pomiarowa

10. Udostępnienie
KTRUDNIONE

Z Y X W V U T S R P O N M L K J I H G F E D C B A Nr

31. Szkic sytuacyjny, plan schematyczny, uwagi opisowe, fotografia



kich

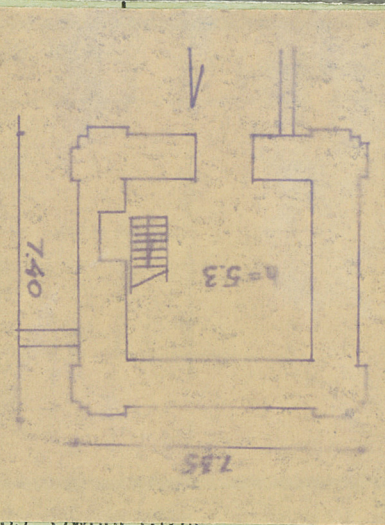
szczególnienie prac

Koszt
tys. zł

Foto. J. Waleczński 1965.

Rzeczywiste

34. Inspekcje



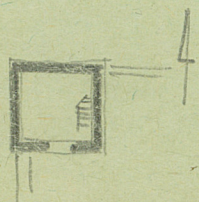
35. Uwagi ogólne

36. Wypełnił dnia

[Signature]

37. Sprawdził dnia IX. 1965.

mgr. Ryszard Brykowski
[Signature]



[Signature]