

1. Obiekt

CHAŁUPA

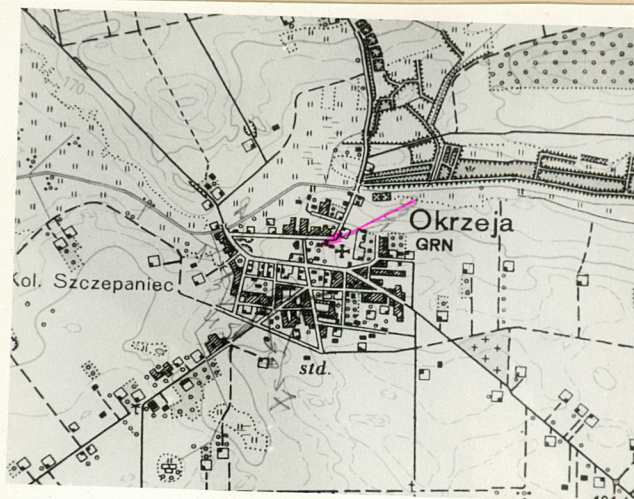
2. Czas powstania

ok. poł. XVIII w.

3. Miejscowość

OKRZEJA ul. Kościuszki nr 1.

11. Zdjęcia, plan sytuacyjny, rzuty



autor zdjęć  
data wykonania  
miejsce przechowywania negatywów

Krzysztof Jabłoński, październik 1982 r.

4. Adres

Okrzeja, ul. Kościuszki nr 1

gm. Krzywda

woj. siedleckie

5. Przynależność administracyjna

województwo siedleckie

gmina Krzywda

pow. łukowski

6. Poprzednie nazwy miejscowości

7. Przynależność administracyjna

przed 1.VI.1975

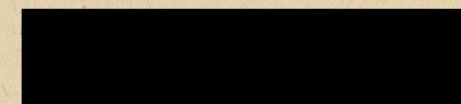
lubelskie

województwo

łukowski

powiat

8. Właściciel i jego adres



9. Użytkownik i jego adres

j.w.

10. Rejestr zabytków

Nr. data.



12. Autorzy, historia obiektu, określenia stylu.

Chałupę zbudowaną ok. poł. XVIII w., przez ojca [REDAKTOR], późniejszego właściciela. Obecnie właścicielem jest żona [REDAKTOR]. Informowała: [REDAKTOR].

Chałupa reprezentuje typ budynku szeroko-frontowego, dwutraktowego, symetrycznego.

13. Opis (sytuacja, materiał i konstrukcja, rzut, bryła, elewacje, dach, wnętrze wyposażenie, instalacje)

SYTUACJA: Chałupa położona jest przy ul. Kościuszki, usytuowana szczytem płn. do drogi. Działka nie posiada ogrodzenia.

KONSTRUKCJA: Całość zrębu wieńcowa, zwęglowana na rybi ogon z ostatkami. Zrąb z drewna sosnowego o szer. 30 cm., grubości 14 cm., podwalina dębowa położona na kamieniach. Podwalina w narożach łączona na zamek.

PLAN: Chałupa zbudowana jest na planie prostokąta o wym. 13,70 x 7,30 m., szerokofrontowa, dwutraktowa, symetryczna, z dwoma izbami, dwoma alkierzami, oraz sienią biegnącą przez całą szerokość budynku. ELEWACJE: Od str. płdn część zrębu oszalowana tarcicą sosnową, pozostały zrąb pomalowany bielidłem. Szczyty dachu oszalowane pionowo tarcicą sosnową. Okna dwuczęściowe, sześciopolowe z okiennicami, osadzone w węgarach. Drzwi osadzone w Łątkach.

DACH: Naczółkowy, pokryty blachą. Więźba dachowa krokwiowo-jętkowa, krokwie oparte na opaśi. Jętka umieszczona na 1/2 wys. dachu.

WNĘTRZE: We wszystkich pomieszczeniach podłogi drewniane, ściany otapetowane. Urządzenie ogrzewcze usytuowane symetrycznie, składa się z jednego komina, dwu trzonów kuchennych, ogrzewaczy, oraz jednego pieca chlebowego. Nad paleniskami znajdują się kapy.

INSTALACJE: Elektryczna.



14. Kubatura 382 m <sup>3</sup>	15. Powierzchnia użytkowa 100 m <sup>2</sup>	16. Przeznaczenie pierwotne dom mieszkalny	17. Użytkowanie obecne mieszkalne
18. Prace budowlane i konserwatorskie, ich przebieg i dokumentacja		19. Stan zachowania (fundamenty, ściany zewnętrzne, ściany wewnętrzne, sklepienia, stropy, konstrukcje dachowe, pokrycie dachu, wyposażenie i instalacje)  Stan zachowania obiektu dobry.	
20. Najpilniejsze postulaty konserwatorskie			



21. Akta archiwalne (rodzaj akt, numer i miejsce przechowywania)

22. Bibliografia

23. Źródła ikonograficzne i fotografie (rodzaj, miejsce przechowywania, sygnatury)

Negatywy przechowywane są w BBiDZ w Siedlcach.

24. Uwagi różne

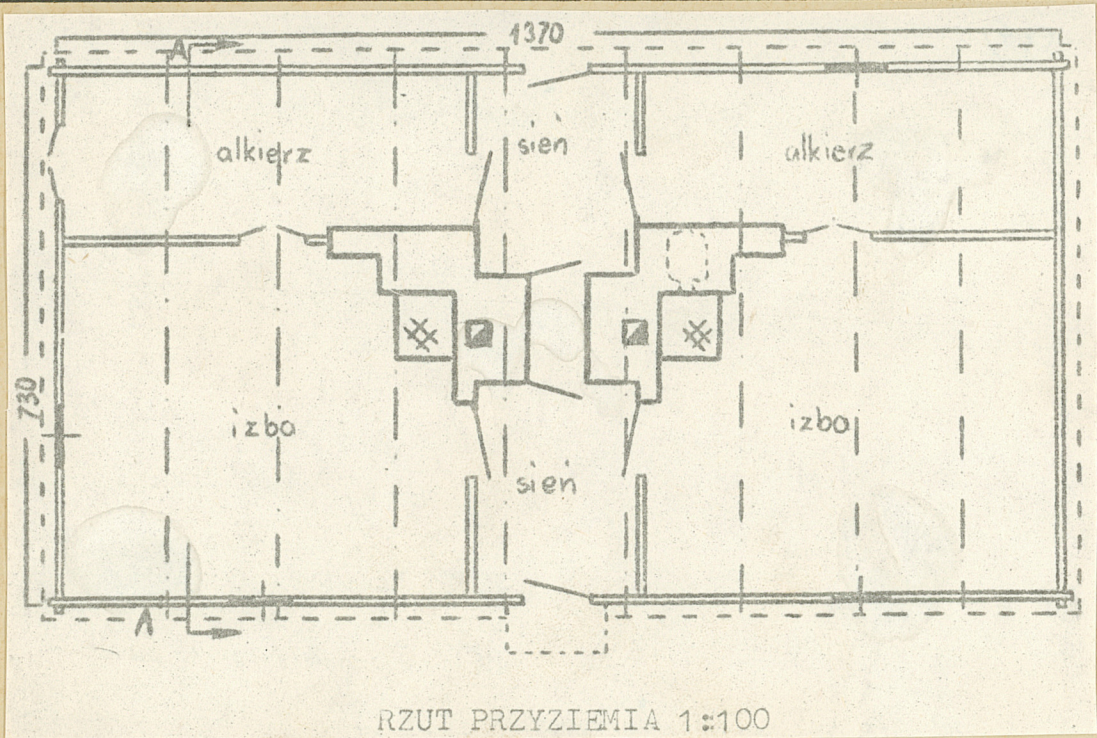
25. Wypełnił

Krzysztof Jabłoński  
październik 1982 r.

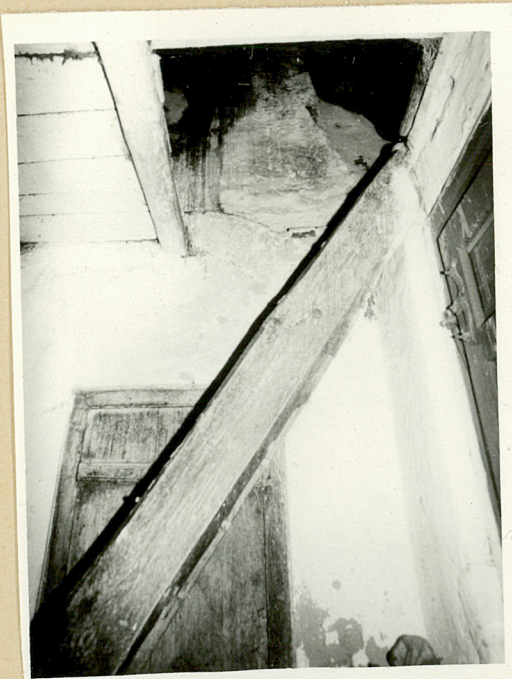
26. Sprawdził



1. Miejscowość Okrzeja	2. Obiekt (nazwa jak w karcie) Chałupa ul.Kościuszki 1	3. Zawartość wkładki (nazwa obiektu lub materiału uzupełniającego) Zdjęcia elewacji budynku.Zwęgłowanie.Urządzenie ogrzewcze. Przekrój poprzeczny,plany.
---------------------------	---	--

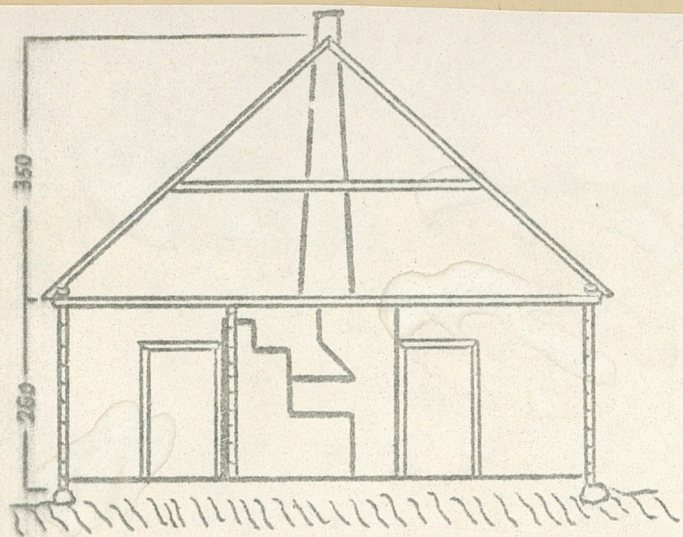


RZUT PRZYZIEMIA 1:100

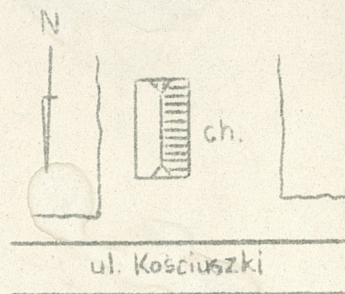


Wkładkę założył: .....  
(imie, nazwisko, data)  
Miejsce przechowywania negatywów: .....  
BBiDZ w Siedlcach  
Introdruk Siedlce s. 1005 29 7.81 r 2<sup>00</sup> szt.





PRZEKRÓJ A-A



SYTUACJA 1:1000