

1. Obiekt

Ogrodzenie

2. Czas powstania

1902

3. Miejscowość

Piotrawin

4. Adres Parafia kościoła
rzymsko-kat. w Piotrawinie

nr hipoteczny

5. Przynależność administracyjna

województwo lubelskie

gmina Łaziska

pow. OPOLE LUB.

6. Poprzednie nazwy miejscowości

Niektóre źródła podają
nazwę Piotrowin

7. Przynależność administracyjna
przed 1 VI 1975

województwo lubelskie

powiat Opole Lub.

8. Właściciel i jego adres

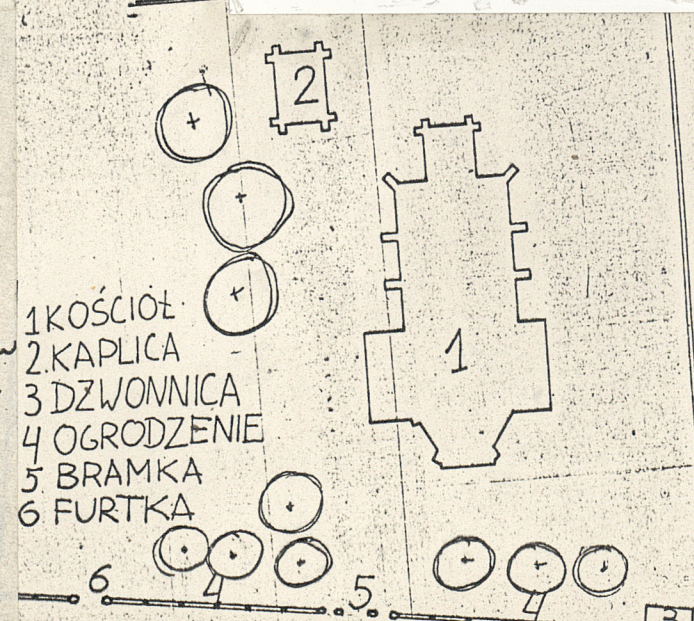
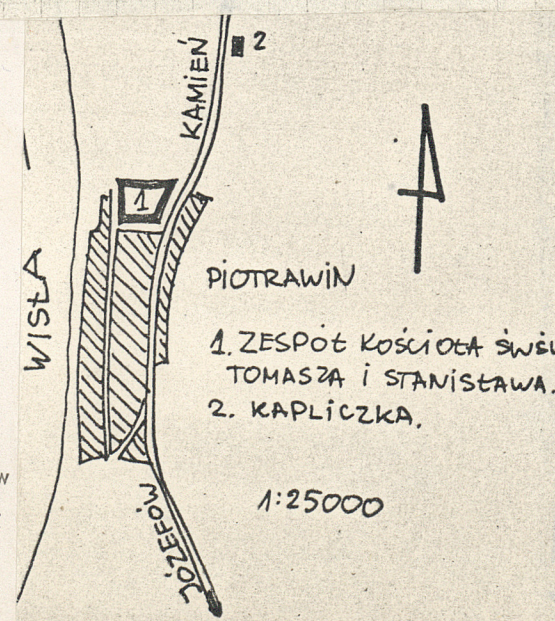
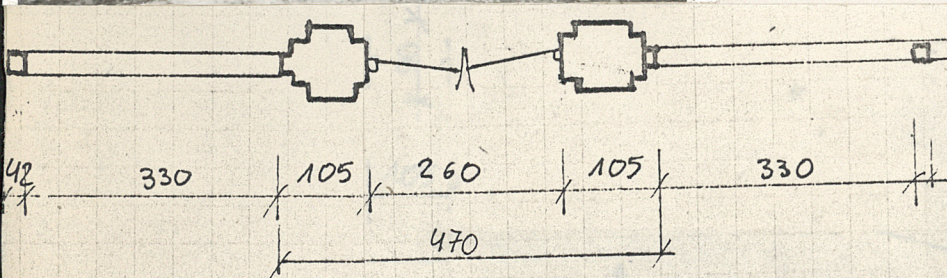
Parafia kościoła
rzymsko-kat. w Piotrawinie

9. Użytkownik i jego adres

Parafia kościoła
rzymsko-kat. w Piotrawinie

10. Rejestr zabytków

Nr A/118 data 10.12.1966



autor zdjęć
data wykonania
miejsce przechowywania negatywów
M. P. SMOKTUNOWICZ
X. 1979

12. Autorzy, historia obiektu, określenia stylu.

Wzniesiony ok. 1902r.

13. Opis (sytuacja, materiał i konstrukcja, rzut, bryła, elewacje, dach, wnętrze wyposażenie, instalacje)

Ogrodzenie reprezentacyjne wzdłuż drogi w formie słupów ceglanych, krytych zaprawą, pomiędzy którymi rozpięte są żelazne kraty. Podmurówka z ciosów kamiennych jest prawdopodobnie pozostałością po dawnym płocie.

14. Kubatura	15. Powierzchnia użytkowa	16. Przeznaczenie pierwotne Ogrodzenie	17. Użytkowanie obecne Ogrodzenie
18. Prace budowlane i konserwatorskie, ich przebieg i dokumentacja		19. Stan zachowania (fundamenty, ściany zewnętrzne, ściany wewnętrzne, sklepienia, stropy, konstrukcje dachowe, pokrycie dachu, wyposażenie i instalacje) Stan dobry	
20. Najpilniejsze postulaty konserwatorskie			

21. Akta erekcyjne (rodzaj akt, numer i miejsce przechowywania)

22. Bibliografia

23. Źródła ikonograficzne i fotografie (rodzaj, miejsce przechowywania, sygnatury)

24. Uwagi różne

25. Wypełnił

M. P. SMOKTLINOWICZ X. 1979

26. Sprawdził

27. Załączniki