

Nr

II

A

B

C

D

E

F

G

H

I

J

K

L

M

N

O

P

R

S

T

U

V

W

X

Y

Z

67

1. Obiekt zabytkowy

KOSCIÓŁ PARAFIALNY ŚW. ŚW. PIOTRA I PAWŁA

p.w.

2. Miejscowość

OKRZEJA

gm. KRZYWDA

3. Wiek

XVIII

4. Styl

klasyc.

5. Kubatura m³

6024

6. Powierzchnia w m²

a) zabytkowa:

b) użytkowa:

502

7. Materiał budowlany

Przed zniszczeniem

Po odbudowie

11. Ilość budynków

1

14. Grunty należące do zabytku:

ha

a) ściany

cegła

b) sklepienia

11

c) stropy

drewno

d) wiązania dachu

11

e) krycie dachu

dachówka

ka blacha

12. Ilość kondygnacji

1

13. Użytkowanie wnętrza według ilości:

a) izb mieszkalnych

b) innych pomieszczeń

c) piwnic

grobowce

a) ogrody stylowe

b) sady i grunty uprawne

c) lasy

d) wody

e) inne

8. Wyposażenie architektoniczne

3 stowce

15. Przeznaczenie pierwotne budynku

sakralne

16. Użytkowanie w latach ubiegłych

11

17. Użytkowanie obecne

5

18. Nadaje się do użycia na

9. Autorzy i data budowy i przebudowy

1790-93 r.

19. Data, rodzaj i stopień zniszczeń i odbudowy

Data

O P I S

Zniszczenia %

Odbudowa %

VIII.1939 r. 1939 r. restaur.

XI.1939 r.

XII.1945 r.

1967 r. stan dobry

20. Przynależność administracyjna

a) województwo

lubelskie

b) powiat

żukowski

c) gmina

Okreja

21. Stacja

Nazwa stacji

Odległość od stacji w km

a) kolejowa

Okreja

4

b) autobusowa

11

20/m

22. Właściciel i jego adres

parafia rzym. - katol. w/m

23. Użytkownik i jego adres

J.W.

24. Inwestor i jego adres

100

25. Rejestr zabytku Nr

A/577

rok 17.02.72

miejsce przechowywania

26. Nazwa księgi hipotecznej

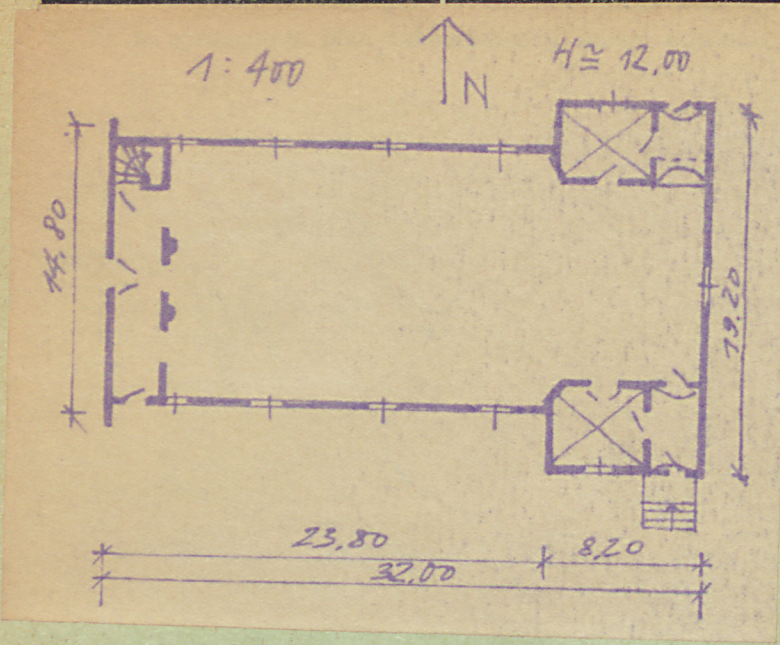
27. Nr hipoteczny

28. Akta

29. Fotografie

30. Inwentaryzacja pomiarowa

10. Udostępnienie



fotografia

32. Przebieg prac konserwatorskich

Rok	Wyszczególnienie prac	K o s z t tys. zł

33. Koszty w tys. zł	Przewidywane	Rzeczywiste

34. Inspekcje

wagi różne

36. Wypełnił dnia

37. Sprawdził dnia *lipiec 67.*
Andrzej Chlebszewicz

