

1. Obiekt zabytkowy
 KOŚCIÓŁ PARAFIALNY ŚW. TOMASZA I ŚW. STANISŁAWA

2. Miejscowość
 PIOTRANIN
 gm. Łaziska

3. Wiek
 XV

4. Styl
 GÓTYK

5. Kubatura m³
 2578.-

6. Powierzchnia w m²
 299.-

a) zabytkowa:
 b) użytkowa:

7. Materiał budowlany

Przed zniszczeniem
 Po odbudowie

11. Ilość budynków
 1

14. Grunty należące do zabytku:
 ha

a) ściany
 MUR CEGLANY

b) sklepienia
 MUR CEGLANY

c) stropy
 -

d) więzania dachu
 DREWN.

e) krycie dachu
 DACHÓWKA

12. Ilość kondygnacji
 1

13. Użytkowanie wnętrza według ilości:

a) izb mieszkalnych
 -
 b) innych pomieszczeń
 5
 c) piwnic
 -

a) ogrody stylowe
 -
 b) sady i grunty uprawne
 -
 c) lasy
 -
 d) wody
 -
 e) inne
 1. A

20. Przynależność administracyjna

a) województwo
 LUBLIN
 b) powiat
 OPOLE LUB.
 c) gmina
 KAMIEN.

21. Stacja
 Nazwa stacji
 Odległość od stacji w km

a) kolejowa
 OPOLE LUB.
 15
 b) autobusowa
 PIOTRANIN

22. Właściciel i jego adres
 PARAFIA PIOTRANIN

23. Użytkownik i jego adres
 PARAFIA

24. Inwestor i jego adres

25. Rejestr zabytku Nr
 442
 rok
 1950
 miejsce przechowywania

26. Nazwa księgi hipotecznej
 27. Nr hipoteczny

28. Akta
 -

29. Fotografie
 N. K. Z. i P. J. S.

30. Inwentaryzacja pomiarowa
 N. K. Z.
 1:50
 2 x RZUTY, PRZĘKROJ, ELEWACJE

8. Wyposażenie architektoniczne
 SKLEPIENIE KRZYŻOWO-ZĘBR.
 TABL. EREKCYJNA. PORTAL KAM.
 GŁ. OLTARZ BAR.

15. Przeznaczenie pierwotne budynku
 KOŚCIÓŁ

16. Użytkowanie w latach ubiegłych
 - " -

17. Użytkowanie obecne
 - " -

18. Nadaje się do użycia na
 - " -

9. Autorzy i data budowy i przebudowy
 TABL. EREK. 1440
 ZBUDOWANY 1441 FUND. ZB.
 OLESNICKIEGO
 1791 Remont kościoła, budowa zab. Grunty
 1869 i 1899 gruntowne remonty kościoła

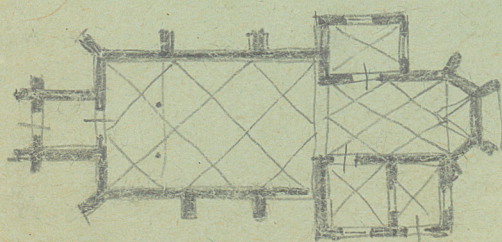
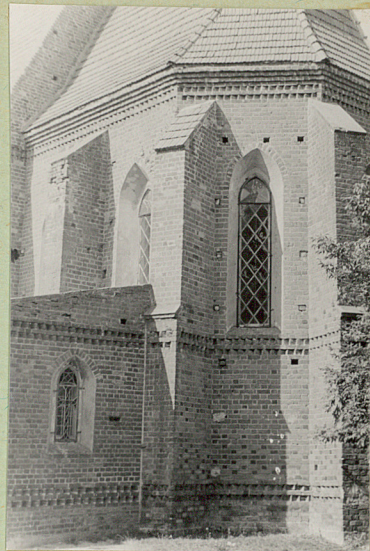
19. Data, rodzaj i stopień zniszczeń i odbudowy

Data	O P I S	Zniszczenia %	Odbudowa %
VIII.1939 r.	mięszczenie		
XI.1939 r.	- " -		
XII.1945 r.	Zniszczone pokrycie dachu, oraz częściowo wnętrza		
1945-46	naprawa gładzi wypróżdzonej w czasie działań wojennych		
IX. 1955	STAN DOBRNY		

10. Udostępnienie
 STATE

CWD — Drukarnia W-wa, Bema 60. Zam. nr 349-5162

31. Szkic sytuacyjny, plan schematyczny, uwagi opisowe, fotografia



3.

35. Uwagi różne

FOTO. 3-5. R. BRYKOWSKI

zeglownienie prac

Koszt
tys. zł

zeczywiste

34. Inspekcje

36. Wypełnił dnia

[Signature]

37. Sprawdził dnia ix. 1965.

mgr. Ryszard Brykowski
[Signature]