

Nr

III

A

B

C

D

E

F

G

H

I

J

K

L

M

N

O

P

R

S

T

U

V

W

X

Y

Z

1. Obiekt zabytkowy

Pałac Szepietych d. Kolegium jezuitów

2. Miejscowość

Kaszczów gm. W.M.

3. Wiek

XVIII - XIX

4. Styl bar.

5. Kubatura m<sup>3</sup>

4600

6. Powierzchnia w m<sup>2</sup>

a) zabytkowa: 575

b) użytkowa: 575

20. Przynależność administracyjna

a) województwo

dolnośląskie

b) powiat

zabrzeżski Tomaszów

c) gmina

W/M

7. Materiał budowlany

przed zniszczeniem

po odbudowie

11. Ilość budynków

bud. dworów

14. Grunty należące do zabytku:

ha

a) ściany

cegła

cegła

b) sklepienia

drewno

beton

c) stropy

cegła

beton

d) więzania dachu

drewno

drewno

e) krycie dachu

tynk

tynk

12. Ilość kondygnacji

2

13. Użytkowanie wnętrza według ilości:

a) izb mieszkalnych

b) innych pomieszczeń

c) piwnic

a) ogrody stylowe

b) sady i grunty uprawne

c) lasy

d) wody

e) inne

8. Wyposażenie architektoniczne

Elementy barokowe w chwastach.  
Wnętrze renowowane. Pod detale.

15. Przeznaczenie pierwotne budynku

Pałac

16. Użytkowanie w latach ubiegłych

Pałac do 1914

17. Użytkowanie obecne

Magazyn

P.G.R.

18. Nadaje się do użycia na:

Ogr. zdrowia / szkoła

9. Autorzy i data budowy i przebudowy

Po 1736 r. XVIII/XIX w. przebud. na pałac.  
IX. 1959 r. w trakcie odbudowy.  
XIX w. przebud. (wzrosty i kasety), 1915 i 1944 r. pożary.  
ok. 1950 r. częściowo odbud.

19. Data, rodzaj i stopień zniszczeń i odbudowy

Data	OPIS	zniszczenia o/o	odbudowa o/o
VIII. 1939 r.	—		
XI. 1939 r.	—		
XII. 1945 r.	—		
1944 r.	Spalony. Obecnie w trakcie odbudowy.	100%	
	Pokryty dachem. Założone sklepienia. Wnętrze nie otynkowane.	—	30%

10. Udostępnienie

stałe

21. Stacja

nazwa stacji

odległość od stacji w km

a) kolejowa

b) autobusowa

Kaszczów

2

22. Właściciel i jego adres

P.G.R. Kaszczów  
Dyrekcja Nadolec

23. Użytkownik i jego adres

G.S. Kaszczów jak użyć

24. Inwestor i jego adres:

jak użyć

25. Rejestr zabytku nr 506/1950

rok 1950 r. 56 miejsce przechowywania

26. Nazwa księgi hipotecznej

27. Numer hipoteczny

28. Akta WZM/49/506

29. Fotografie

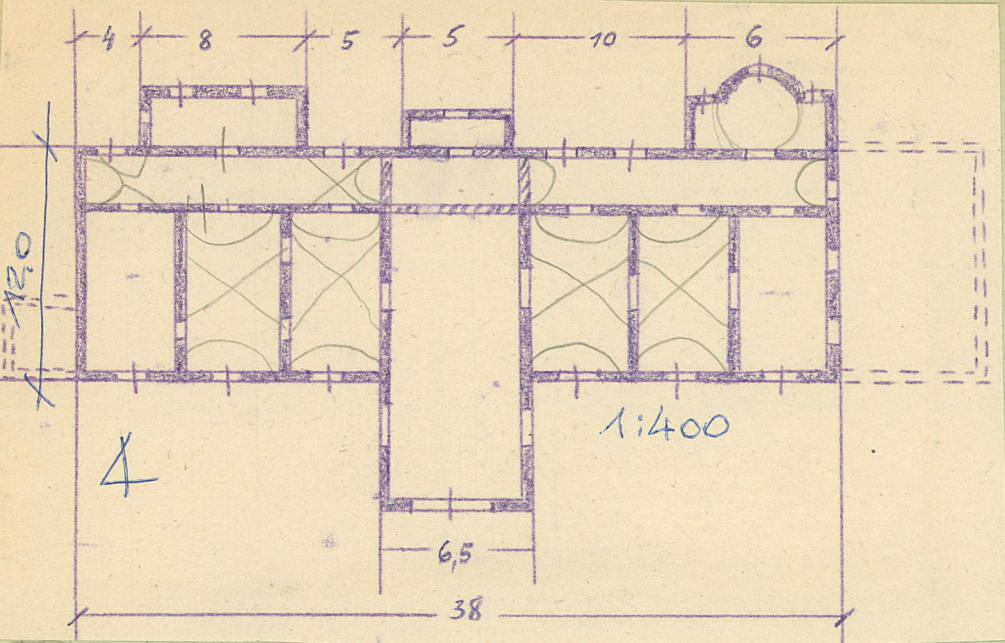
Brygada w mi

30. Inwentaryzacja pomiarowa

8.1966 2RWINOWANY - ZAPISZCZONY



31. Szkic sytuacyjny, plan schematyczny, uwagi opisowe, fotografia



32. Przebieg prac konserwatorskich



Koszt  
tys. zł

33. Koszty  
w tys. zł

przewidywane

rzeczywiste

34. Inspekcje

35. Uwagi różne

36. Wypełnił dnia 15.XI.57.

W. Wirske

37. Sprawdził dnia 15.XI.57

A. Hanian

8.1966. Duboway

Spis zainwentaryzowanych Zab. Kult. i st. woj. lubelskiego str. 37