

1. Obiekt zabytkowy

DAWNY DWÓR

ROZEBRANY

2. Miejscowość

KAMIEN

PUŁAWSKA

3. Wiek

XIX

XVIII

4. Styl

KLASYCYZM

5. Kubatura m³

3450.-

6. Powierzchnia w m²

600,6

a) zabytkowa:

b) użytkowa:

20. Przynależność administracyjna

a) województwo

LUBLIN

b) powiat

OPOLE LUB.

c) gmina

KAMIEN

7. Materiał budowlany

Przed zniszczeniem

Po odbudowie

11. Ilość budynków

12. Ilość kondygnacji

3

13. Użytkowanie wnętrza według ilości:

a) izb mieszkalnych

4

b) innych pomieszczeń

3

c) piwnic

2

14. Grunty należące do zabytku:

ha

a) ogrody stylowe

4,5

b) sady i grunty uprawne

-

c) lasy

-

d) wody

-

e) inne

-

21. Stacja

Nazwa stacji

Odległość od stacji w km

a) kolejowa

OPOLE LUB.

12

b) autobusowa

KAMIEN

-

22. Właściciel i jego adres

BYDZ. OSŁIATY P.R.N. OPOLE

8. Wyposażenie architektoniczne

KOMINEK Z CZARNEGO KARMURU

15. Przeznaczenie pierwotne budynku

MIESZKALNE

16. Użytkowanie w latach ubiegłych

ADMINISTRACJA

17. Użytkowanie obecne

- " -

18. Nadaje się do użycia na

KULTURALNY /ADMINISRY/ SZKOŁA

23. Użytkownik i jego adres

GR. RADA NAR.

POST. MILICJI. OB.

24. Inwestor i jego adres

A/810

dn 12.12.1980

9. Autorzy i data budowy i przebudowy

Wzniesiony 1823,

częściowo przebudowany 1914

19. Data, rodzaj i stopień zniszczeń i odbudowy

Data	O P I S	Zniszczenia %	Odbudowa %
VIII.1939 r.			
XI.1939 r.			
XII.1945 r.			
1956	SPALONY	70%	
IX.1965	ZNISZCZONY (bez dachu)	75	

25. Rejestr zabytku Nr

51/56

rok

1956

miejsce przechowywania

26. Nazwa księgi hipotecznej

27. Nr hipoteczny

28. Akta

-

29. Fotografie

W.K.R.

30. Inwentaryzacja pomiarowa

10. Udostępnienie

STATE

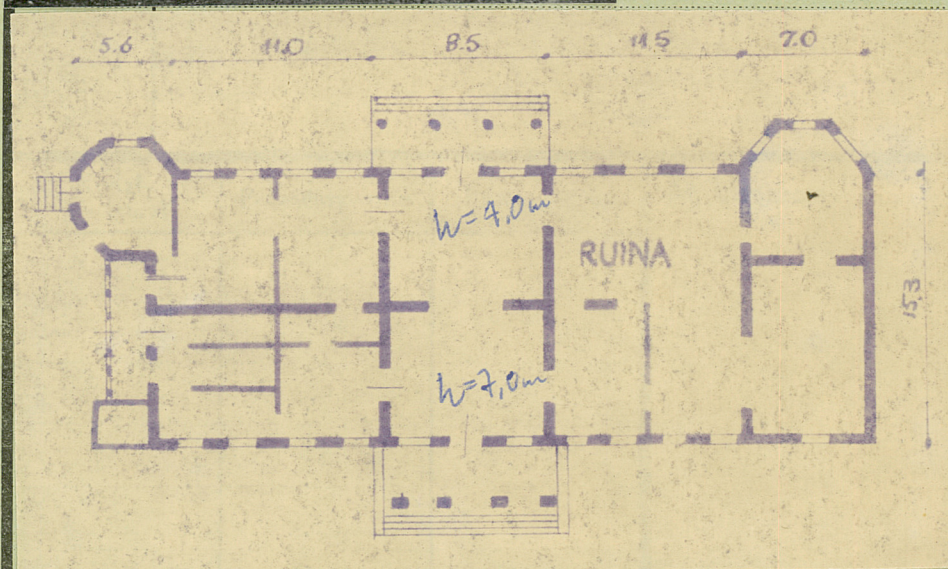
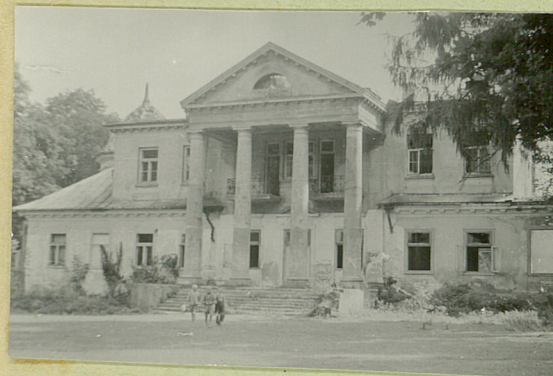
Z Y X W V U T S R P O N M L K J I H G F E D C B A Nr

31. Szkic sytuacyjny, plan schematyczny, uwagi opisowe, fotografia

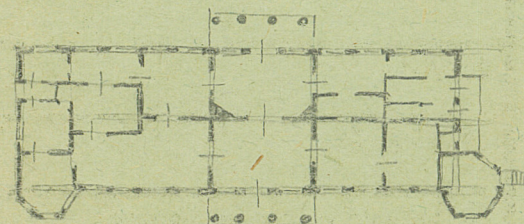


STAN 1979

FOTO. J. WĄKORZYŃSKI 1965



35. Uwagi różne



36. Wypełnił dnia

[Signature]

37. Sprawdził dnia IX. 1965.

mgr. Ryszard Brykowski

[Signature]