

1. Obiekt

DOM "KSENI", OB. DOM MIESZKALNY, w zespole klasztornym

38469

2. Czas powstania

k. XIX w.

3. Miejscowość

LEŚNA PODLASKA

4. Adres

Leśna Podlaska

nr miejscowy

5. Przynależność administracyjna

województwo białskopodlaskie

gmina Leśna Podlaska

pow. BIAŁA PODL.

6. Poprzednie nazwy miejscowości

7. Przynależność administracyjna  
1 VI 1975

województwo lubelskie

powiat Biała Podlaska

8. Właściciel i jego adres

TOR w Leśnej Podlaskiej

9. Użytkownik i jego adres

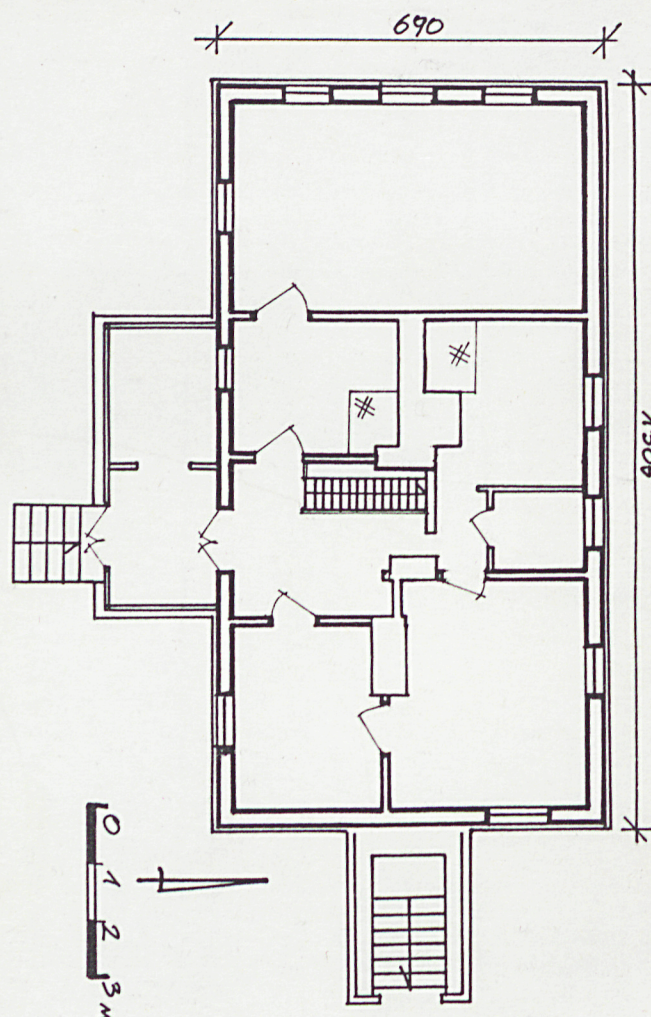
mieszkania służbowe

10. Rejestr zabytków

Nr A-242

data 15.03.1995

A-135





12. Autorzy, historia obiektu, określenie stylu.

Wybudowany pod.k.XIX w.na mieszkanie Przeoryszy klasztoru. Po 1915 roku mieszkania służbowe nauczycieli Zespołu Szkół.

Budownictwo ludowe o cechach rosyjskich.

13. Opis (sytuacja, materiał i konstrukcja, rzut, bryła, elewacje, wnętrze i wyposażenie instalacje)

- SYTUACJA:

Zespół klasztorny zajmuje wielohektarowy obszar w pd. części Leśnej Podlaskiej. Dzieli się na część klasztorną i część szkloną. Część klasztorna/pd./ zajmuje teren d. grodziska, przez nią przebiega oś główna założenia, grupuje też główne obiekty architektoniczne. Na .rodku stoi kościół, po jego pd. stronie kaplica M.B.Leśniańskiej, przed fasadą na osi brama główna z murem obronnym. Po stronie pn.-zach. zlokalizowano zespół budynków klasztornych. Całość otacza d.fosa, łąki, stawy i pozostałości parku. Od strony ulicy biegnie ażurowy mur ogrodzeniowy z bramą boczną. Nad fosą wybudowano dwa mostki. Część szkolną od klasztoru oddziela pełny mur oraz kanały /fosy/. Część szkolna tworzą budynki po zach. i wsch. stronie kanału. Budynki zach. dotyczą klasztornych, ustawiono je w literę U tworząc tym samym rodzaj placu zamkniętego od pn. budynkiem d. elektrowni. W części wsch.stoją szkoła i drewniany budynek "Kseni". Stoi on nad kanałem, nie daleko kościoła i budynków internatu. Zwrócony frontem na pd.. Przy nim ogródki kwiatowe.

- MATERIAŁ I KONSTRUKCJA:

Podmurówka z cegły, otynkowana. Zrąb z bali sosnowych, ciosanych, od wewnątrz tynkowany. Bale pełne, połączone ze sobą tyblami, na narożach łączone na nakładkę, z wystającymi ostatekami. Podłogi drewniane, deskowe, na legarach. Stropy belkowe nagie. Pułap deskowy ocieplony polepą. Wieżba dachowa krokwiowo-jętkowa. Dach kryty blachą ocynkowaną. Stolarka drewniana. Okna skrzynkowe, trójdzielne, w rozbudowanym profilowanym okładzie, z okiennicami. Drzwi futrynowe, płycinowe. Kominy ceglane, słupowe. Kuchnia czterofajerkowa. Piece grzewcze z białych kafli. Schody na strych drewniane, jednobiegowe, obudowane. Schody zewnętrzne betonowe, wylewane.

- RZUT:

Na planie prostokąta, czterodziałowy, w działach z dwutraktowym układem pomieszczeń. W dziale zach. duży pokój, w środkowo-zach. dwie kuchnie, w środkowo-wsch. duży holl i mała komórka, w dziale wsch. dwa pokoje. Na środku pd. boku prostokątna, dwupomieszczeniowa dobudówka.

- BRYŁA:

Na wysokiej podmurówce, parterowa, prostopadłościenna, zwarta, nakryta dwuspadowym dachem. Dobudówkę pd. kryje dach jednospadowy - przedłużona połącz dachu głównego. Przy elewacji wsch. niewielki prostopadłościenny wejście do piwnicy, nakryty dwuspadowym daszkiem.

- ELEWACJE:

Na wysokiej podmurówce, z lekko ociosanych bali z wystającymi poza lico zrębu ostatekami. Pod okapem deskowa podbitka. Otwory okienne prostokątne. Szczyty pionowo odeskowane, na "nakładkę". Elewacja frontowa, pd. z przeszkloną dobudówką na środku, po obu stronach dobudówki okna, w dobudówce drzwi przy wsch. narożniku. Elewacja tylna trójokienna, okna w środkowej części ściany. Elewacja szczytowa zach. trójokienna, okna dekoracyjnie opracowane, z gzymsami nadokiennymi, podokiennikami zdobionymi rytą plecionką bocznymi opaskami. Pod gzymsiem deskowy "laubzegowy" wzór. Elewacja szczytowa z parą okien i dobudówką - wejściem do piwnicy. Szczyty z oknami na środku, oszalowane.

c.d. opisu na wkładce nr 1.



|  |   |   |  |
|--|---|---|--|
| 14. Kubatura<br><br>3<br>m   | 15. Powierzchnia użytkowa<br><br>2<br>m | 16. Przeznaczenie pierwotne<br><br>dom mieszkalny   | 17. Urzycowanie obecne<br><br>dom mieszkalny |
| 18. Prace budowlane i konserwatorskie, ich przebieg i dokumentacja<br><br>Adaptacje powojenne doprowadziły do wykształcenia się dodatkowej kuchni oraz przesunięcia jednej ze ścian. |   | 19. stan zachowania (fundamenty, ściany zewnętrzne, ściany wewnętrzne, sklepienia, stropy konstrukcje dachowe pokrycie dachu, wyposażenie i instalacje)<br><br>Podmurówka - dość dobra<br>Zrąb - dobry<br>Podłogi- wyeksploatowane<br>Stropy - dość dobre<br>Dach - dobry<br>Stolarka okienna - wyeksploatowana |  |
|  |   | 20. Najpilniejsze postulaty konserwatorskie<br><br>Remont bieżący   |  |



21. Akta archiwalne (rodzaj akt, numer i miejsce przechowania)

24. Uwagi różne

22. Bibliografia

- Zabytki architektury i budownictwa w Polsce, woj. bialsko-podlaskie, ODZ W-wa 1984 r., s-88

25. Opracował

tekst mgr Stanisław Fiedorczuk 1994 r.

Imię, nazwisko, data, podpis

plany, rysunki mgr Stanisław Fiedorczuk 1994 r.

Imię, nazwisko, data, podpis

zdjęcia fotogr mgr Stanisław Fiedorczuk 1994 r.

Imię, nazwisko, data, podpis

miejsce przechowania negatywów PSOZ O/Biała Podlaska

Karta po wypełnieniu podlega ochronie na podstawie przepisów prawa autorskiego

26. Adnotacje o inspekcjach, informacje o zmianach (daty, imiona i nazwiska wypełniających)

23. Źródła ikonograficzne i fotografie (rodzaj, miejsca przechowania, sygnatury)

27. Załączniki

Wkładka



1. Miejscowość  
Łesna Podlaska

2. Obiekt (nazwa jak w karcie)  
Dom "Kseni", w zespole  
klasztornym

3. Zawartość wkładki (nazwa obiektu lub materiału uzupełniającego)  
opis, fotografie, plany

c.d. opisu

WNĘTRZE:

Komunikacja z zewnątrz poprzez dobudówkę, wewnątrz w układzie traktowym. Wszystkie pomieszczenia doświetlone, najmocniej salon, czterema oknami. Wew wszystkich pomieszczeniach deskowe podłogi, tynkowane ściany i nagie bielone stropy. Trzon kominowy między kuchniami. W holu drewniane schody na jednoprzestrzenny strych. Wejście do piwnicy niezależne, od wsch.. Piwnica jednokomorowa.

INSTALACJE: elektryczna, wod.-kan., ogrzewanie piecowe.



38322



38325





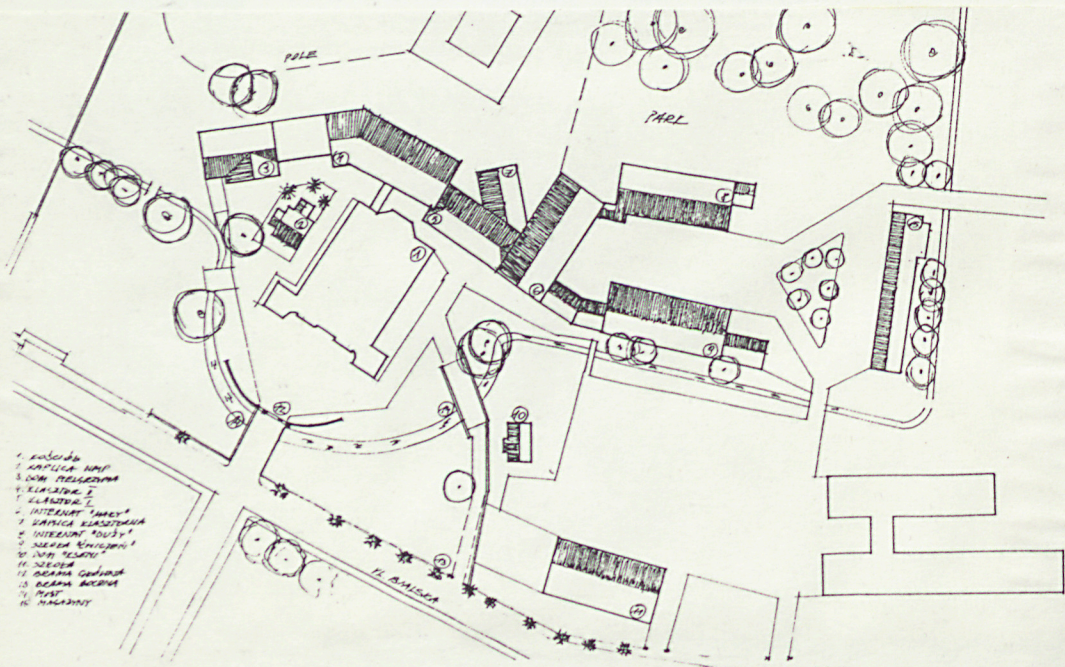
38326



38324



38323



38467