

1. Obiekt

SKRZYDŁO POŁNOČNE KLASZTORU OO. PAULINÓW

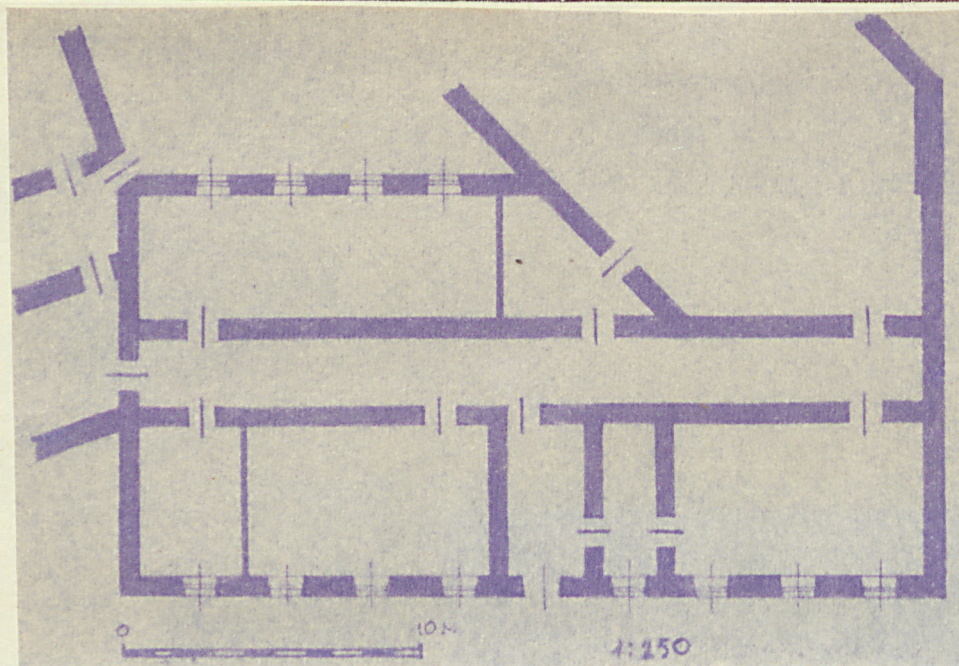
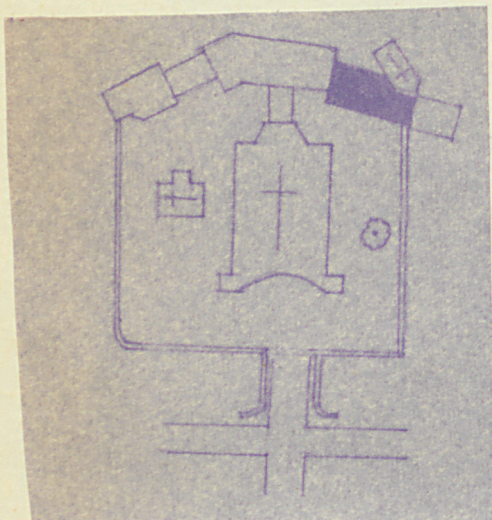
2. Czas powstania

XVIII w., 1901

3. Miejscowość

LEŚNA PODLASKA

11. Zdjęcia, plan sytuacyjny, rzuty



4. Adres Leśna Podlaska 7

nr hipoteczny

5. Przynależność administracyjna

województwo bialskopodlaskie

gmina Leśna Podlaska

6. Poprzednie nazwy miejscowości

7. Przynależność administracyjna
przed 1.VI.1975

województwo lubelskie

powiat Biała Podlaska

8. Właściciel i jego adres

Zakon OO. Paulinów
Leśna Podlaska 7

9. Użytkownik i jego adres

j.w.

10. Rejestr zabytków

Nr A / 135 data 16. XII 1966



autor zdjęć A. Cebulak, P. Hapka, P. Mraś
data wykonania VIII. 1981
miejsce przechowywania negatywów

Bb i DZ

BIATA POOL



NR 6441

12. Autorzy, historia obiektu, określenia stylu.

Wybudowane w XVIII w.
w roku 1901 przeprowadzono częściową
przebudowę.
Późny barok.

13. Opis (sytuacja, materiał i konstrukcja, rzut, bryła, elewacje, dach, wnętrze wyposażenie, instalacje)

- Położone na skraju wsi w zespole zabudowań klasztornych. Od południa połączony z pozostałymi zabudowaniami klasztornymi, od północy z zabudowaniami szkoły. Od zachodu przylega do niego kaplica klasztorna.
- Muruwana z cegły o wyprawie wapiennej. Więźba dachowa drewniana o konstrukcji krokwiowo stolcowej. Dach kryty dachówką zakładkową. Strop drewniany z podsufitówką i żelbetowy. Podłogi cementowe, z płyt marmurowych i drewniane.
- Założony na planie prostokąta. Dwutraktowy z wąskim korytarzem wewnętrznym.
- Podpiwniczony, dwukondygnacyjny, nakryty dachem dwuspadowym o jednej połaci ściętej.
- Sciany na niskiej podmurówce zwieńczone gzymsem i podzielone gzymsem kordonowym. W przyziemiu boniowane. Fasada zwrócona na wschód, dziewięcioosiowa. Na środku wejście. Okna i drzwi prostokątne w prostym, wyprofilowanym w tynku, obramieniu. Do elewacji północnej przylega budynek szkoły, do południowej środkowe skrzydło klasztoru do zachodniej, w której dwa okna prostokątne w drugiej kondygnacji, kaplica.
- instalacja elektryczna, co, W.C.

14. Kubatura ..! 2184 m ³	15. Powierzchnia użytkowa 624 m ²	16. Przeznaczenie pierwotne klasztor. /mieszkalne/	17. Użytkowanie obecne klasztor. /mieszkalne/
18. Prace budowlane i konserwatorskie, ich przebieg i dokumentacja		19. Stan zachowania (fundamenty, ściany zewnętrzne, ściany wewnętrzne, sklepienia, stropy, konstrukcje dachowe, pokrycie dachu, wyposażenie i instalacje) -dobry. Lekko zawilgocone mury, drobne ubytki tynku w ścianach zewnętrznych.	
20. Najpilniejsze postulaty konserwatorskie			

21. Akta archiwalne (rodzaj akt, numer i miejsce przechowywania)

22. Bibliografia

J.Frazik, J.Kowalczyk, J.Królik, Katalog Zabytków
Sztuki pow. bialskiego, 1954, Maszynopis BBiDZ Biała
Podlaska.

23. Źródła ikonograficzne i fotografie (rodzaj, miejsce przechowywania, sygnatury)

24. Uwagi różne

25. Wypełnił

Andrzej Cebulak
Piotr Hapka
Piotr Mras
VIII.1981

26. Sprawdził

1. Miejscowość

LEŚNA PODLASKA

2. Obiekt (nazwa jak w karcie)

Skrzydło północne klasztoru OO. Paulinów

3. Zawartość wkładki (nazwa obiektu lub materiału uzupełniającego)

zdjęcia



NR 6451



NR 6453



NR 6450

A. Cebulak, P. Hapka, P. Mraś, VIII 1981.

Wkładkę założył: _____
(imię, nazwisko, data)

Miejsce przechowywania negatywów: BB i DZ BIAŁA POOL

Jedn. Wyd. Akcyd. Olsztyn zam. 1299/5/78
OZGraf. ZP. Ostróda zam. 1040 n. 20000

Wzór ODZ 1978 r.