

1. Obiekt

Kaplica Klasztorna

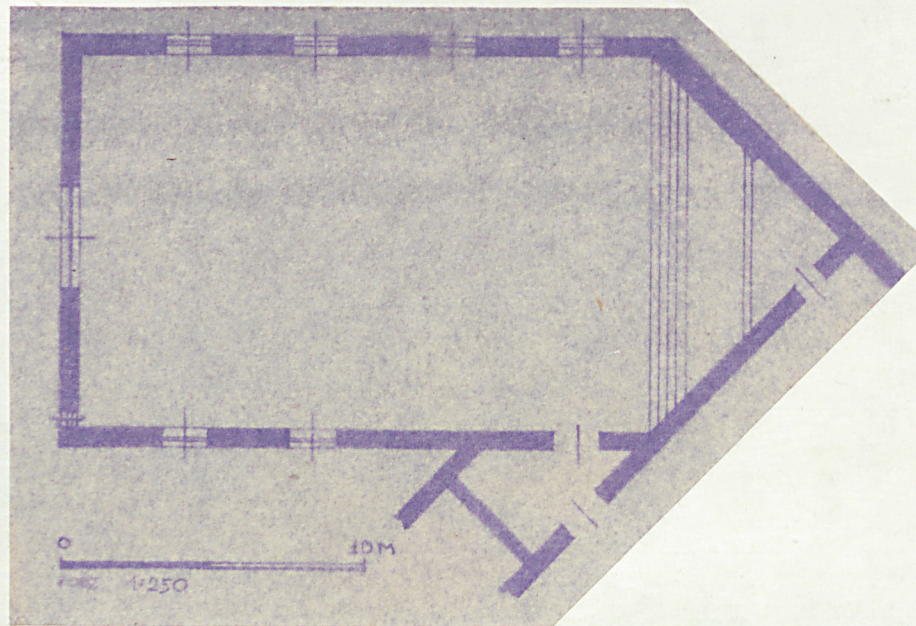
2. Czas powstania

I poł. XVIII w.

3. Miejscowość

LEŚNA PODLASKA

11. Zdjęcia, plan sytuacyjny, rzuty NR 6452



4. Adres Leśna Podlaska 7

nr hipoteczny

5. Przynależność administracyjna

województwo białkopodlaskie

gmina Leśna Podlaska

6. Poprzednie nazwy miejscowości

7. Przynależność administracyjna
przed 1.VI.1975

województwo lubelskie

powiat Biała Podlaska

8. Właściciel i jego adres

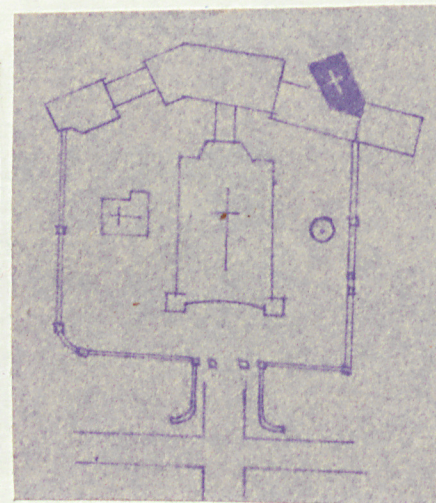
Zakon OO. Paulinów
Leśna Podlaska 7

9. Użytkownik i jego adres

j.w.

10. Rejestr zabytków

Nr A 1135 data 16. XII 1966



autor zdjęć A. Cebulak, P. Hapka, P. M.
data wykonania VIII. 1981
miejsce przechowywania negatywów BBiDZ
BIAŁA PODLASKA

12. Autorzy, historia obiektu, określenia stylu.

Wybudowana w I poł. XVIII w.
Późnobarokowa.

13. Opis (sytuacja, materiał i konstrukcja, rzut, bryła, elewacje, dach, wnętrze wyposażenie, instalacje)

- Położona na skraju wsi na północny zachód od kościoła w kompleksie zabudowań klasztornych. Orientowana. Prezbiterium przylega do północnego skrzydła klasztoru.
- Murowana z cegły o wyprawie wapiennej. Wieżba dachowa drewniana o konstrukcji stolcowej. Dach kryty eternitem. Strop drewniany z podsufitówką. Podłogi z desek.
- Założona na planie prostokąta z prezbiterium zamkniętym dwubocznie o rzucie trójkąta. Południowo-wschodnia ściana prezbiterium przylega do korytarza klasztornego.
- Prostopadłościenna, nakryta dachem dwuspadowym.
- Salowe wnętrze. Ściany gładko tynkowane. Nad wejściem, z klasztornego korytarza w ścianie południowej, galeria drewniana.
- Ściany na podmurówce zwieńczone profilowanym gzymsem, ujęte lizenami. Fasada zwieńczona szczytem, jednoosiowa. Na osi, szerokie prostokątne okno zamknięte łukiem odcinkowym. W szczycie prostokątne okno. Elewacja południowa dwuosiowa, północna-czterooosiowa. Na osiach prostokątne okna zamknięte półkoliście. Okna z gzymsem podokiennym. Czoła łuków oprofilowane.
- Instalacja elektryczna.

14. Kubatura 850 m ³	15. Powierzchnia użytkowa 170 m ²	16. Przeznaczenie pierwotne sakralne	17. Użytkowanie obecne gospodarcze
18. Prace budowlane i konserwatorskie, ich przebieg i dokumentacja		19. Stan zachowania (fundamenty, ściany zewnętrzne, ściany wewnętrzne, sklepienia, stropy, konstrukcje dachowe, pokrycie dachu, wyposażenie i instalacje) -fundamenty: dobre, -ściany: zawilgocone, ubytki tynku w ścianach zewnętrznych i wewnętrznych, -strop: ubytki w podsufitówce -więźba dachowa: część belek krokwiowych spróchniałych -pokrycie dachowe: tymczasowe wykonane z eternitu.	
20. Najpilniejsze postulaty konserwatorskie			

21. Akta archiwalne (rodzaj akt, numer i miejsce przechowywania)

22. Bibliografia

J.Frazik, J.Kowalczyk, J.Królik, Katalog Zabytków
Sztuki pow. bialskiego, 1954, Maszynopis BBiDZ Biała
Podlaska.

23. Źródła ikonograficzne i fotografie (rodzaj, miejsce przechowywania, sygnatury)

24. Uwagi różne

25. Wypełnił

Andrzej Cebulak
Piotr Hapka
Piotr Mras
VIII.1981

26. Sprawdził

1. Miejscowość

LEŚNA PODLASKA

2. Obiekt (nazwa jak w karcie)

Kaplica klasztorna

3. Zawartość wkładki (nazwa obiektu lub materiału uzupełniającego)

zdjęcia



NR 6431



NR 6454

Wkładkę założył: A. Cebulak, P. Hanka, P. Mraz VIII 1981.
(imie, nazwisko, data)Miejsce przechowywania negatywów: BBiDz BIAŁA PODL

Wzór ODZ 1978 r.