

Nr

III

A

B

C

D

E

F

G

H

I

J

K

L

M

N

O

P

R

S

T

U

V

W

X

Y

Z

1. Obiekt zabytkowy

Dwór

2. Miejscowość

gm. LESNA POLSKA
Drobin

3. Wiek

XIX

4. Styl

klas

5. Kubatura m³

760

6. Powierzchnia w m²

a) zabytkowa: 100 b) użytkowa: 100

7. Materiał budowlany

Przed zniszczeniem

Po odbudowie

11. Ilość budynków

1

14. Grunty należące do zabytku:

ha

a) ściany

cegła

b) sklepienia

murowane

c) stropy

cegła

d) więzania dachu

drewno

e) krycie dachu

dachówka

12. Ilość kondygnacji

1

13. Użytkowanie wnętrza według ilości:

a) izb mieszkalnych

6

b) innych pomieszczeń

4

c) piwnic

3

a) ogrody stylowe

b) sady i grunty uprawne

1.5

c) lasy

d) wody

e) inne Boisko rek.

0.5

8. Wyposażenie architektoniczne

15. Przeznaczenie pierwotne budynku

Dwór mieszkalny

16. Użytkowanie w latach ubiegłych

Dwór

17. Użytkowanie obecne

szkół podstawowa

18. Nadaje się do użycia na

szkół

9. Autorzy i data budowy i przebudowy

pol. XIX w. Budowa

19. Data, rodzaj i stopień zniszczeń i odbudowy

Data

O P I S

Zniszczenia %

Odbudowa %

VIII.1939 r.

Nie zniszczony

XI.1939 r.

— " —

XII.1945 r.

VIII.1959

Stan obecny - dobry

X.66.

ZANIEDBANY

10. Udostępnienie

Dostępny

20. Przynależność administracyjna

a) województwo Lubelskie

b) powiat Biała Podl.

c) gmina Lesna Pol.

21. Stacja

Nazwa stacji

Odległość od stacji w km

a) kolejowa

Lesna

Wysokość

4.5

b) autobusowa

Lesna

4.5

22. Właściciel i jego adres

Wydział Oświaty P.R.W.

23. Użytkownik i jego adres

szkół podstawowa w Drobinie

24. Inwestor i jego adres

Wydz. Oświaty

25. Rejestr zabytku Nr

rok miejsce przechowywania

26. Nazwa księgi hipotecznej

27. Nr hipoteczny

28. Akta

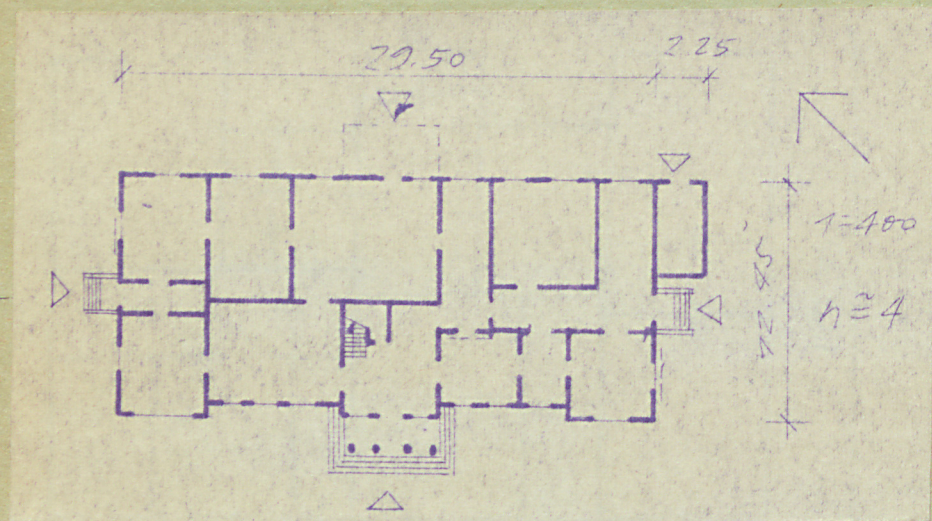
29. Fotografie

30. Inwentaryzacja pomiarowa

Z Y X W V U T S R P O N M L K J I H G F E D C B A Nr

31. Szkic sytuacyjny, plan schematyczny, uwagi opisowe, fotografia

$h = 4.0$



19.0.



66 D

32. Przebieg prac konserwatorskich

| Rok | Wyszczególnienie prac | Koszt tys. zł |
|-----|-----------------------|------------------|
| | | |
| | | |
| | | |
| | | |
| | | |
| | | |
| | | |
| | | |
| | | |

33. Koszty
w tys. zł

Przewidywane

Rzeczywiste

34. Inspekcje

| | | |
|--|--|--|
| | | |
| | | |
| | | |
| | | |
| | | |
| | | |
| | | |
| | | |

35. Uwagi różne



36. Wypełnił dnia

26.08.1959 *Ostapchuk*

37. Sprawdził dnia

X. 1966 *M. MIEKIEWICZ*