

Nr	IV	A	B	C	D	E	F	G	H	I	J	K	L	M	N	O	P	R	S	T	U	V	W	X	Y	Z
<div style="display: flex; justify-content: space-between;"> <div style="width: 70%;"> 1. Obiekt zabytkowy KAMIENICA - UL. SWIERCZEWSKIEGO 25 / RYNEK / IV </div> <div style="width: 25%;"> 2. Miejscowość KRASNYSTAW </div> </div>																										
3. Wiek XVIII-XIX			4. Styl <i>bez cech stylowych</i>			5. Kubatura m³ 651			6. Powierzchnia w m² a) zabytkowa: 93 b) użytkowa: 93																	
7. Materiał budowlany			Przed zniszczeniem Po odbudowie			11. Ilość budynków 1			14. Grunty należące do zabytku: ha																	
a) ściany			cegła			12. Ilość kondygnacji 1,2			a) ogrody stylowe —																	
b) sklepienia			cegła			13. Użytkowanie wnętrza według ilości:			b) sady i grunty uprawne —																	
c) stropy			drewno			a) izb mieszkalnych 4			c) lasy —																	
d) więzania dachu			drewno			b) innych pomieszczeń 5			d) wody —																	
e) krycie dachu			blacha			c) piwnic 3			e) inne —																	
8. Wyposażenie architektoniczne <i>Sklepienia kolebkowe z lunetami w przyziemiu.</i>						15. Przeznaczenie pierwotne budynku mieszkania, handel																				
						16. Użytkowanie w latach ubiegłych j.w.																				
						17. Użytkowanie obecne j.w.																				
						18. Nadaje się do użycia na j.w.																				
9. Autorzy i data budowy i przebudowy <i>ng spisu zbud. po 1811 r., przebu</i>						19. Data, rodzaj i stopień zniszczeń i odbudowy																				
						Data	O P I S	Zniszczenia %	Odbudowa %																	
						VIII.1939 r.																				
						XI.1939 r.																				
10. Udostępnienie <i>Utrudnione.</i>						XII.1945 r.																				
						1959 <i>Stan dobry</i> 2%																				
						1966 <i>Stan średni.</i>																				
20. Przynależność administracyjna a) województwo LUBELSKIE b) powiat KRASNYSTAW c) gmina																										
21. Stacja									Nazwa stacji									Odległość od stacji w km								
a) kolejowa									Krasnystaw									2								
b) autobusowa									Krasnystaw									0,3								
22. Właściciel i jego adres Własność prywatna.																										
23. Użytkownik i jego adres mieszkania prywatne sklepy prywatne i uspołecznione																										
24. Inwestor i jego adres																										
25. Rejestr zabytku Nr rok miejsce przechowywania																										
26. Nazwa księgi hipotecznej																		27. Nr hipoteczny								
28. Akta																										
29. Fotografie W.K.Z.																										
30. Inwentaryzacja pomiarowa																										

31. Szkic sytuacyjny, plan schematyczny, uwagi opisowe, fotografia h=7,0

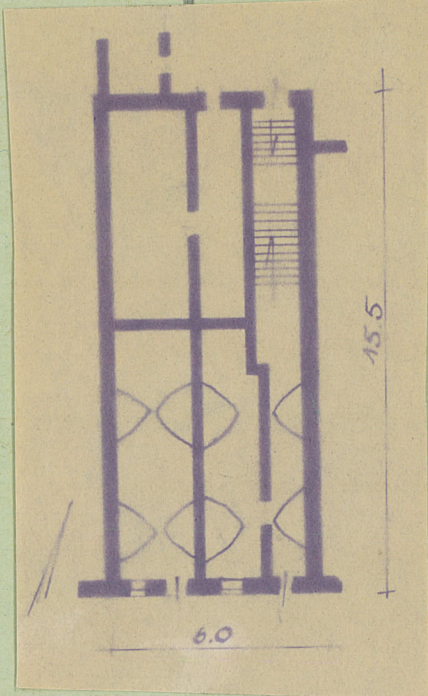
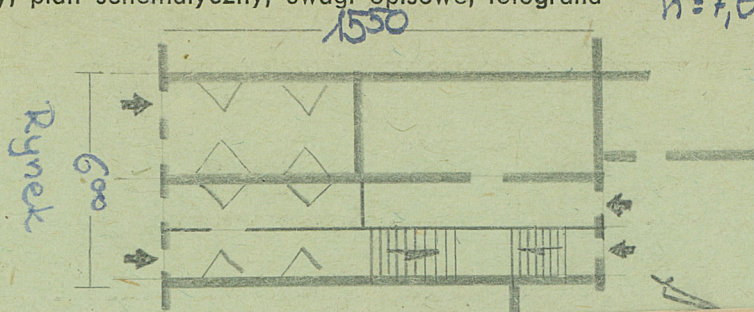


Foto G.W

32. Przebieg prac konserwatorskich

Rok	Wyszczególnienie prac	Koszt tys. zł

33. Koszty
w tys. zł

Przewidywane

Rzeczywiste

34. Inspekcje

35. Uwagi różne

36. Wypełnił dnia 24.X.59

Michał Kuczyński

37. Sprawdził dnia

11.66. *Janusz Dąbrowski*