

Nr

A

B

C

D

E

F

G

H

I

J

K

L

M

N

O

P

R

S

T

U

V

W

X

Y

Z

1. Obiekt zabytkowy

ZAKOŹENIE POJEZUICKIE

1 KOSCIÓŁ
2 KOLEGIUM
3 PAL. BISKUPI
4 SEMINARIUM

5. WIKARIAT

/d. Wianoniej

2. Miejscowość

KRASNYSTAW

MIASTO

3. Wiek

XVII/XVIII

4. Styl

BAROK

5. Kubatura m³

—

6. Powierzchnia w m²

5450

a) zabytkowa:

b) użytkowa:

7. Materiał budowlany

Przed zniszczeniem

Po odbudowie

11. Ilość budynków

5

14. Grunty należące do zabytku:

0,5 ha

a) ściany

a) ogrody stylowe

b) sklepienia

b) sady i grunty uprawne

0,4 ha

c) stropy

c) lasy

d) wiązania dachu

d) wody

e) krycie dachu

e) inne

brak

8. Wyposażenie architektoniczne

patn KARTY OBIEKTÓW
1÷5

15. Przeznaczenie pierwotne budynku ZESPÓŁ SAKRALNY

16. Użytkowanie w latach ubiegłych

—

17. Użytkowanie obecne

—

18. Nadaje się do użycia na

—

9. Autorzy i data budowy i przebudowy

—

19. Data, rodzaj i stopień zniszczeń i odbudowy

Data

O P I S

Zniszczenia %

Odbudowa %

VIII.1939 r.

XI.1939 r.

XII.1945 r.

10. Udostępnienie

DOBRE

20. Przynależność administracyjna

a) województwo

LUBELSKIE

b) powiat

KRASNYSTAW

c) gmina

M. POWIATOWE

21. Stacja

Nazwa stacji

Odległość od stacji w km

a) kolejowa

KRASNYSTAW 3,0

b) autobusowa

KRASNYSTAW 0,40

22. Właściciel i jego adres

PARAFIA RZYMSKO-KATOLICKA
W KRAKOWYMSTAWIE

23. Użytkownik i jego adres

J.W.

24. Inwestor i jego adres

25. Rejestr zabytku Nr.....

rok..... miejsce przechowywania

26. Nazwa księgi hipotecznej

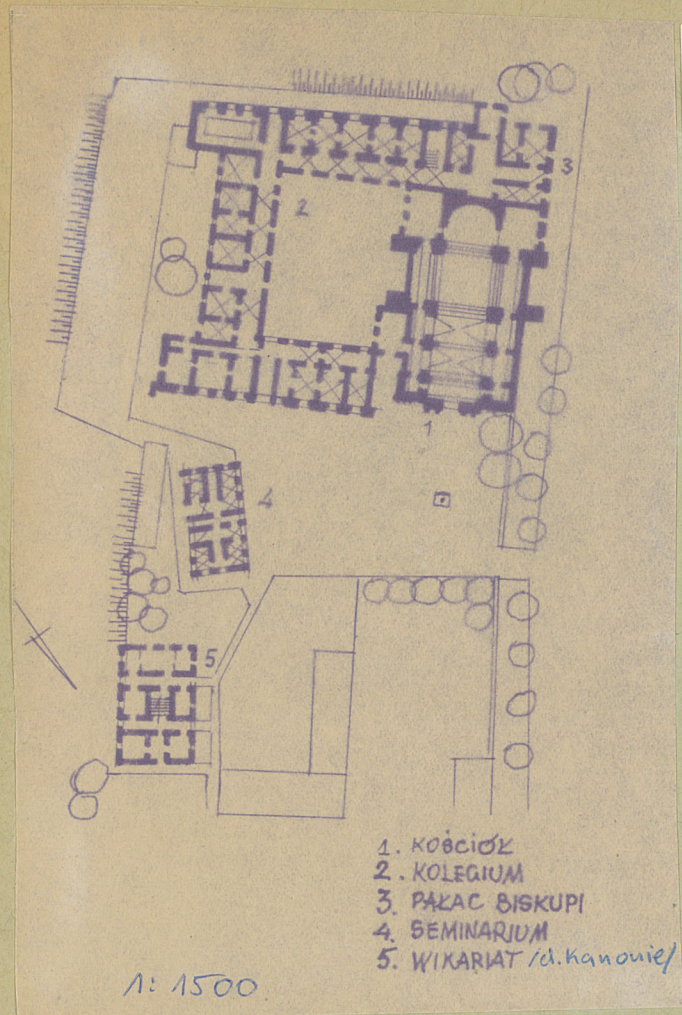
27. Nr hipoteczny

28. Akta

29. Fotografie

30. Inwentaryzacja pomiarowa

31. Szkic sytuacyjny, plan schematyczny, uwagi opisowe, fotografia



32. Przebieg prac konserwatorskich

Wyszczególnienie prac		K o s z t tys. zł

33. Koszty w tys. zł	Przewidwane	Rzeczywiste

34. Inspekcje

35. Uwagi różne
4. Fot. A. J. WAWRZYŃSKI.

36. Wypełnił dnia
III.66. Jacek Dąbrowski

37. Sprawdził dnia