

Nr

A B C D E F G H I J K L M N O P R S T U V W X Y Z

1. Obiekt zabytkowy

KLASZTOR AUGUSTIANÓW NOWY, UL. OKRZE 24

2. Miejscowość

KRASNYSTAW

3. Wiek

XIX

4. Styl

Neoklasycyzm

5. Kubatura m³

1148

6. Powierzchnia w m²

a) zabytkowa: 287

b) użytkowa: 287

7. Materiał budowlany

Przed zniszczeniem

Po odbudowie

11. Ilość budynków

1

14. Grunty należące do zabytku:

ha

a) ściany

cegła

b) sklepienia

cegła

c) stropy

drewno

d) więzania dachu

drewno

e) krycie dachu

et

etermit

12. Ilość kondygnacji

1

13. Użytkowanie wnętrza według ilości:

a) izb mieszkalnych

6

b) innych pomieszczeń

5

c) piwnic

1

a) ogrody stylowe

b) sady i grunty uprawne

c) lasy

d) wody

e) inne

8. Wyposażenie architektoniczne

Portyk filarowy, boniowane frontem z modylionami

15. Przeznaczenie pierwotne budynku

klasztor

16. Użytkowanie w latach ubiegłych

klasztor

17. Użytkowanie obecne

cele socjalne

18. Nadaje się do użycia na

u socjalne

9. Autorzy i data budowy i przebudowy

Wzniesiony 1826-39

19. Data, rodzaj i stopień zniszczeń i odbudowy

Data

O P I S

Zniszczenia %

Odbudowa %

VIII.1939 r.

XI.1939 r.

XII.1945 r.

1959

Stan dobry

1966

Stan średni

10. Udostępnienie

Utrudnione

20. Przynależność administracyjna

a) województwo

LUBELSKIE

b) powiat

MIASTO POMATOWE

c) gmina

21. Stacja

Nazwa stacji

Odległość od stacji w km

a) kolejowa

Krasnystaw

3,5

b) autobusowa

Krasnystaw

1,5

22. Właściciel i jego adres

Państwowy Dom Dziecka
w/m

23. Użytkownik i jego adres

j.w.

24. Inwestor i jego adres

9. Autorzy i data budowy i przebudowy

Wzniesiony 1826-39

19. Data, rodzaj i stopień zniszczeń i odbudowy

Data

O P I S

Zniszczenia %

Odbudowa %

VIII.1939 r.

XI.1939 r.

XII.1945 r.

1959

Stan dobry

1966

Stan średni

10. Udostępnienie

Utrudnione

25. Rejestr zabytku Nr

302

rok

1950

miejsce przechowywania

26. Nazwa księgi hipotecznej

27. Nr hipoteczny

28. Akta

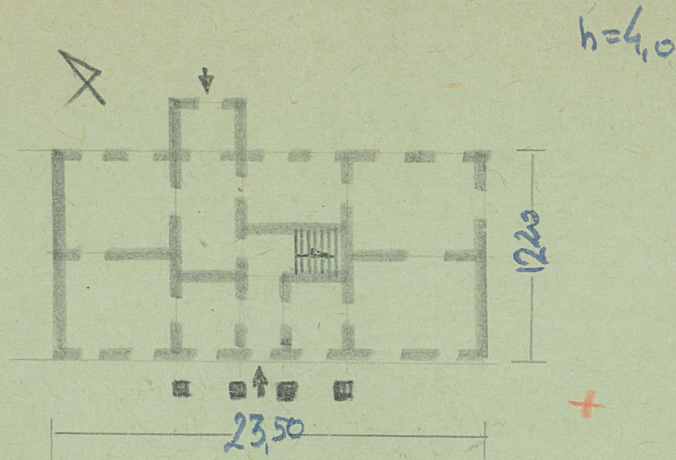
29. Fotografie

WZ2

30. Inwentaryzacja pomiarowa

Z Y X W V U T S R P O N M L K J I H G F E D C B A Nr

31. Szkic sytuacyjny, plan schematyczny, uwagi opisowe, fotografia



32. Przebieg prac konserwatorskich

Rok	Wyszczególnienie prac	Koszt tys. zł

33. Koszty
w tys. zł

Przewidywane

Rzeczywiste

34. Inspekcje

35. Uwagi różne

36. Wypełnił dnia 16. X. 1959
Michał Kłosowski

37. Sprawdził dnia
VII. 00. *Janusz*