

Nr

A

B

C

D

E

F

G

H

I

J

K

L

M

N

O

P

R

S

T

U

V

W

X

Y

Z

1. Obiekt zabytkowy

KLASZTOR PO-AUGUSTIAŃSKI STARY, UL. ZAMÓWA 1

2. Miejscowość

KRASNYSTAW

3. Wiek

XV-XVI

4. Styl

Renesans

5. Kubatura m³

4884

6. Powierzchnia w m²

a) zabytkowa: 814 b) użytkowa: 814

7. Materiał budowlany

Przed zniszczeniem

Po odbudowie

11. Ilość budynków

1

14. Grunty należące do zabytku:

ha

a) ściany

cegła

b) sklepienia

cegła

c) stropy

/

d) więzania dachu

drewno

e) krycie dachu

blacha

12. Ilość kondygnacji

2

13. Użytkowanie wnętrza według ilości:

a) izb mieszkalnych

/

b) innych pomieszczeń

49

c) piwnic

/

a) ogrody stylowe

/

b) sady i grunty uprawne

/

c) lasy

/

d) wody

/

e) inne tereny szkolne

3,28

20. Przynależność administracyjna

a) województwo: LUBELSKIE
b) powiat: MIASTO POWATOWE
c) gmina:

21. Stacja

Nazwa stacji

Odległość od stacji w km

a) kolejowa

Kraszystaw

2

b) autobusowa

Kraszystaw

0,2

22. Właściciel i jego adres

Zasadańcza Szkoła Metalowa w/h

8. Wyposażenie architektoniczne

Późnorennesansowa dekoracja
sklepienia i refektaria

15. Przeznaczenie pierwotne budynku

klasztor

16. Użytkowanie w latach ubiegłych

koszary do 1957

17. Użytkowanie obecne

szkoła

18. Nadaje się do użycia na

cele szkolne

23. Użytkownik i jego adres

i.w.

24. Inwestor i jego adres

9. Autorzy i data budowy i przebudowy

wg spisu 2 bud. 2 pot. XVII w.,
1826, 1951 r. przebud.

19. Data, rodzaj i stopień zniszczeń i odbudowy

Data

O P I S

Zniszczenia %

Odbudowa %

VIII.1939 r.

XI.1939 r.

XII.1945 r.

1959

Stan dobry

1966

Stan dobry

25. Rejestr zabytku Nr

KLV-Oa/3/58

rok

1958

miejsce przechowywania

26. Nazwa księgi hipotecznej

27. Nr hipoteczny

28. Akta

29. Fotografie

WKZ

30. Inwentaryzacja pomiarowa w posiadaniu

użytkownika

10. Udostępnienie

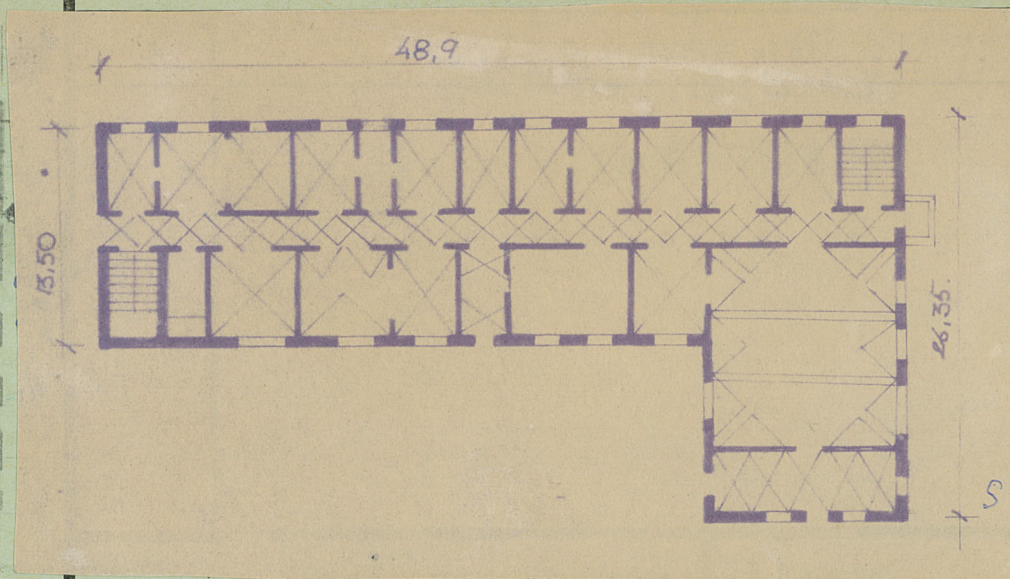
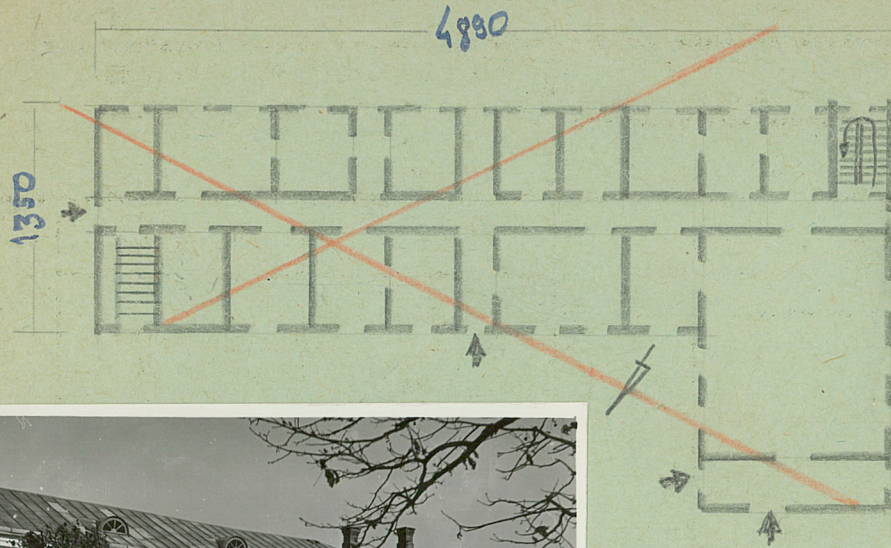
Utrudnione

Z Y X W V U T S R P O N M L K J I H G F E D C B A Nr

31. Szkic sytuacyjny, plan schematyczny, uwagi opisowe, fotografia

$h=6$

32. Przebieg prac konserwatorskich



Koszt
tys. zł



w tys. zł

Przewidywane

Kosztywsk.

35. Uwagi różne

36. Wypełnił dnia 16. X. 1959

Mieczysław Krawiec

37. Sprawdził dnia

11. 06. *Janusz*