

Nr

A

B

C

D

E

F

G

H

I

J

K

L

M

N

O

P

R

S

T

U

V

W

X

Y

Z

1. Obiekt zabytkowy

KOŚCIÓŁ PO-AUGUSTIAŃSKI STARY

2. Miejscowość

KRASNYSTAW

3. Wiek

XVI

4. Styl

gotyk

5. Kubatura m³

3290

6. Powierzchnia w m²

a) zabytkowa: 461 b) użytkowa: 461

7. Materiał budowlany

Przed zniszczeniem

Po odbudowie

11. Ilość budynków

1

14. Grunty należące do zabytku:

ha

a) ściany

cegła

12. Ilość kondygnacji

1,2

a) ogrody stylowe

-

b) sklepienia

cegła

13. Użytkowanie wnętrza według ilości:

b) sady i grunty uprawne

-

c) stropy

drewno kleina

a) izb mieszkalnych

-

c) lasy

-

d) więzania dachu

drewno

b) innych pomieszczeń

13

d) wody

-

e) krycie dachu

blacha

c) piwnic

e) inne

-

8. Wyposażenie architektoniczne

brak

15. Przeznaczenie pierwotne budynku

kościół

16. Użytkowanie w latach ubiegłych

koszary do 1957

17. Użytkowanie obecne

szkoła zawodowa

18. Nadaje się do użycia na

cele szkolne

9. Autorzy i data budowy i przebudowy

Zbudowany w XVII w.,
gruntownie przebudowany
w 1 poł. XIX w.
na koszary.
* 1656 r. spalony

19. Data, rodzaj i stopień zniszczeń i odbudowy

Data

O P I S

Zniszczenia
%Odbudowa
%

VIII.1939 r.

XI.1939 r.

XII.1945 r.

1959

1966

1951 r. adaptacja na szkołę

Stan dobry

W r. 1965 - remont. Stan średni,
zadawalny

20. Przynależność administracyjna

a) województwo

LUBELSKIE

b) powiat

MIASTO POWIATOWE

c) gmina

21. Stacja

Nazwa stacji

Odległość
od stacji
w km

a) kolejowa

Krasnystaw

2

b) autobusowa

Krasnystaw

0,1

22. Właściciel i jego adres

Zasadnicza Szkoła Metalowa
w/m.

23. Użytkownik i jego adres

j.w.

24. Inwestor i jego adres

25. Rejestr zabytku Nr

XV-0a/3/58

rok

1958

miejsce przechowywania

26. Nazwa księgi hipotecznej

27. Nr hipoteczny

28. Akta

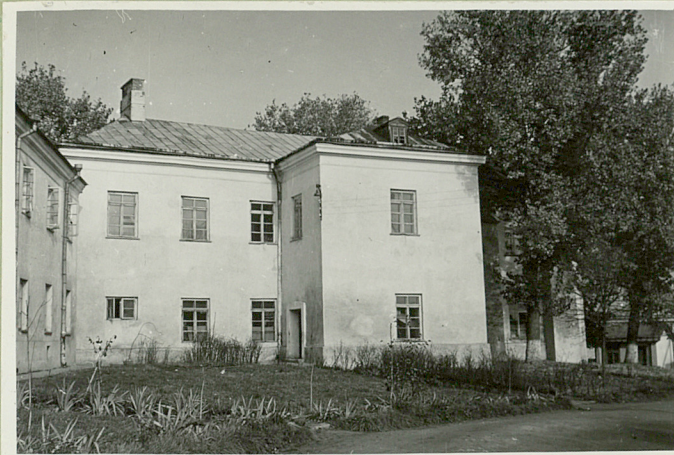
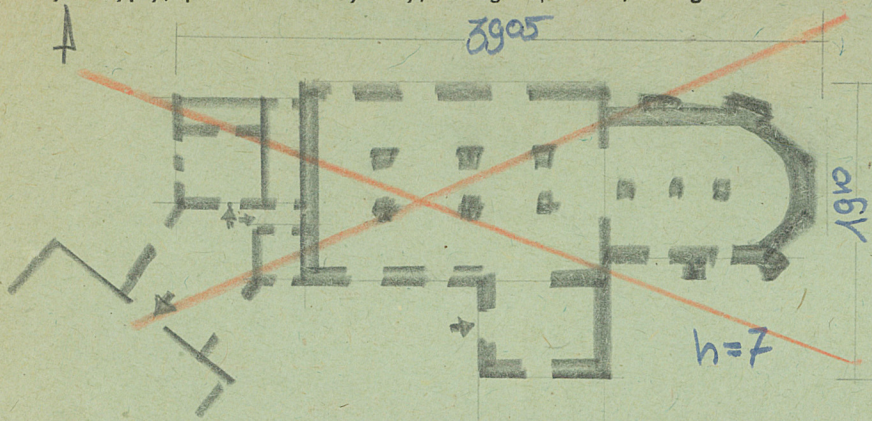
29. Fotografie

WKZ

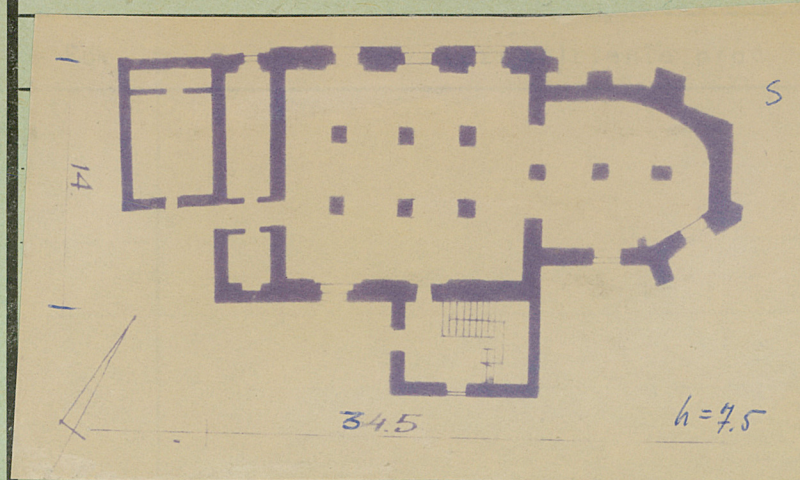
30. Inwentaryzacja pomiarowa w posiadaniu
użytkownika

Z Y X W V U T S R P O N M L K J I H G F E D C B A Nr

31. Szkic sytuacyjny, plan schematyczny, uwagi opisowe, fotografia



32. Przebieg prac konserwatorskich



Koszt
tys. zł

33. Koszty
w tys. zł

Przewidywane

Rzeczywiste

34. Inspekcje

35. Uwagi różne

36. Wypełnił dnia 16.X.1959
Mieczysław Kuciński

37. Sprawdził dnia
M. 06. J. [signature]