

LUBELSKIE

1662

1. Obiekt

DWÓR

2. Czas powstania

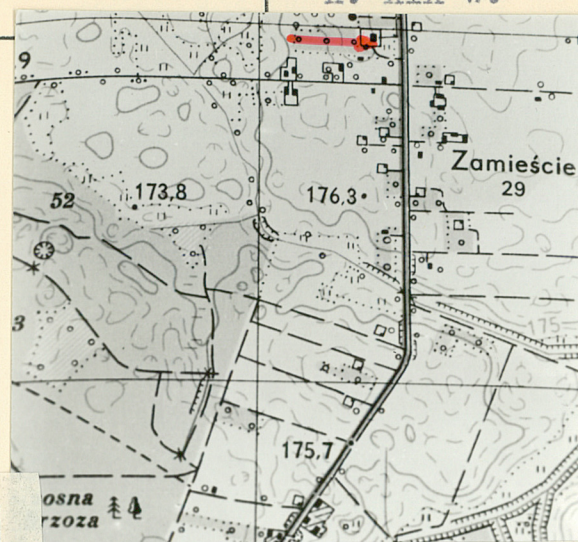
k. XIX w.

3. Miejscowość

ZAMIEŚCIE

11. Zdjęcia, plan sytuacyjny, rzuty

Elewacja wsch.



4. Adres

Zamieście

nr hipoteczny .....

5. Przynależność administracyjna

województwo chełmskie

gmina Dorohusk

pow. CHEŁM

6. Poprzednie nazwy miejscowości

7. Przynależność administracyjna przed 1.VI.1975

województwo lubelskie

powiat Chełm

8. Właściciel i jego adres:

Izba Porodowa  
w Zamieściu

9. Użytkownik i jego adres:

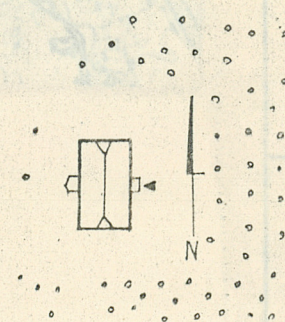
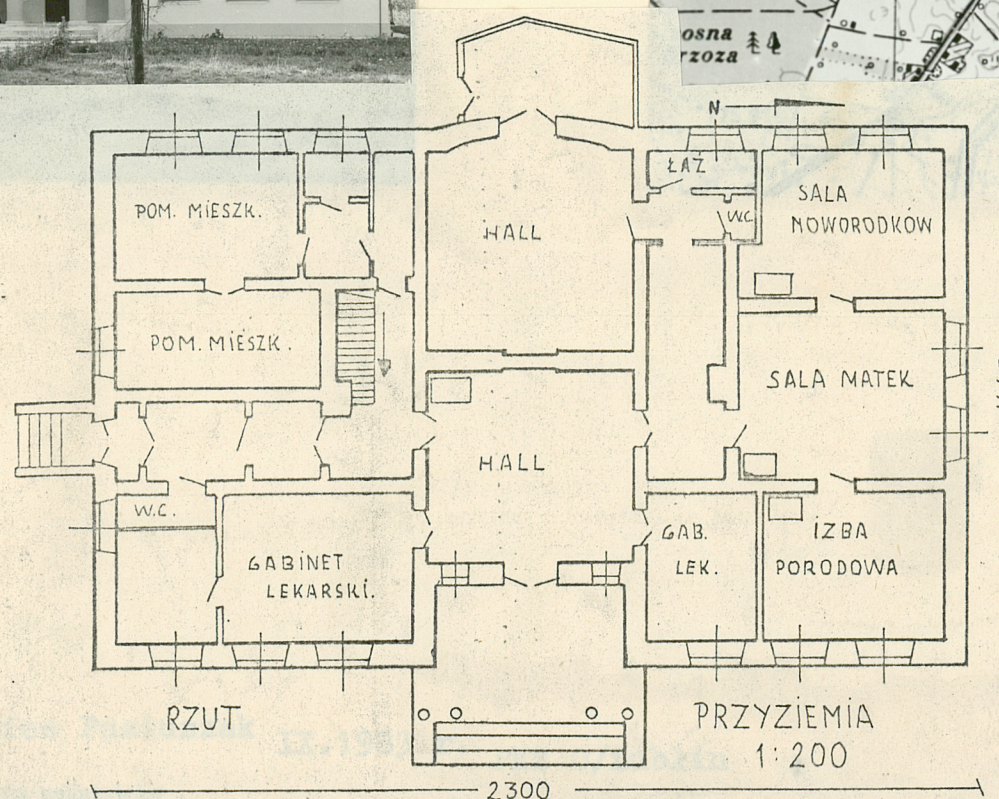
jw.

10. Rejestr zabytków

A-183

Nr A-179 data 11. 07. 1995

autor zdjęć Zbigr  
data wykonania  
miejsce przechowywa



SYTUACJA 1:2000



Dwór wybudowany pod koniec XIX w. przez rodzinę Orsettich. Do 1946 r. dzierżawiony przez rodzinę Englertów. Od pocz. lat 50-tych do chwili obecnej siedziba Izby Porodowej. W 1969 r. przeprowadzono remont obiektu.

Sytuacja: dwór usytuowany w pn. części wsi, po zach. stronie drogi prowadzącej do Świerż. Odległość od drogi ok. 50 m, układ w stosunku do niej kalenicowy. W otoczeniu zachowane resztki parku /kilka lip, brzoź, topoli, świerków i brzoź/.

Materiał i technika: obiekt murowany z kamienia i cegły.

Elewacje: ściany i szczyty dachu tynkowane. W dolnej partii słabo wyodrębniony cokół. Elewacja frontowa /wschodnia/ siedmioosiowa, z sześcioma oknami i portykiem na osi głównej. Wejście główne poprzedzone czterokolumnowym portykiem /kolumny toskańskie/ wysuniętym ku przodowi, zwieńczonym trójkątnym szczytem. Na belkowaniu wsparty balkon z metalową, ażurową balustradą, łączoną kamiennymi postumentami. Szczyt obramiony profilowanym gzymsem. W polu tympanonu owalny otwór. Elewacja tylna /zach./ siedmioosiowa, z sześcioma oknami i oszkloną werandą na osi głównej. W partii dachowej facjata z dwoma oknami na osi, przykryta trójpołaciowym daszkiem. W elewacji pd. dwa okna i wejście poprzedzone czterema schodkami z metalowymi poręczami w partii przyziemia i dwa okna w szczycie. W elewacji pn. dwa okna w przyziemiu i dwa w szczycie. Okna dwuskrzydłowe, sześciopolowe.

Plan: obiekt założony na planie prostokąta, szerokofrontowy, w partii pn. trzy, w środkowej dwu- i w pd. dwu- i półtraktowy.

Dach: naczółkowy kryty blachą. W połaci wschodniej i zachodniej po jednej powiece, w zach. dodatkowo rodzaj niewielkiej lukarny. Więźba krokwiowo-belkowa /podwójne krokwie/ wzmocnione podwójnymi stolcami. Pułap z desek z podsufitką. Poddasze dostępne po dwubiegowych schodach, wykorzystywane do celów mieszkalnych.

Wnętrze: ściany i pułap we wszystkich pomieszczeniach tynkowane i malowane farbą emulsyjną. W d. salonie, na środku pułapu, owal dekorowany z wielokrotnioną, profilowaną opaską i faseta zdobiona profilowaniem. Drzwi jedno- i dwuskrzydłowe, płycinowe, zawieszane na zawiasach francuskich. W gabinetach i pomieszczeniach mieszkalnych na poddaszu kaflowe piece ogrzewcze, w kuchni kaflowy piec kuchenny. Południowa część budynku podpiwniczona.



14. Kubatura	15. Powierzchnia użytkowa	16. Przeznaczenie pierwotne	17. Użytkowanie obecne
1850 m <sup>3</sup>	331 m <sup>2</sup>	mieszkalne	Izba Porodowa
18. Prace budowlane i konserwatorskie, ich przebieg i dokumentacja		19. Stan zachowania (fundamenty, ściany zewnętrzne, ściany wewnętrzne, sklepienia, stropy, konstrukcje dachowe, pokrycie dachu, wyposażenie i instalacje)	
		Ogólny stan zachowania dobry.	
20. Najpilniejsze postulaty konserwatorskie			



21. Akta archiwalne (rodzaj akt, numer i miejsce przechowywania)

22. Bibliografia

23. Źródła ikonograficzne i fotografie (rodzaj, miejsce przechowywania, sygnatury)

Neg. nr: 48643, 48644, 48645, 48646, 48647, 48648,  
48637.

24. Uwagi różne

Przedsiębiorstwo Państwowe  
Pracownia Konserwacji Zabytków  
Oddział w Lublinie  
Prac. Dokumentacji Etnograficznej  
ul. Grodzka 7  
20-112 LUBLIN  
PP PKZ O/Lublin

25. Wypełnił  
Tekst i rys.: mgr  
Kazimierz Słowik  
X.1983 r.

26. Sprawdził

Zweryfikował:

data

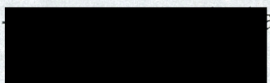
13 9 1983

podpis

MSK



ARKUSZ ZGŁOSZENIA  
STRAT /SZKÓD/ W DOBRACH KULTURY  
na terenie województwa lubelskiego

1. *Instytucja zgłaszająca:* Wojewódzki Oddział Służby Ochrony Zabytków w Lublinie  
Delegatura w Chełmie
2. *Numer kolejny informacji w rejestrze strat WO SOZ Delegatura w Chełmie:* nr 1/2001
3. *Nazwa obiektu /zespołu, zbioru/:* dwór w zespole dworsko-parkowym
4. *Rodzaj zabytku:* architektura – budynek dworu
5. *Położenie:* Zamieście, 22-112 Świerże, gm. Dorohusk, pow. chełmski (ziemski)
6. *Zwięzły opis obiektu:*  
Budynek dawnego dworu wzniesiony w latach dwudziestych XX wieku przez rodzinę Osettich.  
Założony na planie prostokąta o powierzchni 331 m<sup>2</sup> i kubaturze 1850 m<sup>3</sup>. Jest to obiekt murowany z kamienia wapiennego i cegły ceramicznej, otynkowany, częściowo podpiwniczony. Stropy nad parterem i poddaszu drewniane z podsufitką.  
Pierwotny układ wnętrza niewiele zmieniony. Elewacja frontowa (wschodnia) 7 – osiowa z czterokolumnowym portykiem ustawionym na osi głównej. Dach naczółkowy kryty blachą.  
Budynek dwory otoczony jest parkiem o charakterze krajobrazowym.
7. *Numer i data decyzji o wpisie do rejestru zabytków lub w ewidencji:* nr rejestru zabytków CH A/179, decyzja nr PSOZ IV-6760/17/94 z 11 lipca 1995 r.
8. *Właściciel:* Skarb Państwa  
*Administrator:* Samodzielny Publiczny Zespół Opieki Zdrowotnej w Chełmie  
*Użytkownicy (lokatorzy):* 
9. *Data zdarzenia:* 28 lipca 2001 r. godzina 01<sup>50</sup> (wg meldunku PSP)
10. *Rodzaj i krótki opis zdarzenia:*  
Pożar w pomieszczeniu na poddaszu od strony północnej budynku, na pow. ok. 75 m<sup>2</sup>.  
Całe poddasze bardzo osmalone i pokryte warstwą sadzy.
11. *Określenie przyczyny:* Przypuszczalną przyczyną pożaru było zwarcie instalacji elektrycznej
12. *Opis strat i podjęte środki zabezpieczające:*

Spaleniu uległ drewniany strop nad pomieszczeniem, w którym miał miejsce pożar. Podsufitka całkowicie wypalona natomiast belki stropowe w dużym stopniu zwęglone. Częściowo nadpalone i okopcone drzwi wejściowe do tego pomieszczenia oraz stolarka okienna. W wyniku działania pożaru oraz akcji gaśniczej zniszczeniu uległy tynki. W



pozostałych pomieszczeniach na poddaszu ściany ,stropy oraz stolarka okienna i drzwiowa okopcona i pokryta sadzą.

*13. Wstępny szacunek strat:*

Wg informacji pracownika SP ZOZ w Chełmie w chwili obecnej dokładną oceną i szacunkiem strat zajmują się pracownicy firmy ubezpieczeniowej.

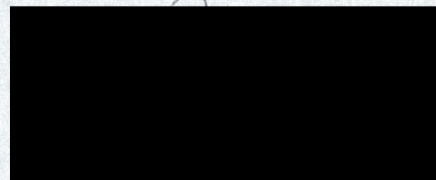
*14. Możliwości i szacunkowy koszt likwidacji szkód:*

Brak informacji. W wyniku likwidacji istniejącego w tym obiekcie Ośrodka Zdrowia (obecnie tylko zamieszkują budynek dwie rodziny) Samodzielny Publiczny Zespół Opieki Zdrowotnej w Chełmie skierował sprawę do Urzędu Marszałkowskiego w Lublinie co do dalszych działań w zakresie m. in. likwidacji szkód i dalszych losów obiektu.

*15. Organ prowadzący postępowanie i na czyje zawiadomienie:*

WO SOZ w Lublinie Delegatura w Chełmie został powiadomiony o pożarze w dniu 9.08.2001 r. przez Sekretarza Gminy Dorohusk.

*16. Inne istotne informacje:* brak



W załączeniu:

1. Fotografia dworu przed pożarem
2. Fotografie wnętrza po pożarze

Chełm, dnia 2001-08- 20



WOJEWODZKI ODDZIAŁ  
SŁUŻBY OCHRONY ZABYTKÓW  
w Lublinie

DELEGATURA W CHEŁMIE  
ul. Lubelska 2, 22-100 Chełm  
tel./fax 565-59-72, 565-00-85

**ZAMIEŚCIE, gm. Dorohusk, pow. chełmski – *dwór w zespole dworsko -  
parkowym***





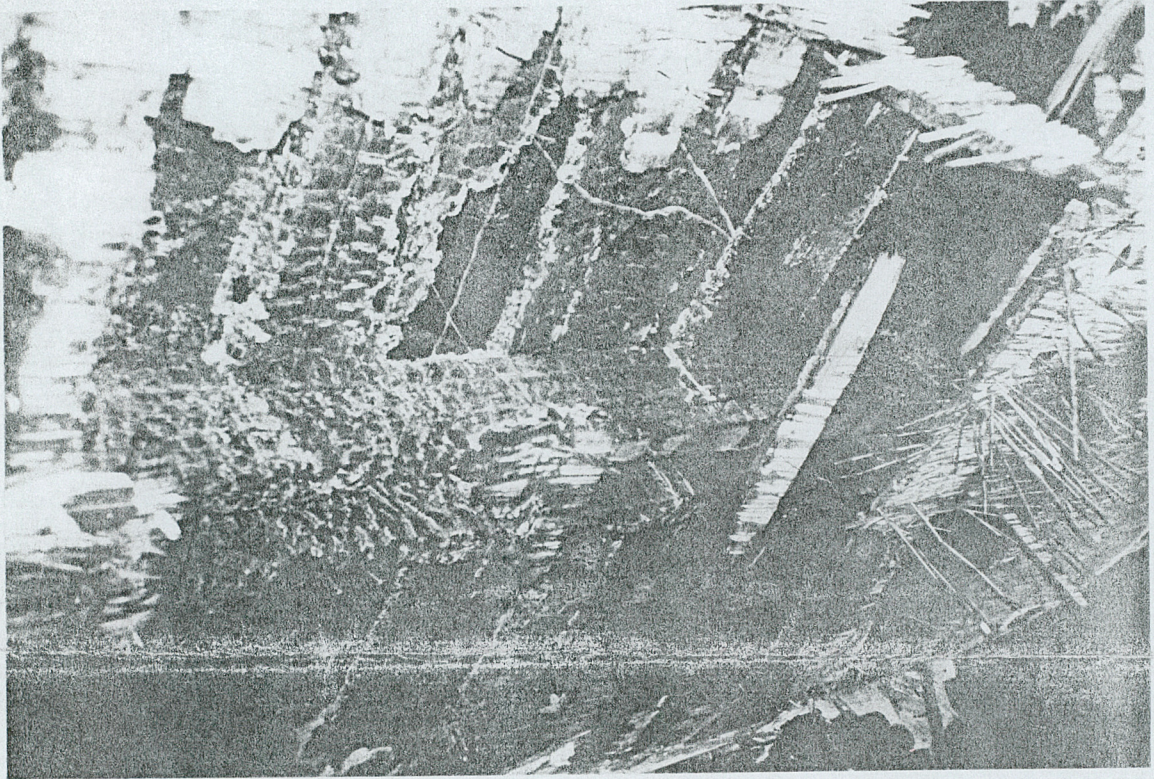
WOJEWODZKI ODDZIAŁ  
SŁUŻBY OCHRONY ZABYTKÓW  
w Lublinie

DELEGATURA W CHEŁMIE  
ul. Lubelska 2, 22-100 Chełm  
tel./fax 565-59-72, 565-00-85

ZAMIEŚCIE, gm. Dorohusk, pow. chełmski – dwór w zespole dworsko –  
parkowym – fot. wnętrza po pożarze









1. Miejscowość

Zamiescie

2. Obiekt (nazwa jak w karcie)

dwór

3. Zawartość wkładki (nazwa obiektu lub materiału uzupełniającego)

Elewacja zach.

Widok od pd.-wsch.



Widok od pn.-zach.



Wkładkę założył: K. Słowik. 12. 1983.

(imię, nazwisko, data)

Miejsce przechowywania negatywów: PKZ O/Lublin.

Wzór ODZ 1978 r.



1. Miejscowość

2. Obiekt (nazwa jak w karcie)

3. Zawartość wkładki (nazwa obiektu lub materiału uzupełniającego)

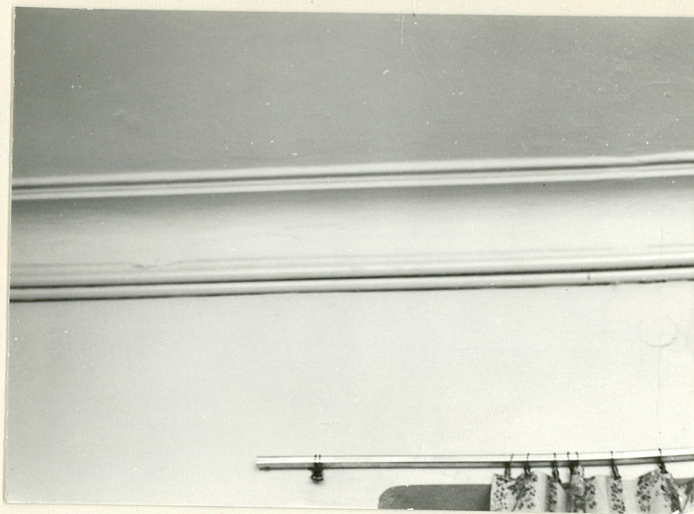
Zamieście

dwór

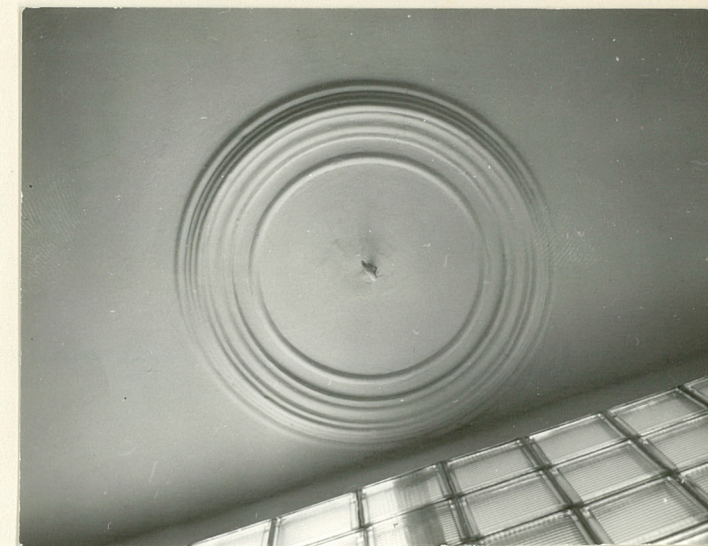
Portyk.



Fragm.fasety.



Ował w d.salonie.



Wkładkę założył: K. Słowik. 12.1983.  
(imię, nazwisko, data)

Miejsce przechowywania negatywów: PKZ O/Lublin.