

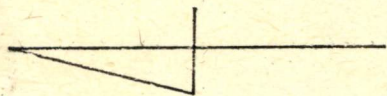
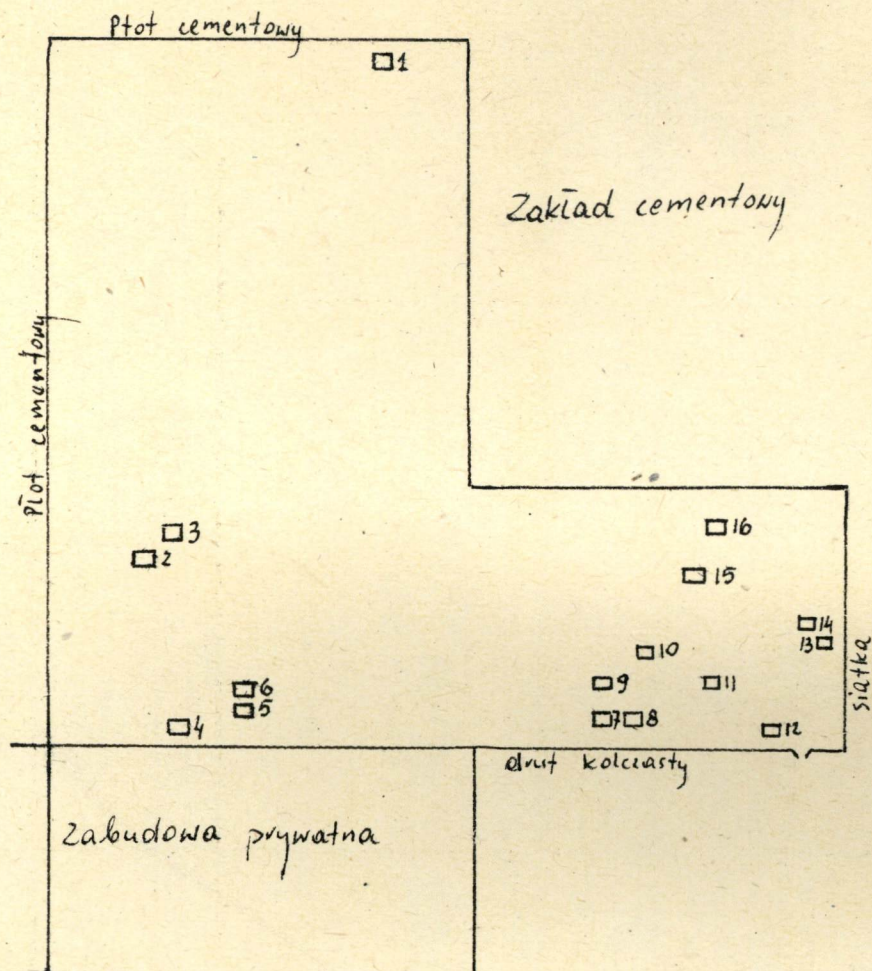
KARTA CMENTARZA

NR 4104

A 1. Miejscowość B I Ł G O R A J	6. Nazwa cmentarza (ew. nazwa dawna) Cmentarz żydowski	B 13. Najstarszy istniejący nagrobek (data) 1854 r. <i>inskrypcje nie analizowane. brak danych do daty pochówku nagrobków</i>	15. Groby o znaczeniu historycznym lub osób szczególnie zasłużonych -
2. Gmina M I A S T O B I Ł G O R A J <i>pow. BIEGORAJSKI</i>	7. Cmentarz dawny <input checked="" type="checkbox"/> tak Cmentarz nowy (po 1945 r.) <input checked="" type="checkbox"/> nie	14. Istniejąca dokumentacja cmentarza i miejsce jej przechowywania -	
3. Adres cmentarza B I Ł G O R A J przy zbiegu ulic H. Sawickiej i <u>M. Konopnickiej</u>	8. Data założenia XVIII w.	Plan aktualny -	
4. Poprzednie nazwy miejscowości B I Ł G O R A J <i>Biegoraj</i>	9. Przynależność wyznaniowa: obecna - hebrajska dawna - hebrajska	Plan dawny -	
5. (Nie) czynny ew. podstawa zamknięcia	10. Powierzchnia w ha: ogólna - 0,706 ha wolna - -	Inne materiały archiwalne -	
11. Położenie cmentarza u zbiegu ulic H. Sawickiej i M. Konopnickiej		16. Bibliografia - Słownik Geograficzny Królestwa Polskiego 1880-1904. Miejscowość Biegoraj powiat Biegorajski Lubelskiego. s. 11.	
12. Uwagi Ter. Org. Adm. Państwowej		17. Uwagi użytkownika	

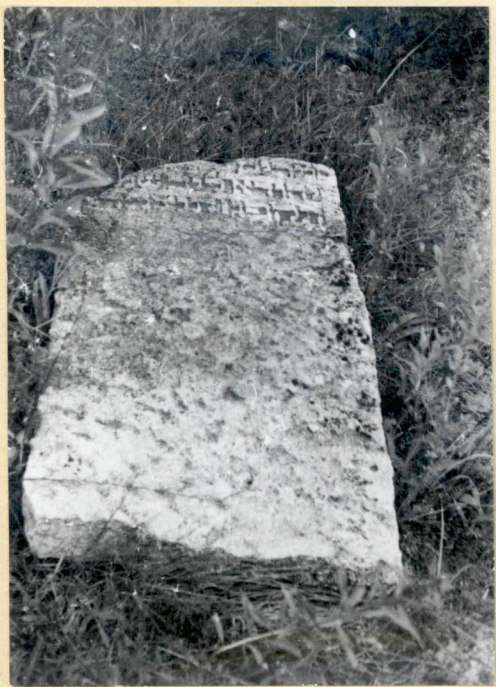
C 18. ELEMENTY CMENTARZA		Czy istnieją	I L O Ś Ć					23. Charakter rozplanowania cmentarza
			Do XVIII w.	1 poł. XIX w.	2 poł. XIX w.	1 poł. XX w. (do 1945 r.)	2 poł. XX w.	Cmentarz ma kształt dwu połączonych prostokątów w literę L
Mur ogrodzeniowy		ogrodzony 1916 r. tak	fragment d. ogrodzenie kamiennego / ogrodzenie płotem cementowym, siatka metalowa i drutem kolczastym / jedna brama metalowa					24. Czytelność układu cmentarza: - całość nieczytelny - kwater nieczytelny - nagrobków i mogił nieczytelny
Brama I-yl		tak						
Kościół		nie	dane nieaktualne					
Kaplica I-el		nie						
Nagrobki:	wolnostojące	tak	15 nagrobków kamiennych					25. Ogólny stan zachowania cmentarza (nagrobków i drzewostanu) zachowało się 10 macew i 5 zniszczonych - cmentarz został zdewastowany przez Niemców w okresie okupacji
	przyścienne	nie						
	płyty	nie	obecnie pomnik pamięci oraz					
Mogiły		nie	ok 50 macew przyłożono na cmentarz					
Inne elementy		nie						26. Istniejące zagrożenia część cmentarza jest zajęta przez zakład produkujący prefabrykaty, przez środek cmentarza jest przekopany rów pod fundament na płot.
19. Które obiekty wpisane są do rejestru zabytków								27. Wnioski w zakresie prac:
A-482 z 1990								- porządkowych wyzbierać i wywieść leżące na cmentarzu kamienie
								- remontowych postawić poprzewracane macewy
								- konserwatorskich -
20. STARODRZEW								28. Wnioski w zakresie niezbędnej dokumentacji: - poszczególnych nagrobków - - ewidencji całości cmentarza - - studium historycznego - - ewentualnie dokum. projektowej -
lipa			Ø pnia w cm	Na terenie cmentarza drzew				
kasztanowiec				nie ma.				
jesion								
tuja (żywotnik)								
21. Czy na terenie cmentarza znajdują się zarejestrowane pomniki przyrody ew. aleje								29. Inne uwagi służb konserwatorskich
-								
22. Ogólny stan zachowania zieleni na cmentarzu nie ma								30. Wypełnił: mgr B. Fus Data 4.08.84r.

31. Szkic cmentarza żydowskiego w Biłgoraju



□ -nagrobki

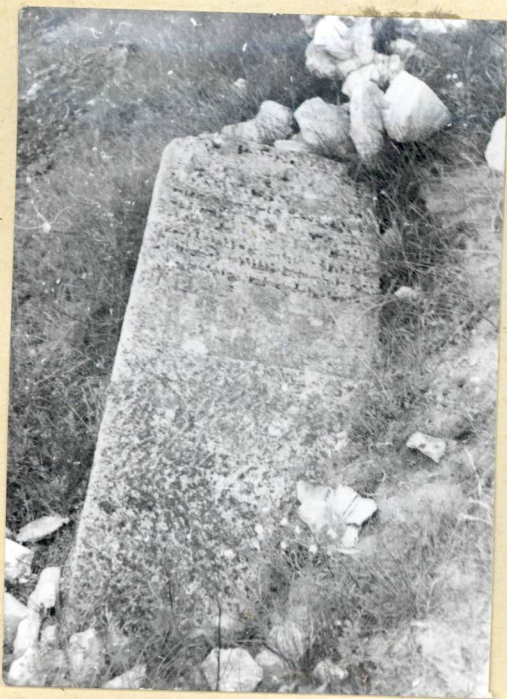
ul. H. Sawickiej



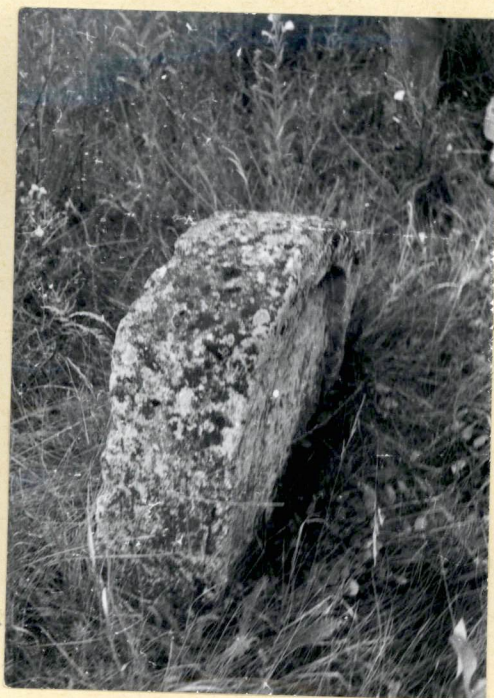
1. Zniszczona macewa



2. Macewa częściowo zniszczona



3. Zniszczona macewa



4. Macewa



- 5. Macewa - obita góra



6. Macewa częściowo zniszczona



- 7. Pozostałości muru ogradzającego cmentarz



8. Zniszczona macewa



9. Macewa z licznymi ubytkami



10. Zniszczona macewa



11. Macewa, w dali zakłady które
zajął część cmentarza



12. Macewa z licznymi ubytkami



13. Macewa z licznymi ubytkami



14. Zniszczona macewa /p62/



15. Zniszczona macewa /p62/



16. Macewa



17. Kamienie nawiezione na cmentarz



18. Zakład przemysłowy na terenie cmentarza



19. Widok cmentarza od południa



20. Pozostałości dawnego muru cmentarnego