

Województwo

Lubelskie

ZAMOJSKIE

## KARTA CMENTARZA

NR

5004



<b>A</b> 1. Miejscowość J O Z E F O W	6. Nazwa cmentarza (ew. nazwa dawna) Cmentarz żydowski	<b>B</b> 13. Najstarszy istniejący nagrobek (data) 1762r.	15. Groby o znaczeniu historycznym lub osób szczególnie zasłużonych
2. Gmina Józefów pow. OPOLSKI (L)	7. Cmentarz dawny <input checked="" type="checkbox"/> tak Cmentarz nowy (po 1945 r.) <input checked="" type="checkbox"/> nie	14. Istniejąca dokumentacja cmentarza i miejsce jej przechowywania - Plan aktualny - Plan dawny - Inne materiały archiwalne -	
3. Adres cmentarza Józefów	8. Data założenia I poł.XVIII w.		
4. Poprzednie nazwy miejscowości Józefów Ordynacki Józefów Biłgorajski	9. Przynależność wyznaniowa: obecna - żydowska dawna - żydowska		
5. (Nie) czynny ew. podstawa zamknięcia	10. Powierzchnia w ha: ogólna - 0.685 ha wolna - -		
11. Położenie cmentarza Cmentarz położony na północ od osady na stoku którego południową część zajmuje cmentarz a północną - kamieniołom eksploatowany do dnia dzisiejszego.		16. Bibliografia Praca magisterska - A.Trzeciński - "Kompozycje i ornamentyka kamieni nagrobnych na cmentarzu żydowskim w Józefowie Biłgorajskim na tle nagrobnej symboliki hebrajskiej" Lublin 1982./bibl.BBiDZ Z-śc/	
12. Uwagi Ter. Org. Adm. Państwowej		17. Uwagi użytkownika	



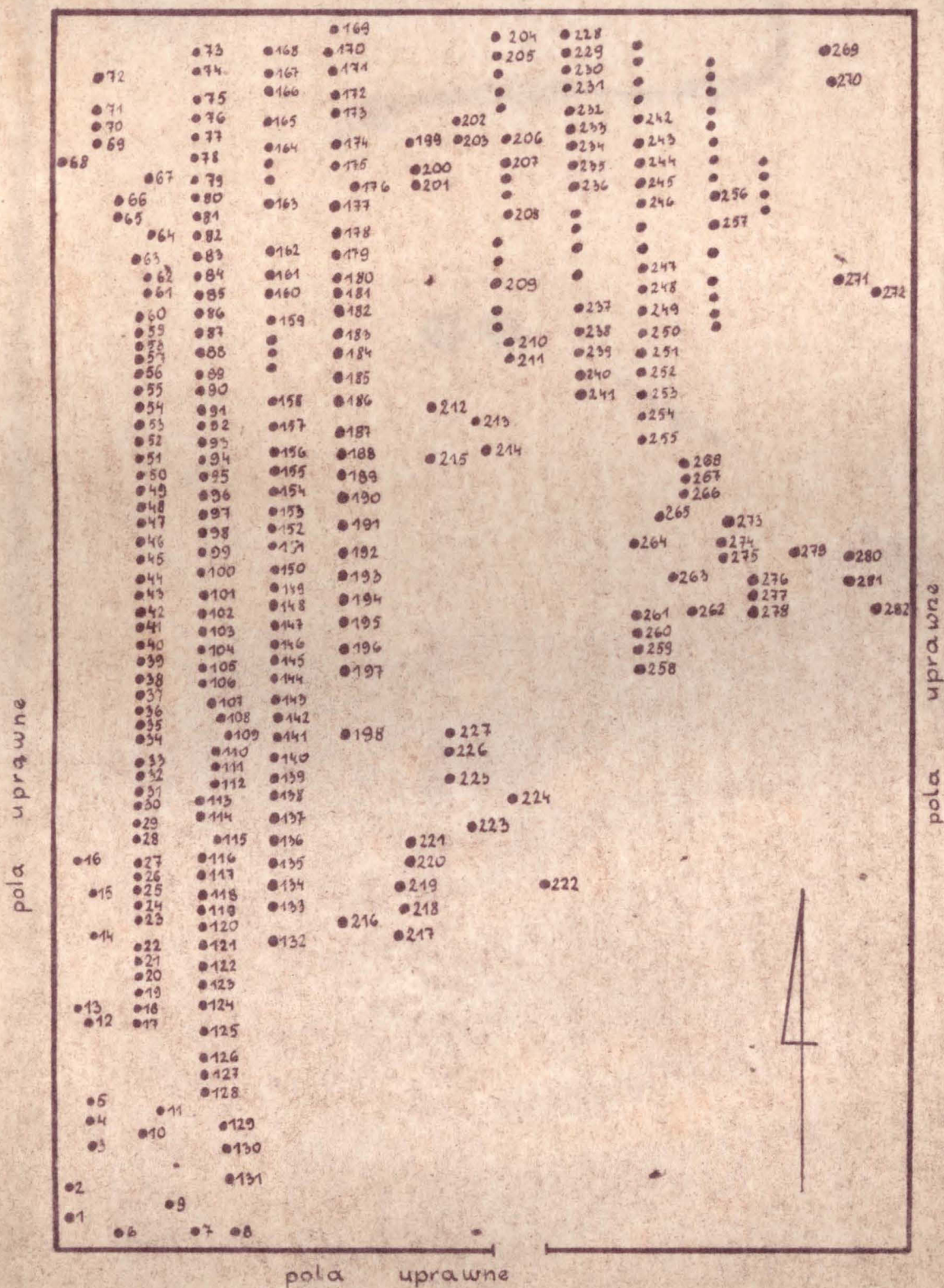
C 18. ELEMENTY CMENTARZA		Czy istnieje	I L O Ś Ć				
			Do XVIII w.	1 poł. XIX w.	2 poł. XIX w.	1 poł. XX w. (do 1945 r.)	2 poł. XX w.
Mur ogrodzeniowy		tak	/obecne ogrodzenie z żerdzi/				
Brama I-yl		tak	/fragmentarycznie zachowany fundament dawnego ogrodzenia mur./				
Kościół		nie					
Kaplica I-el		nie					
Nagrobki:	wolnostojące	tak	Ok. 300	macew oraz kilkanaście tumb.			
	przyścienne	nie					
	płyty	nie					
Mogiły		nie					
Inne elementy							
19. Które obiekty wpisane są do rejestru zabytków <i>nr rejestru A/120/438, decyzja Kl. V-4/153/69 z 2. VI. 1969r.</i>							
20.	STARODRZEW	Ilość	Ø pnia w cm	Stan zdrowotny			
	lipa	Południowa część cmentarza w latach 70 - tych została obsadzona topolami, natomiast część północna porośnięta jest gęszczem samosiewów różnych krzewów i sosen które wyrosły po II wojnie światowej.					
	kasztanowiec						
	jesion						
	tuja (żywotnik)						
21. Czy na terenie cmentarza znajdują się zarejestrowane pomniki przyrody ew. aleje		Nie					
22. Ogólny stan zachowania zieleni na cmentarzu		poz. 20.					
23. Charakter rozplanowania cmentarza Cmentarz w kształcie prostokąta. Układ nagrobków rzędowy w kierunku północ-południe./ok. 35 rzędów/							
24. Czytelność układu cmentarza: - całość czytelna - kwater czytelna - nagrobków i mogił czytelna							
25. Ogólny stan zachowania cmentarza (nagrobków i drzewostanu) Część nagrobków zdewastowana przez hitlerowców w okresie okupacji.							
26. Istniejące zagrożenia Postępujący proces dewastacji nagrobków							
27. Wnioski w zakresie prac: - porządkowych usunąć zarośla i krzewy - remontowych wykonać trwałe ogrodzenie - konserwatorskich przeprowadzić prace zabezpieczające nagrobków							
28. Wnioski w zakresie niezbędnej dokumentacji: - poszczególnych nagrobków wykonać karty białe - ewidencji całości cmentarza wykonać ewidencję oraz wpisać do rejestru - studium historycznego - - ewentualnie dokum. projektowej -							
29. Inne uwagi służb konserwatorskich						30. Wypełnił: 15.09.1985r. Data: mgr S. Twardowski	



## PLAN CMENTARZA ŻYDOWSKIEGO W JÓZEFOWIE

SKALA 1:500

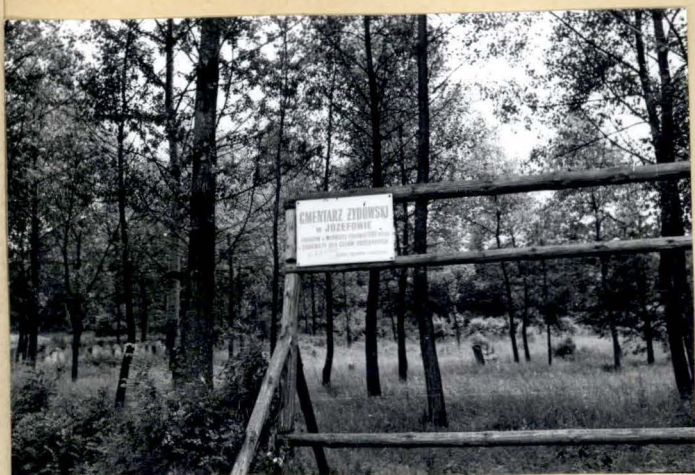
las i kamieniołomy



● NAGROBKI

- BEZ NUMERÓW NIEDOSTĘPNE DO FOTOGRAFOWANIA





Brama cmentarna



Widok ogólny strona północna



Widok ogólny strona południowa



Część środkowa cmentarza



Widok od Józefowa



Widok od Józefowa

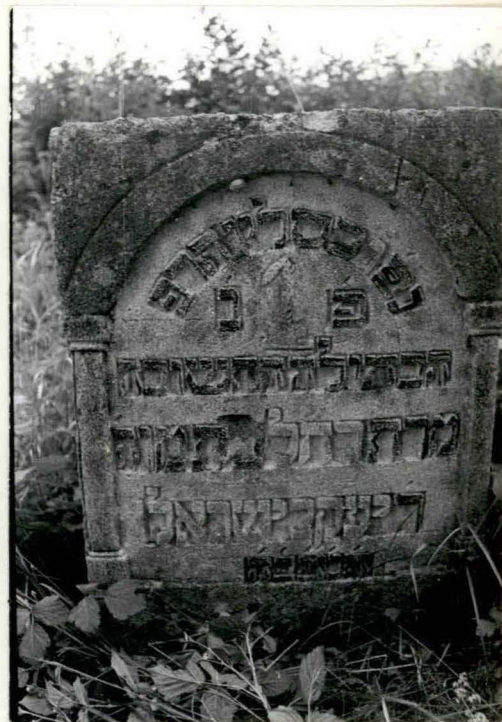




1.



2.



3.



4.



5.



6.





7.



8.



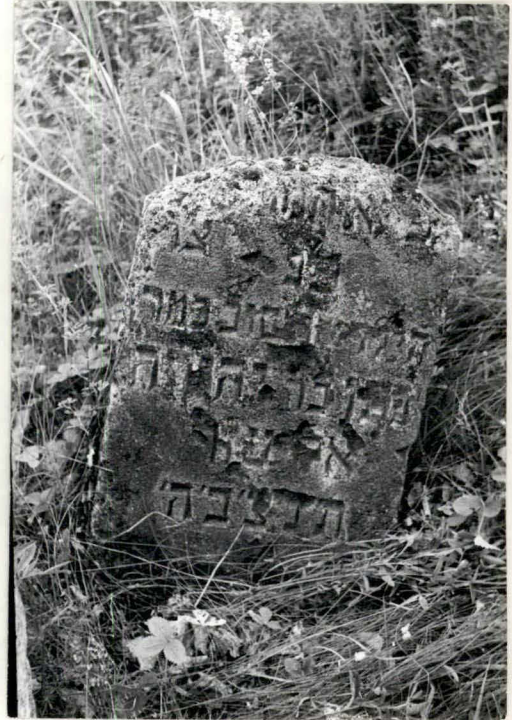
9.



10.



11.



12.





13.



14.



15



16.



17.



18.





19.



20.



21.



22.



23.



24.





25.



26.



27.



28.



29.



30.





31.



32.



33.



34.



35.



36.





37.

38.



39.



40.

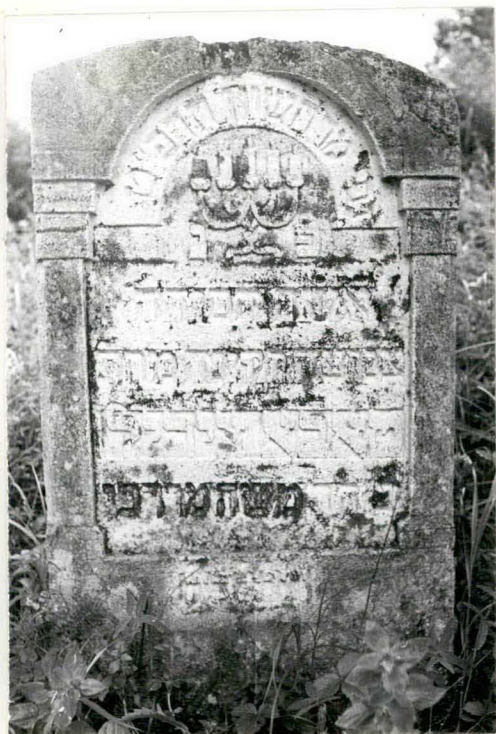


41.



42.





43.



44.



45.



46.



47.



48.

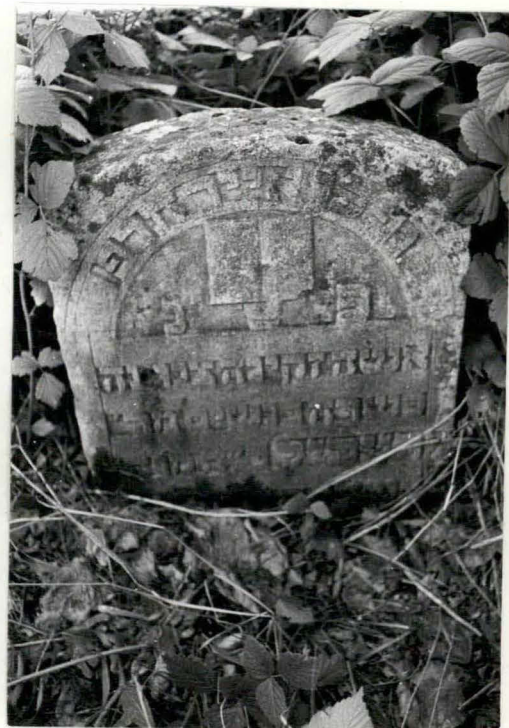




49.



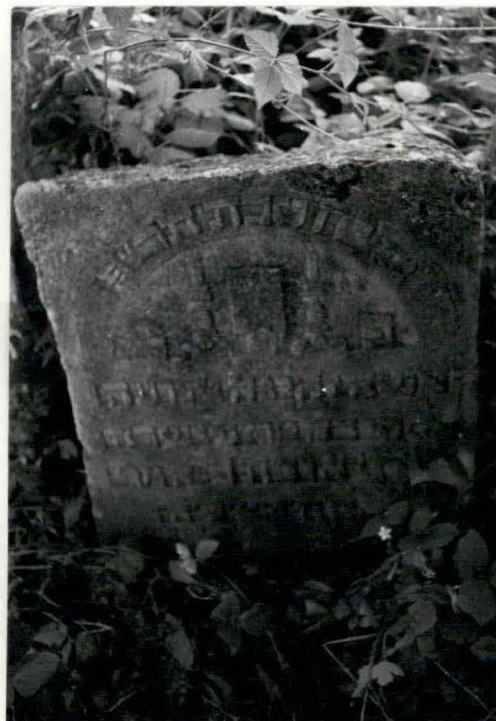
50.



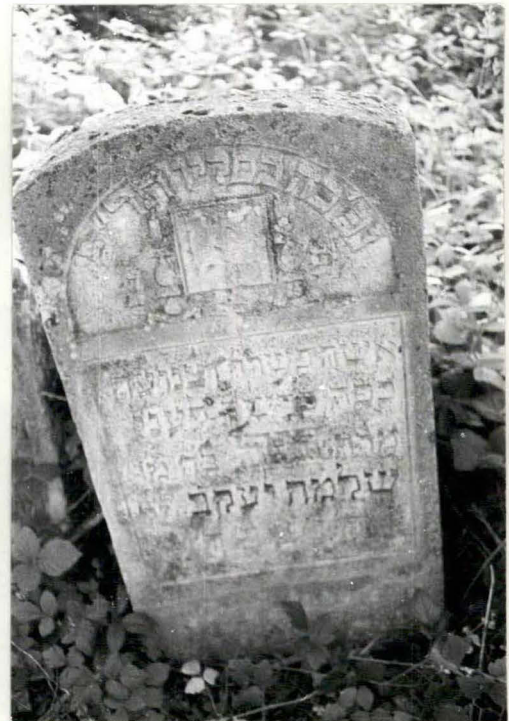
51.



52.



53.



54.





55.



56.



57.



58.



59.



60.





61.



62.



63.



64.



65.



66.





67.



68.



69.



70.

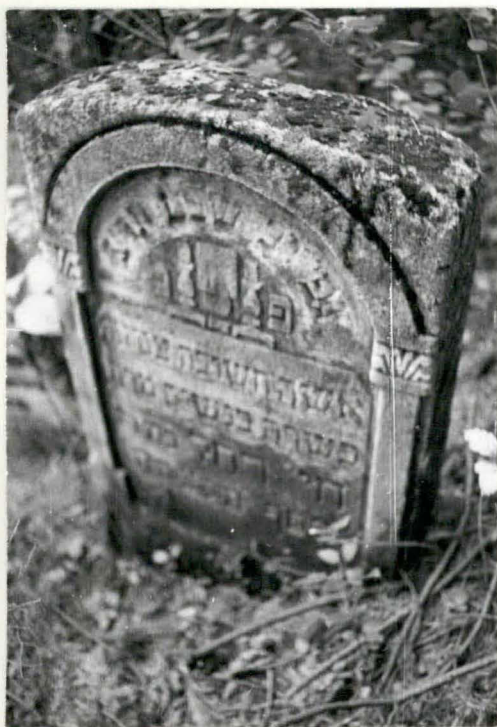


71.



72.





73.



74.



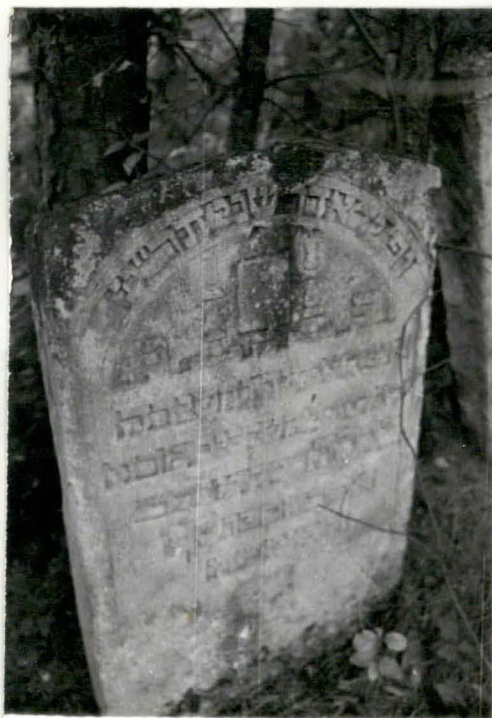
75.



76.



77.



78.





79.



80.



81.



82.



83.



84.

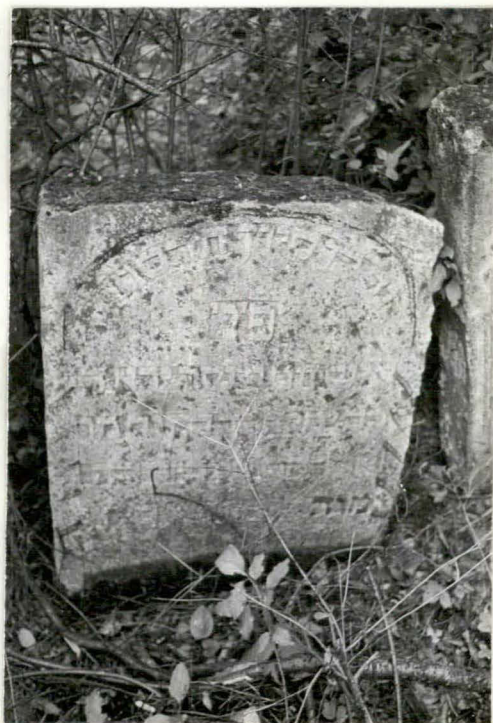




85.



86.



87.



88.



89.



90.

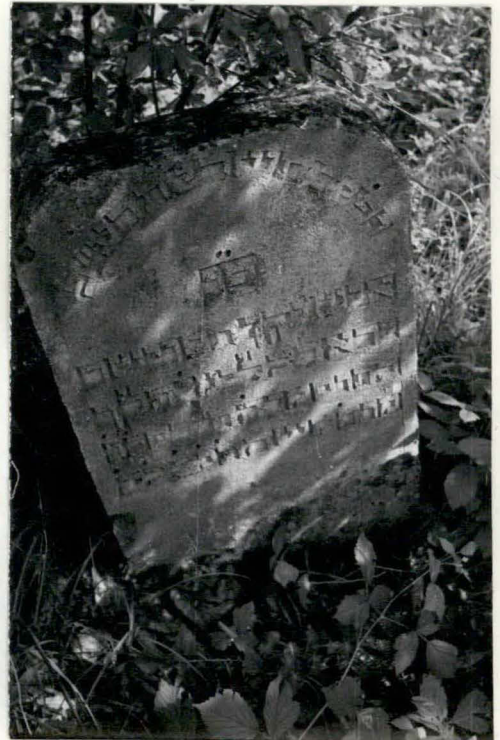




91.



92.



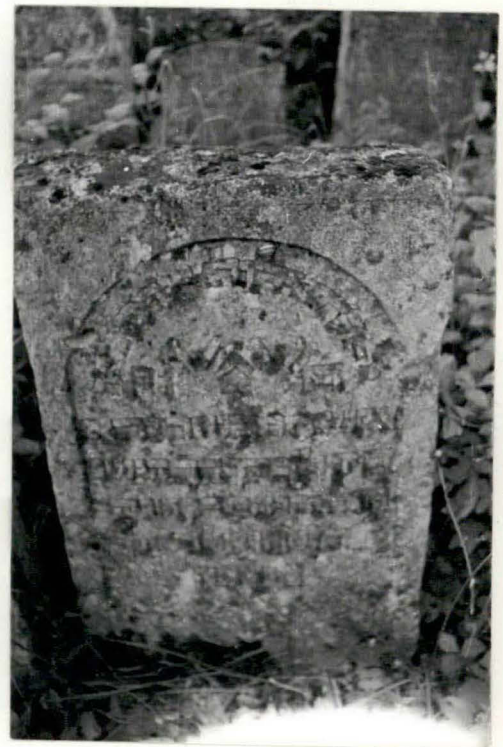
93.



94.



95.



96.





97.



98.



99.



100.



101.



102.





103.



104.



105.



106.



107.



108.





109.



110.



111.



112.



113.



114.

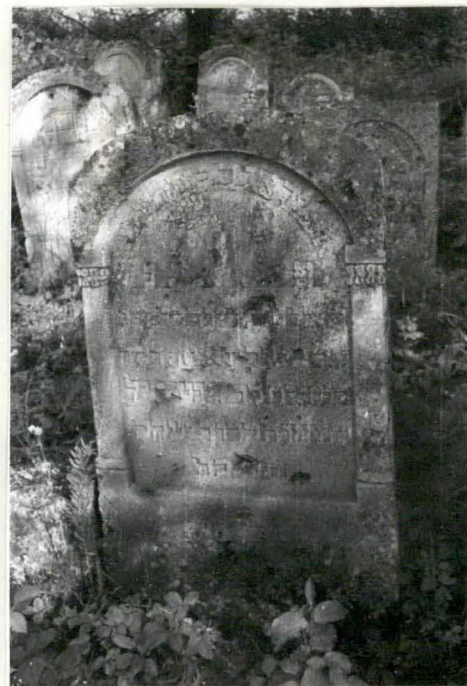




115.



116.



117.



118.



119.



120.





121.



122.



123.



124.



125.



126.





127.



128.



129.



130.



131.



132.





133.



134.



135.



136.



137.



138.





139.



140.



141.



142.

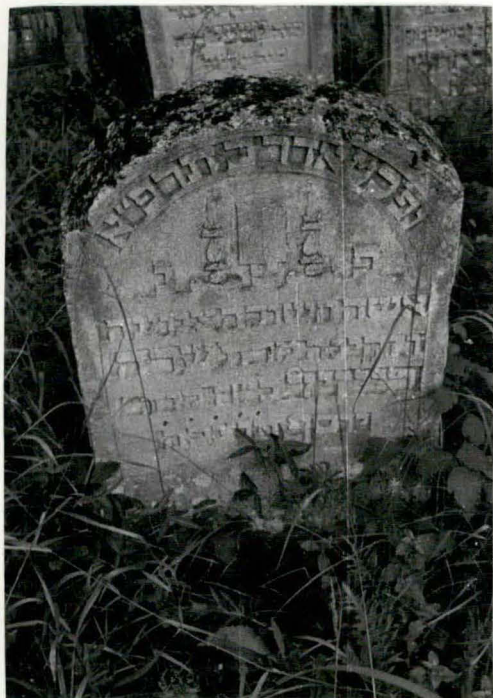


143.



144.





145.



146.



147.



148.



149.



150.





151.



152.



153.



154.



155.



156.





157.



158.



159.



160.



161.



162.





163.



164.



165.



166.



167.



168.





169.



170.



171.



172.



173.



174.





175.



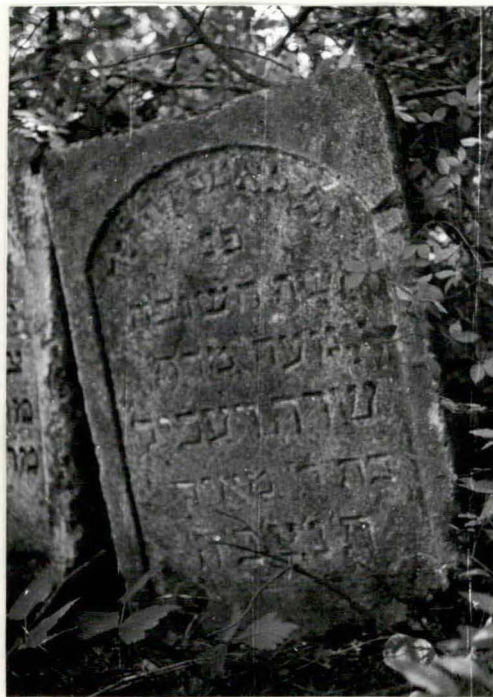
176.



177.



178.



179.



180.





181.



182.



183.



184.



185.



186.

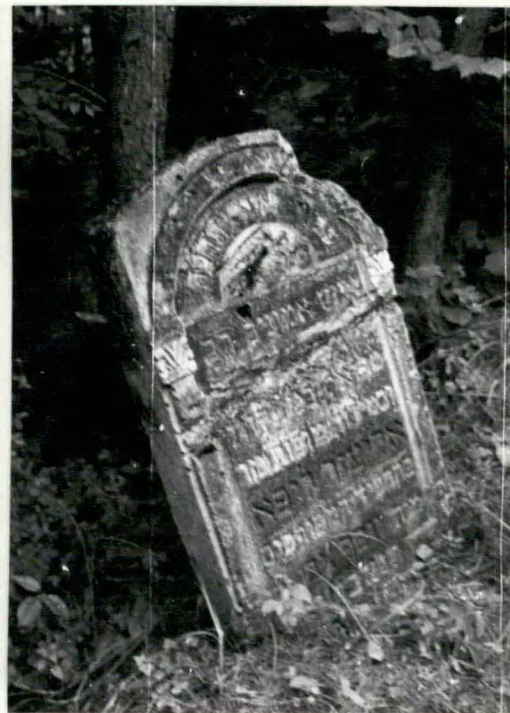




187.



188.



189.



190.



191.



192.





193.



194.



195.



196.



197.



198.





199.



200.



201.



202.



203.



204.





205.



206.



207.



208.



209.



210.





211.



212.



213.



214.



215.



216.





217.



218.



219.



220.



221.



222.





223.



224.



225.



226.



227.



228.





229.



230.



231.



232.



233.



234.





235.



236.



237.



238.

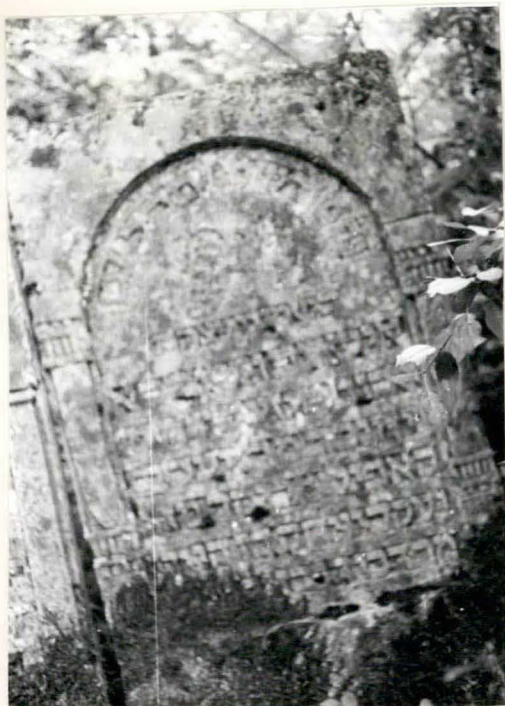


239.



240.





241.



242.



243.



244.



245.



246.





247.



248.



249.



250.



251.



252.





253.



254.



255.



256.



257.



258.





259.



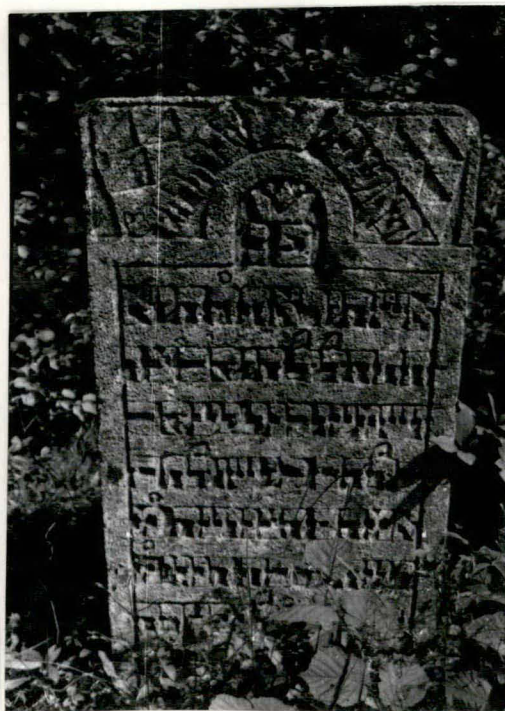
260.



261.



262.



263.



264.





265.



266.



267.



268.



269.



270.





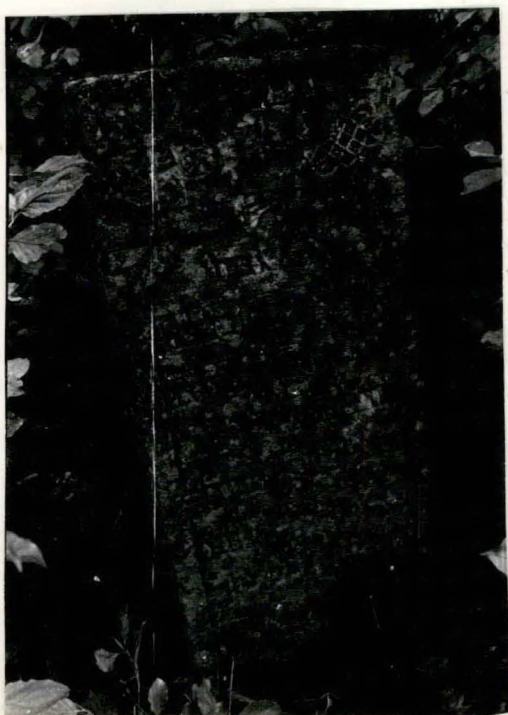
271.



272.



273.



274.



275.



276.





277.



278.



279.



280.



281.



282.