

Nr

III

A

B

C

D

E

F

G

H

I

J

K

L

M

N

O

P

R

S

T

U

V

W

X

Y

Z

Lubelskie

1. Obiekt zabytkowy

DOM MIESZKALNY (z wneka) ul. Lubelskiej w M

2. Miejscowość

KOŃSKOWOLA gm. v.m.

3. Wiek XIX

4. Styl
Klasycystyczny5. Kubatura m³589 m³6. Powierzchnia w m²

a) zabytkowa: 139,32 b) użytkowa:

7. Materiał
budowlanyPrzed znisz-
czeniemPo
odbudowie

a) ściany

KAMIEŃ/
CEGLA

b) sklepienia

- u -

c) stropy

DREWNO

d) wiązania
dachy

DREWNO

e) krycie dachu

DACHÓWKA

11. Ilość budynków

1

12. Ilość kondygnacji

1

13. Użytkowanie wnętrza
według ilości:

a) izb mieszkalnych

9

b) innych pomieszczeń

1

c) piwnice sklepiane

14. Grunty należące do zabytku:

ha

a) ogrody stylowe

b) sady i grunty uprawne

c) lasy

d) wody

e) inne

20. Przynależność administracyjna

a) województwo LUBELSKIE

b) powiat PUTAWY

c) gmina w/m

21. Stacja

Nazwa stacji

Odległość
od stacji
w km

a) kolejowa

PUTAWY

2 km

b) autobusowa

w/m

-

22. Właściciel i jego adres

Własność prywatna - Ob. Wiktor Michalewski
(spadek po Janie Michalewskim)

23. Użytkownik i jego adres

j.w.

24. Inwestor i jego adres

j.w.

25. Rejestr zabytku Nr

rok miejsce przechowywania

26. Nazwa księgi hipotecznej

27. Nr hipo-
teczny

28. Akta

29. Fotografie

30. Inwentaryzacja pomiarowa

8. Wyposażenie architektoniczne

OD FRONTU NA OSI WNEKA KONCHOWA
MIESZCZĄCA OTWÓR WEJŚCIOWY, NA
NIA SZCZYT TRÓJKĄTNY; GZYMSY;

15. Przeznaczenie pierwotne budynku

16. Użytkowanie w latach ubiegłych

mieszkalne

17. Użytkowanie obecne

- u -

18. Nadaje się do użycia na

- u -

9. Autorzy i data budowy i przebudowy

WZNIOSIONY (wg informacji) 1840;
ZNISZCZONY 1914, ODBUDOWANY 1920;

19. Data, rodzaj i stopień zniszczeń i odbudowy

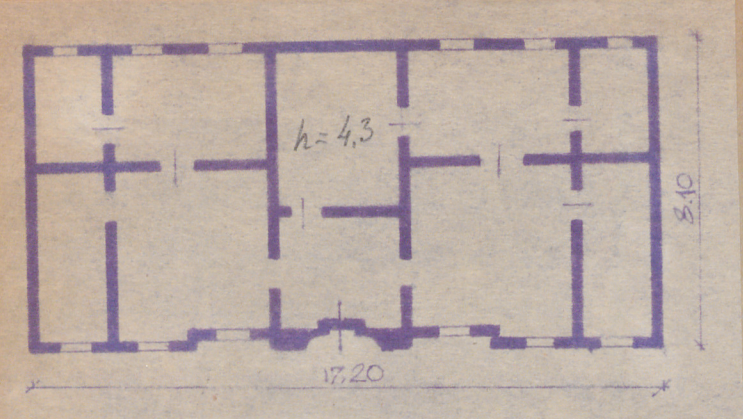
10. Udostępnienie

DOBRE

Data	O P I S	Znisz- czenia %	Odbu- dowa %
VIII.1939 r.			
XI.1939 r.			
XII.1945 r.			
VII.1965	STAN ZACHOWANIA DOBRY. WYMAGANY WYMAGA CEMENTOWA DACHÓWKA - ZACIEKI		

Z Y X W V U T S R P O N M L K J I H G F E D C B A Nr

31. Szkic sytuacyjny, plan schematyczny, uwagi opisowe, fotografia



32. Przebieg prac konserwatorskich

Rok	Wyszczególnienie prac	K o s z t tys. zł

33. Koszty w tys. zł	Przewidywane	Rzeczywiste

34. Inspekcje

35. Uwagi różne
 7070. J. WAWRZYNISKA 1965.

36. Wypełnił dnia

37. Sprawdził dnia VII. 1965.
 mgr. Ryszard Brykowski
[Signature]