

Nr



A

B

C

D

E

F

G

H

I

J

K

L

M

N

O

P

R

S

T

U

V

W

X

Y

Z

Lubelskie

1. Obiekt zabytkowy

RATUSZ

ul. Szewska

2. Miejscowość

KOŃSKOWOLA

gm. w. m.

3. Wiek

XVIII - XIX

4. Styl

Neoklasycyzm

5. Kubatura m³

~2000

6. Powierzchnia w m²

a) zabytkowa: 480 b) użytkowa: 480

7. Materiał budowlany

przed zniszczeniem

po odbudowie

11. Ilość budynków

1

14. Grunty należące do zabytku:

ha

a) ściany

cegła

cegła

12. Ilość kondygnacji + wieża

1

a) ogrody stylowe

—

b) sklepienia

cegła

cegła

13. Użytkowanie wnętrza według ilości:

b) sady i grunty uprawne

—

c) stropy

drewno

drewno

żelbet

a) izb mieszkalnych

2

c) lasy

—

d) wiązania dachu

drewno

drewno

b) innych pomieszczeń

13

d) wody

—

e) krycie dachu

blachy

c) piwnice

e) inne

—

8. Wyposażenie architektoniczne

ściany ozdobione pilastrami
od frontu niewielki szczyt.

15. Przeznaczenie pierwotne budynku

ratusz

16. Użytkowanie w latach ubiegłych

j.w.

17. Użytkowanie obecne poczta; P.K.O.; str. ogn.; mieszk. prg.w.

18. Nadaje się do użycia na:

j.w.

9. Autorzy i data budowy i przebudowy

BRAK DANYCH (być może wzniesiony
2. poł. w. XVIII)Wielokrotnie remontowany m.i.
przebudowany 1960 (wieża); wg informacji
miał być najdawniej data 1777.

19. Data, rodzaj i stopień zniszczeń i odbudowy

Data

O P I S

znisz-
czenie
%odbu-
dowa
%

VII. 1939 r.

XI. 1919 r.

XII. 1945 r.

IX. 1959

Stan dobry. W chwili obecnej są prowa-
dzone prace przy nadbudowie wieży

5

m. 1865

prace zakończono, wieża nieotynkowana,
stan dobry.

20. Przynależność administracyjna

a) województwo

Lublin

b) powiat

Puławy

c) gmina

Końskowola

21. Stacja

nazwa stacji

odległość od
stacji w km

a) kolejowa

Pożog

3

b) autobusowa

Końskowola

0.2

22. Właściciel i jego adres

G.R.N. - Końskowola

23. Użytkownik i jego adres

Ochod. St. Poż; P.K.O. mienk. prg.w.
Przech. weteranar.
Przechodnia zoholna.

24. Inwestor i jego adres:

G.R.M. Końskowola

25. Rejestr zabytku nr

13.02.1984

miejsce przechowywania

26. Nazwa księgi hipotecznej

27. Numer

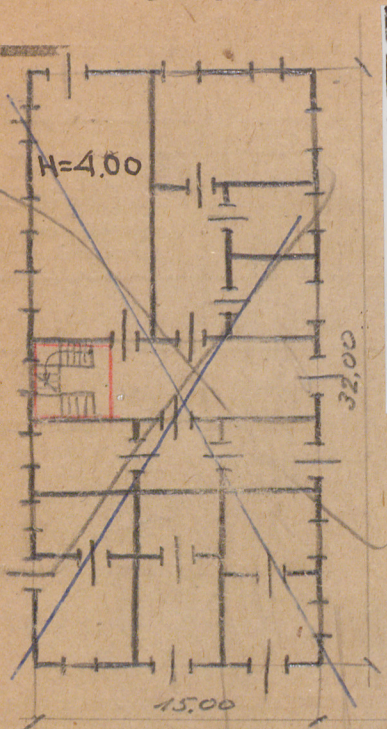
hipoteczny

28. Akta

29. Fotografie

30. Inwentaryzacja pomiarowa

31. Szkic sytuacyjny, plan schematyczny, uwagi opisowe, fotografia



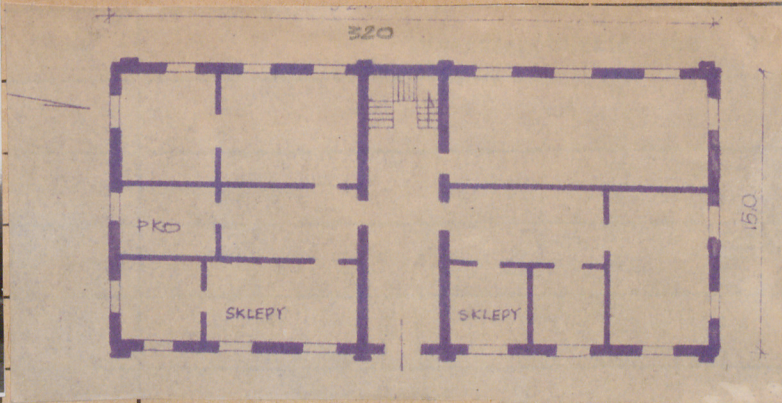
obwód wieży

ul. Szewska

Ratusz



32. Przebieg prac konserwatorskich



Koszt tys. zł	

33. Koszty w tys. zł	przewidywane	rzeczywiste

34. Inspekcje

35. Uwagi różne

36. Wypełnił dnia 6.9.1959 SBian

37. Sprawdził dnia
10.09.1959 mgr Ryszard Brykowski