

Nr



A

B

C

D

E

F

G

H

I

J

K

L

M

N

O

P

R

S

T

U

V

W

X

Y

Z

Lubelskie

1. Obiekt zabytkowy

KOŚCIÓŁ Św. Anny

2. Miejscowość

KOŃSKOWOLA

3. Wiek XVII

4. Styl renesans

5. Kubatura m³ 10006. Powierzchnia w m²
a) zabytkowa: 140 b) użytkowa: 140

20. Przynależność administracyjna

a) województwo Lublin

b) powiat Puławy

c) gmina Końskowola

7. Materiał budowlany

Przed zniszczeniem

Po odbudowie

11. Ilość budynków 1

14. Grunty należące do zabytku:

ha

a) ściany

cegła

12. Ilość kondygnacji

a) ogrody stylowe

b) sklepienia

cegła

13. Użytkowanie wnętrza według ilości:

b) sady i grunty uprawne

c) stropy

a) izb mieszkalnych

c) lasy

d) więzania dachu

drewno

b) innych pomieszczeń 6

d) wody

e) krycie dachu

dachówka

c) piwnice

e) inne cementarz kościelny

0.1

21. Stacja

Nazwa stacji

Odległość od stacji w km

a) kolejowa

Pożog

3

b) autobusowa

Końskowola

0.2

22. Właściciel i jego adres

Parafia rzym. kat Końskowola

23. Użytkownik i jego adres j.w.

24. Inwestor i jego adres j.w.

25. Rejestr zabytku Nr 415

rok 1950

miejsce przechowywania

26. Nazwa księgi hipotecznej

27. Nr hipoteczny

28. Akta

29. Fotografie P.I.S. W.K.Z.

30. Inwentaryzacja pomiarowa

8. Wyposażenie architektoniczne

Stołowe oskarpowane ściany
ściany belkowanie ze zdobio-
nym przelazem. Szczyt z dekoracyj-
nym wstęgowym i obeliskami. Nad
portalem trójkątny tympanon.
Wewnątrz na sklepieniu szu-
kateria o prostym przebiegu.

9. Autorzy i data budowy i przebudowy

Kościół wzniesiony przed
r. 1613; w tym czasie mia-
ła miejsce konsekracja.
1879 r. restaur.

15. Przeznaczenie pierwotne budynku Kościół

16. Użytkowanie w latach ubiegłych j.w.

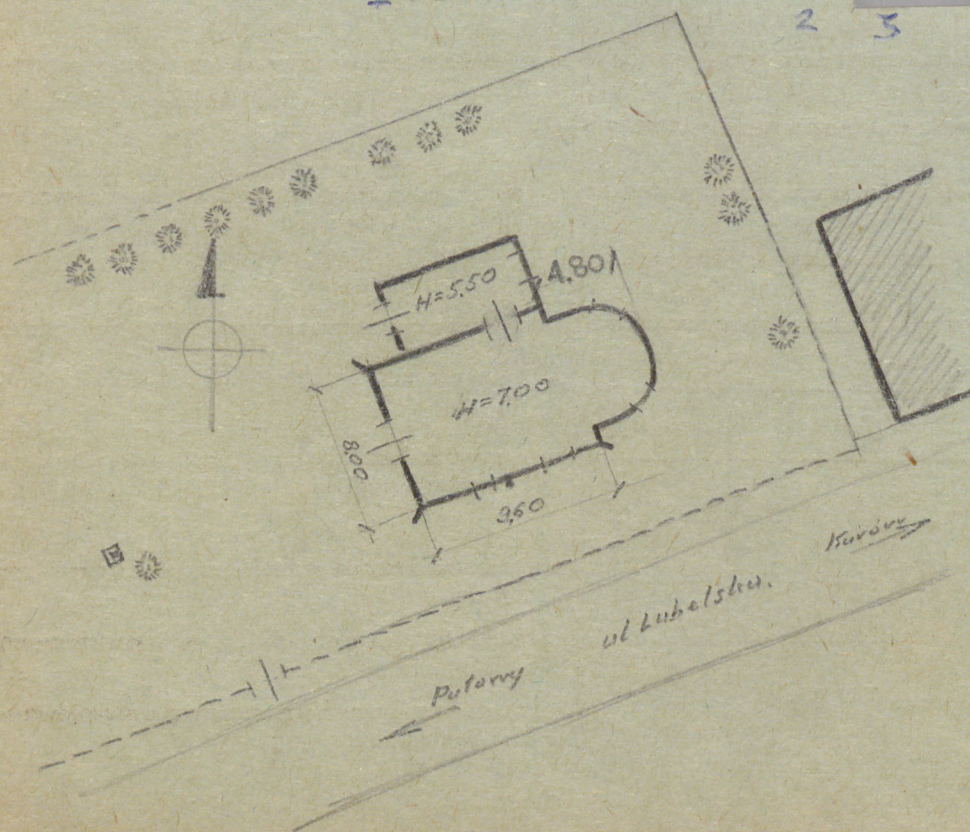
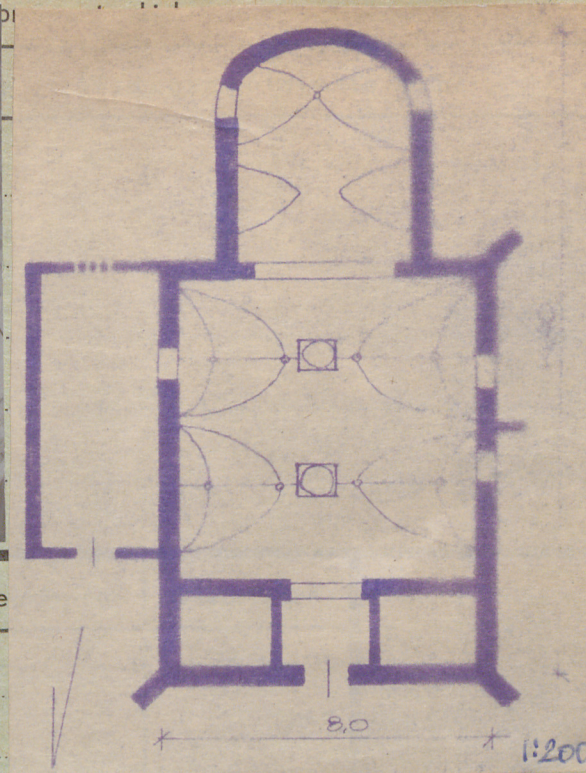
17. Użytkowanie obecne j.w.

18. Nadaje się do użycia na j.w.

19. Data, rodzaj i stopień zniszczeń i odbudowy

Data	O P I S	Zniszczenia %	Odbudowa %
VIII.1939 r.			
XI.1939 r.			
XII.1945 r.			
IX.1959	Stan zachowania dobry		
W. Tr.	Stan dobry, b.m.w.		

10. Udostępnienie po
zgłoszeniu w parafii

[illegible]

35. Uwagi różne

for 4 R. BRUNSON 65
for 203 J. WAWRZINSKI

36. Wypełnić dnia 6.9.1959 L Bień

37. Sprawdził dnia

37. Sprawdził dnia VII.05.00 mgr. Ryszard Brykowski