

1. Obiekt

OBORA III/ D.GORZELNIA/ z zespołu folwarcznego nr I.

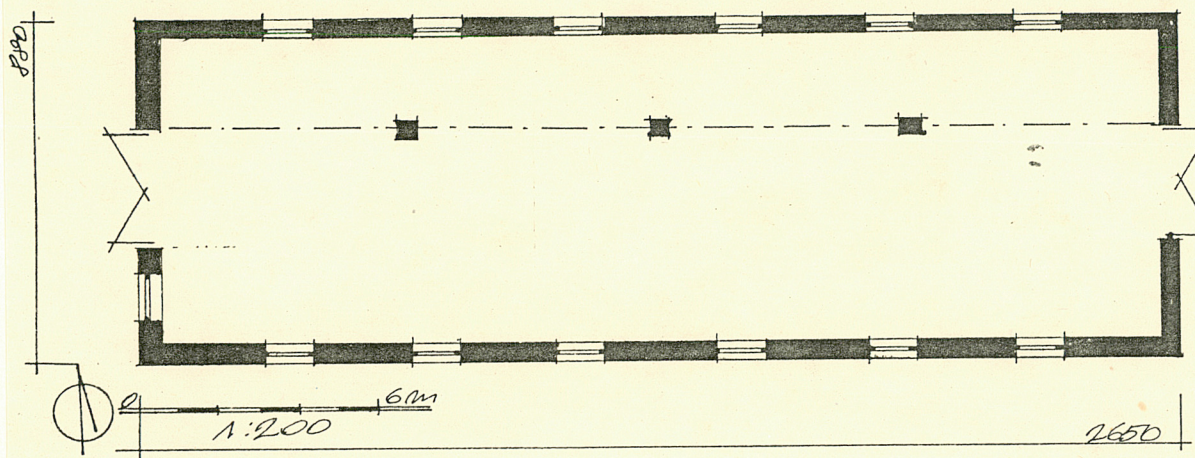
2. Czas powstania

1925 r.

3. Miejscowość

K O N S T A N T Y N Ó W

11 Zdjęcia, rzut, przekrój, sytuacja



4. Adres

Konstantynów

ul. Białogrodzka

5. Przynależność administracyjna

województwo Biała Podl.

gmina Konstantynów

6. Poprzednie nazwy miejscowości

do 1744rr. Kozierady

7. Przynależność administracyjna

1 VI 1975

województwo lubelskie

powiat Biała Podl.

8. Właściciel i jego adres

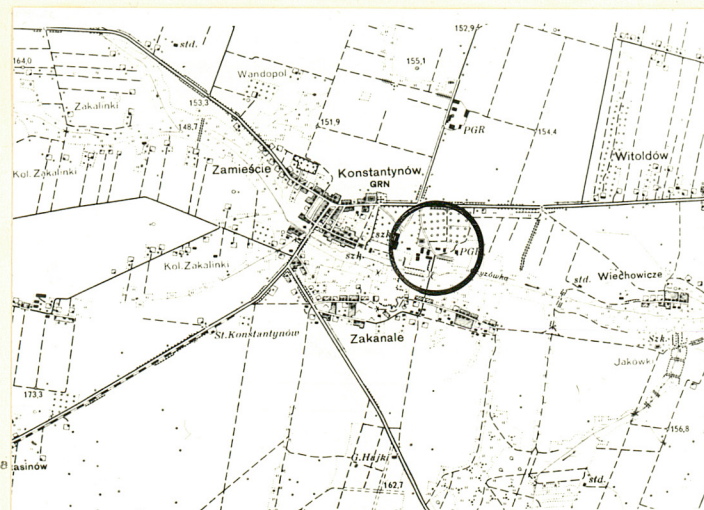
PGR w Rozkoszy
Zakład Rolny
w Konstantynowie

9. Użytkownik i jego adres

J.W.

10. Rejestr zabytków

Nr A-301 data 20.10.1993



1.



12. Autorzy, historia obiektu, określenie stylu.

- Obora wybudowana została w 1925 r., wykorzystując ściany zniszczonej przez Rosjan gorzelni. Gorzelnię wybudowano w 1 poł. XIX w.
- Budynek gospodarski, inwentarski dla bydła, zamknięty, towarowy, blokowy.

13. Opis (sytuacja, materiał i konstrukcja, rzut, bryła, elewacje, wnętrze i wyposażenie, instalacje)

- Sytuacja: Zespół parkowo-pałacowo-folwarczny we wsch. części miejscowości. Park zajmuje zach. połowę założenia, folwark wsch. Folwark podzielony na teren d. sadu, ob. zagospodarowany na osiedle robotnicze /cz. płn./ oraz teren d. budynków gospodarczych /cz. płd./. Budynki folwarczne skupione przy dwóch przylegających do siebie dziedzińcach oraz prowadzącej do nich drodze. Obora II leży za ową drogą zwrócona do niej szczytowo, w ustawieniu kalenicowym wsch.-zach.. Przy niej od str. płd. mur, pozostałości gorzelni. Za nią obora nr IV.
- Materiał i konstrukcja: murowana z kamieni polnych, obrobionych i spojonych zaprawą wapienną, od wewnątrz tynkowana. Posadzka cementowa. Strop wylewany, betonowy na treglach, podparty trzema betonowymi słupami. Więźba dachowa drewniana konstrukcji krokwiowo-stolcowej, z parą stolców. Dach kryty eternitem falistym. Stolarka okienna drewniana, okna skrzynkowe, jednoskrzydłowe, dwudzielne. Wierzeje drewniane, dwuskrzydłowe, opierzone poziomo deskami, zawieszane na pasowych żelaznych zawiasach. Drzwi szczytu deskowo-listwowe, jednoskrzydłowe.
- Rzut: na planie wydłużonego prostokąta, wewnątrz podzielone słupami na korytarz paszowy i dwa rzędy stanowisk. W narożniku płd.-zach. prostokątny magazynek.
- Bryła: prostopadłościenna, zwarta, parterowa, niepodpiwniczona, nakryta dwuspadowym dachem.
- Elewacje: nietynkowane, zwieńczone prostym gzymsem. Okna elewacji płn. zwieńczone odcinkowo, w opasce z podokiennikiem, z pseudouszakami, nad oknem szeroki pas łączy się bezpośrednio z gzymsem. Okna elewacji płd. prostokątne bez opasek. Opaska drzwiowa w formie pseudoboniowania. Opaski, gzymsy i szczyty tynkowane. Elewacje dłuższe płn. i płd. sześciookienne. Elewacja szczytowa wsch. jednoosiowa. Na osi duże dwuskrzydłowe wierzeje, w szczycie drzwi poprzedzone balkonem, ujęte po bokach wąskimi otworami. Elewacja zach. dwuosiowa, na osi wierzeje, po ich prawej str. prostokątne okno. W szczycie dwuskrzydłowe drzwi.
- Wnętrze: korytarz paszowy z cementową posadzką, ujęty po bokach rowkami odprowadzającymi gnojownicę. Stanowiska z cementową posadzką, z wyściółką, z ciągiem żłobów przy ścianach. Żłoby korytkowe, drewniane, przy nich kółka-uchwyty. Ściany, trzy słupy, strop tynkowane i bielone. Wejście na jednoprzestrzenny magazynowy strych ze szczytów. Strych z odkrytą więźbą dachową. Magazyn z podłogą drewnianą, tynkowanymi ścianami i stropem.
- Instalacje: elektryczna

14. Kubatura

1166 m³

15. Powierzchnia użytkowa

233 m²

16. Przeznaczenie pierwotne

d.gorzelnia

17. Urzytkowanie obecne

obora III

19. stan zachowania (fundamenty, ściany zewnętrzne, ściany wewnętrzne, sklepienia, stropy, konstrukcje dachowe, pokrycie dachu, wyposażenie i instalacje)

Mury lekko zawilgocone. Stan pozostałych elementów nie budzi zastrzeżeń.

18. Prace budowlane i konserwatorskie, ich przebieg i dokumentacja

20. Najpilniejsze postulaty konserwatorskie

21. Akta archiwalne (rodzaj akt, numer i miejsce przechowania)

22. Bibliografia

23. Źródła ikonograficzne i fotografia (rodzaj, miejsca przechowania, sygnatura)

24. Uwagi różne

25. Opracował

tekst mgr Jan Maraśkiewicz X. 1989 r.

imię, nazwisko, data, podpis

plany, rysunki mgr Jan Maraśkiewicz X. 1989 r.

imię, nazwisko, data, podpis

zdjęcia fotogr mgr Jan Maraśkiewicz X. 1989 r.

imię, nazwisko, data, podpis

miejsce przechowania negatywów Muzeum Narodowe Rolnictwa w Szreniawie

Karta po wypełnieniu podlega ochronie na podstawie przepisów prawa autorskiego

26. Adnotacje o inspekcjach, informacje o zmianach (daty, imiona i nazwiska wypełniających)

27. Załączniki

Wkładka

1. Miejscowość
Konstantynów

2. Obiekt (nazwa jak w karcie)
Obora III, d. gorzelnia z
zespołu folwarcznego nr I

3. Zawartość wkładki (nazwa obiektu lub materiału uzupełniającego)
zdjęcia, plany

2.



3.

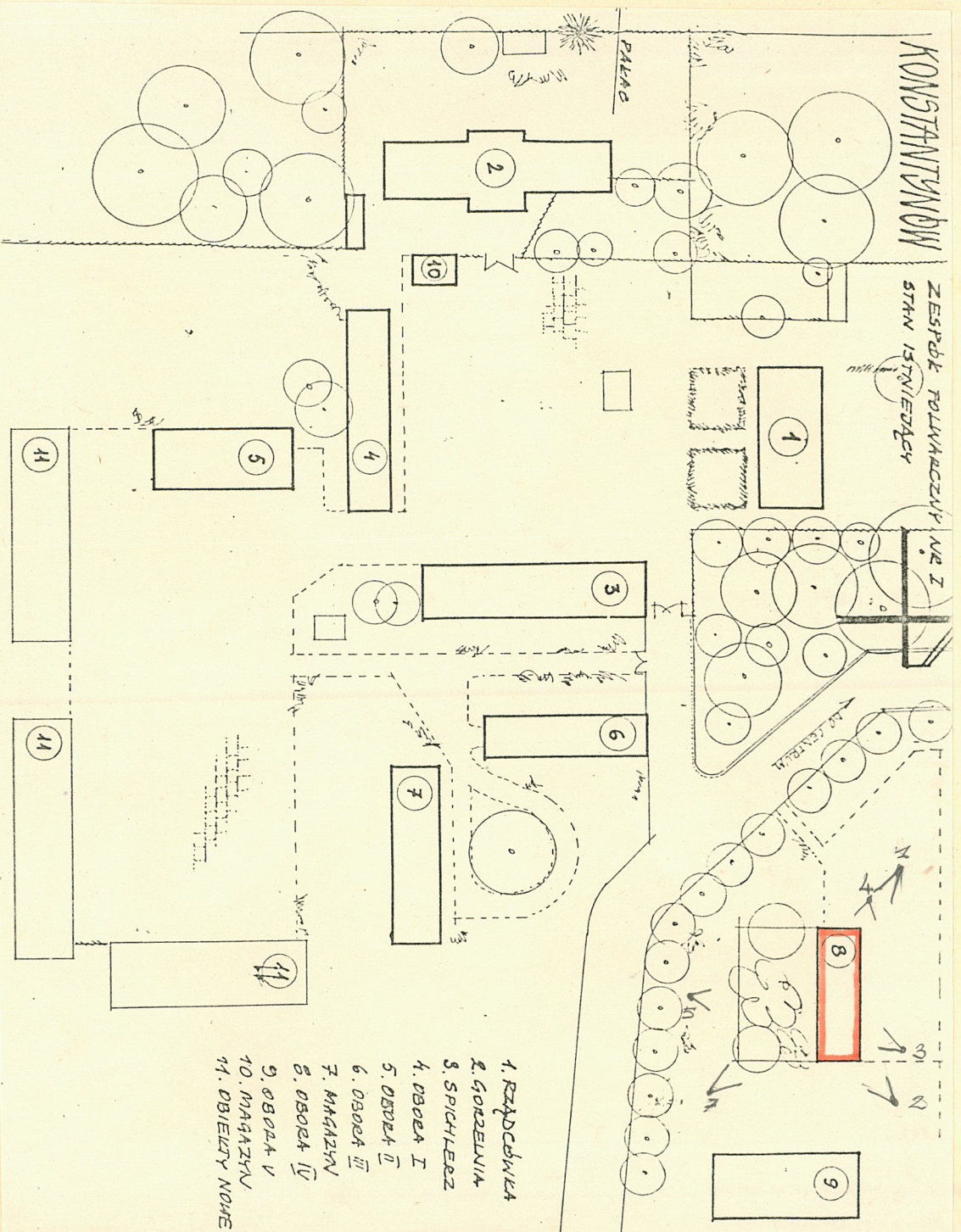
1. Elewacja zach.-pin.
2. Elewacja wsch.-pin.
3. Elewacja pin.-wsch
4. Wnętrze
5. Elewacja pin.zach.
6. Elewacja pld. z murem
7. Widok od pld.-wsch.

4.



5.

6.



N.