

1. Obiekt

PAŁAC  
488/2

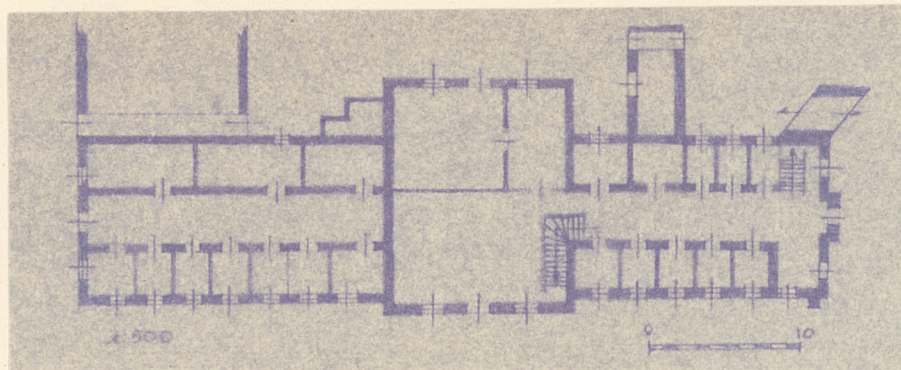
2. Czas powstania

2 poł.XIX w.

3. Miejscowość

KONSTANTYNÓW

11. Zdjęcia, plan sytuacyjny, rzuty



NR 6535



4. Adres

nr hipoteczny

5. Przynależność administracyjna

województwo białskopodlaskie

Konstancin

gmina Biała Podlaska

pow. BIAŁA PODL.

6. Poprzednie nazwy miejscowości

7. Przynależność administracyjna  
przed 1.VI.1975 r.

województwo lubelskie

powiat Biała Podlaska

8. Właściciel i jego adres

9. Użytkownik i jego adres

Szkoła Gminna w Konstancin  
wie.

10. Rejestr zabytków

Nr A 1128

data 15. XII 1966

autor zdjęć A.Cebulak, P.Hapka, P.Mras  
data wykonania sierpień 1981.  
miejsce przechowywania negatywów

BB i OZ

BIAŁA PODL.

NR. 6536



12. Autorzy, historia obiektu, określenia stylu.

Pałac wybudowany w 2 poł.XIX w. przez Aleksandrowiczów. Przypuszczalnie współcześnie z nim założono park romantyczny. Od 1888 r. w posiadaniu hrabiów Zyberk-Platerów. Neogotycki.

13. Opis (sytuacja, materiał i konstrukcja, rzut, bryła, elewacje, dach wnętrze wyposażenie, instalacje)

Położony na południowy-wschód od miasta, w założeniu parkowym. Od północnego-zachodu połączony z dworem przejściem na arkadzie. Od zachodu przylegają do niego budynki gospodarcze.

Murowany z cegły na zaprawie wapiennej, otynkowany. Więźba dachowa drewniana o konstrukcji jętowo-stolcowej. Dach kryty blachą ocynkowaną. W piwnicy sklepienia kolebkowe. Podłoga drewniana. Stropy drewniane z podsufitówką.

Założony na planie prostokąta z ryzalitem na osi. Układ wnętrz dwutraktowy z wewnętrznym korytarzem.

Korpus jednokondygnacyjny, nakryty dachem dwuspadowym. Wyższy ryzalit, dwukondygnacyjny, nakryty również dachem dwuspadowym. Kalenice tych dachów ustawione są prostopadle. Od strony elewacji północnej dach korpusu zasłania szczyt.

Wnętrza przebudowane.

Ściany na podmurówce, zwieńczone gzymsem. Front skierowany na północ, jednokondygnacyjny, trzyosiowy, zwieńczony szczytem. Na środku drzwi, z boków okna. Od strony wschodniej oszkarpowany, od północnego-zachodu połączony z dworem przejściem na arkadzie. Szczyt schodkowy, flankowany wieżyczkami, z krenelarzem, z oknem na osi środkowej. Okna i drzwi prostokątne, zamknięte łukiem ostrym, w prostym obramieniu. Elewacje boczne piętnastoosiove, z trójosiowym ryzalitem, podzielone pilastrami z prostokątnymi oknami w prostym obramieniu.

Instalacja elektryczna, wodno-kanalizacyjna, CO.



14. Kubatura 6580 m <sup>3</sup>	15. Powierzchnia użytkowa 940 m <sup>2</sup>	16. Przeznaczenie pierwotne pałac-mieszkalne	17. Użytkowanie obecne szkoła-oświatowe
18. Prace budowlane i konserwatorskie, ich przebieg i dokumentacja		19. Stan zachowania (fundamenty, ściany zewnętrzne, ściany wewnętrzne, sklepienia, stropy konstrukcje dachowe, pokrycie dachu, wyposażenie i instalacje)  Ogólny stan zachowania dobry. Lekkie zawilgocenie ścian. Drobne ubytki.	
20. Najpilniejsze postulaty konserwatorskie			



21. Akta archiwalne (rodzaj akt, numer i miejsce przechowywania)

22. Bibliografia

J.Frazik, J.Kowalczyk, J.Królik, Katalog Zabytków Sztuki,  
pow.białski, 1954, Maszynopis BBiDZ Biała Podlaska.

23. Źródła ikonograficzne i fotografie (rodzaj, miejsce przechowywania, sygnatury)

24. Uwagi różne

25. Wypełnił A.Cebulak, P.Hapka  
P.Mras

imię i nazwisko

data sierpień 1981.

26. Sprawdził

imię i nazwisko

data

27. Załączniki



1. Miejscowość

KONSTANTYNOW

2. Obiekt (nazwa jak w karcie)

Pałac

3. Zawartość wkładki (nazwa obiektu lub materiału uzupełniającego)

zdjęcia

NR 6560



NR 6563



NR 6562

A.Cebulak, P.Hapka, P.Mras, VIII 1981.

Wkładkę założył: .....  
(imię, nazwisko, data)

Miejsce przechowywania negatywów: BB i DZ BIAŁA PODL

Wzór ODŻ 1978 r.