

1. Obiekt

2. Czas powstania

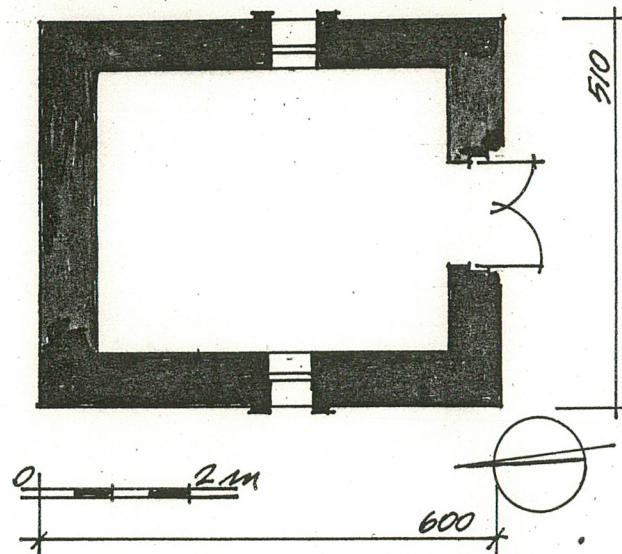
3. Miejscowość

ok. 1910 r.

KONSTANTYNÓW

KOSTNICA I., w zespole kościelnym

38718



4. Adres

Konstantynów
ul. Janowska 13

nr hipoteczny

5. Przynależność administracyjna

województwo białskopodlaskie

gmina Konstantynów

pow. BIAŁA PODL.

6. Poprzednie nazwy miejscowości

7. Przynależność administracyjna 1. VI. 1975 r.

województwo lubelskie

powiat Biała Podlaska

8. Właściciel i jego adres

Paraf. rzym.-kat.
ul. Janowska 13
Konstantynów

9. Użytkownik i jego adres

J.W.

10. Rejestr zabytków

Nr A-269

data 20.08.1997



12. Autorzy, historia obiektu, określenie stylu.

Wybudowana ok. 1910 roku, wg. projektu arch. Józefa Piusa Dziekońskiego.
Zachowana w niezmienionym stanie.
Neogotycka.

13. Opis (sytuacja, materiał i konstrukcja, rzut, bryła, elewacje, wnętrze wyposażenie instalacje)

- SYTUACJA:
W zespole kościelnym, we wsch. części miejscowości, przy ulicy Janowskiej, na przeciw zespołu pałacowego. Wsch. część zespołu zajmuje cmentarz przykościelny, zach. plebania wraz z budynkami gospodarczymi. Na środku cmentarza kościół zwrócony frontem na pd., do ulicy Janowskiej. Cmentarz ogrodzony pełnym murem, w jego pn. narożnikach kostnice. Kostnica I w narożniku pn.-wsch., zwrócona frontem na pd..
- MATERIAŁ I KONSTRUKCJA:
Murowana z łamanego kamienia polnego zespolonego zaprawą wapienną. Otwory okienne i drzwiowe w ceglanych opaskach. Gzyms wieńczący z czerwonej cegły. Posadzka betonowa. Strop drewniany, belkowy, z deskowym pułapem. Wieżba dachowa drewniana, krokwiowo-jętkowa. Dach kryty dachówką holenderską. Stolarka okienna i drzwiowa drewniana, futrynowa. Okna skrzynkowe, jednoskrzydłowe. Drzwi płycinowe.
- RZUT:
Na planie prostokąta, jednoprzestrzenna.
- BRYŁA:
Parterowa, prostopadłościenna, zwarta, nakryta dwuspadowym dachem, ze szczytami wyniesionymi ponad jego piłącie. Szczyty ujęte po bokach ściankami kolankowymi, nakrytymi dwuspadowymi daszkami.
- ELEWACJE:
Nietynkowane, z odkrytą strukturą kamiennego muru. Gzymsy wieńczące, kolankowe ściany szczytów, opaski okienne i drzwiowe z czerwonej fugowanej cegły. Okna ostrołucznie zwieńczone, opaska tworzy rodzaj boniowania, z podokiennikiem. Drzwi zwieńczone odcikowo, w opasce w typie boniowania, obwiedzione wałeczkiem przerwany w górnych narożnikach. Elewacja frontowa pd. z drzwiami na osi, elewacje boczne analogicznie opracowane, z okienkami na środku. Elewacja tylna bez podziałów.
- WNETRZE:
Otynkowane, z cementową posadzką, z belkowym stropem. Dostępne od frontu, doświetlone dwoma wąskimi okienkami.
- INSTALACJE:
Brak.

14. Kubatura <div> <div>3</div> <div>120 m</div> </div>	15. Powierzchnia użytkowa <div> <div>2</div> <div>30 m</div> </div>	16. Przeznaczenie pierwotne kostnica	17. Użytkowanie obecne nieużytkowana /magazyn/
18. Prace budowlane i konserwatorskie, ich przebieg i dokumentacja Brak danych.		19. Stan zachowania (fundamenty, ściany zewnętrzne, ściany wewnętrzne, sklepienia, stropy konstrukcje dachowe, pokrycie dachu, wyposażenie i instalacje) <div> <div>Ściany - dość dobre</div> <div>Dach - z licznymi ubytkami dachówek i gąsiorów. Spróchniała więźba dachowa.</div> <div>Stropy - ślady zawilgoceń</div> <div>Okna - zniszczone</div> <div>Drzwi - dość dobre</div> </div>	
		20. Najpilniejsze postulaty konserwatorskie Remont kapitalny dachu.	

21. Akta archiwalne (rodzaj akt, numer i miejsce przechowania)

22. Bibliografia

- Zabytki architektury i budownictwa w Polsce, woj.bialsko-
podlaskie, ODZ W-wa 1984 r.,s-84

23. Źródła ikonograficzne i fotografia (rodzaj, miejsca przechowania, sygnatury)

24. Uwagi różne

25. Opracował

tekst Tomasz Siedlaczek 1994 r.
Imię, nazwisko, data, podpis

plany, rysunki Tomasz Siedlaczek 1994 r.
Imię, nazwisko, data, podpis

zdjęcia fotogr. Tomasz Siedlaczek 1994 r.
Imię, nazwisko, data, podpis

miejsce przechowania negatywów PSOZ O/Biała Podlaska
Imię, nazwisko, data, podpis

Karta po wypełnieniu podlega ochronie na podstawie przepisów prawa autorskiego

26. Adnotacje o inspekcjach, informacje o zmianach (daty, imiona i nazwiska wypełniających)

27. Załączniki

Wkładka

1. Miejscowość

KONSTANTYNÓW

38 185

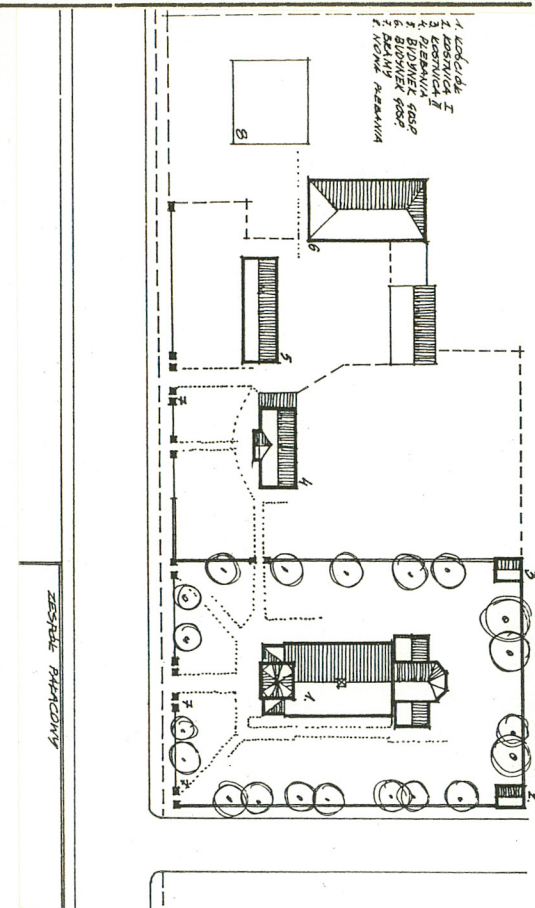
2. Obiekt (nazwa jak w karcie)

Kostnica I., w zespole
kościelnym

3. Zawartość wkładki (nazwa obiektu lub materiału uzupełniającego)

fotografie, plany

38 220



38 271