

1. Obiekt

KUŹNIA

2. Czas powstania

1 ćw. XIX w.

3. Miejscowość

JAGODNE

4. Adres

Jagodne

nr hipoteczny

5. Przynależność administracyjna

województwo siedleckie

gmina Kłoczew

pow. RYCUT

6. Poprzednie nazwy miejscowości

7. Przynależność administracyjna 1. VI. 1975 r.

województwo warszawskie

powiat Ryki

8. Właściciel i jego adres

Agencja Rolna Własności
Skarbu Państwa
O/Lublin

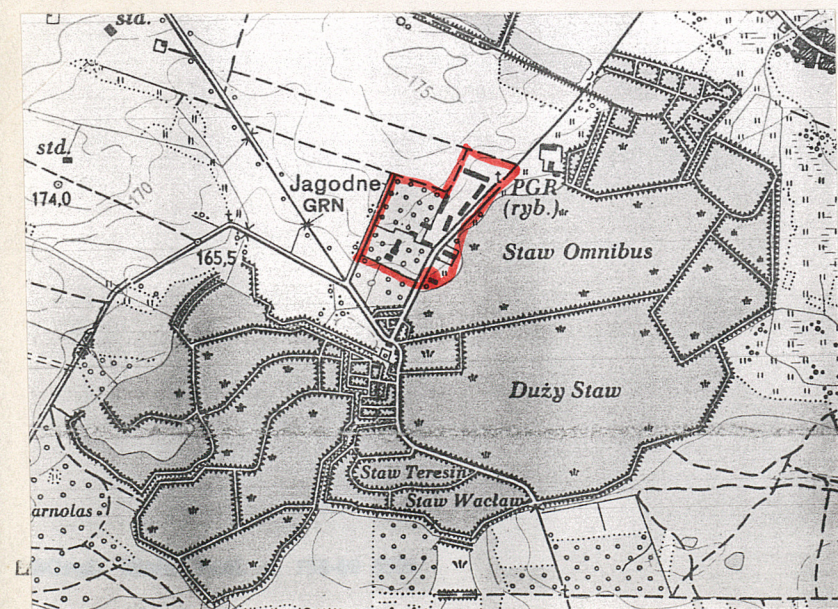
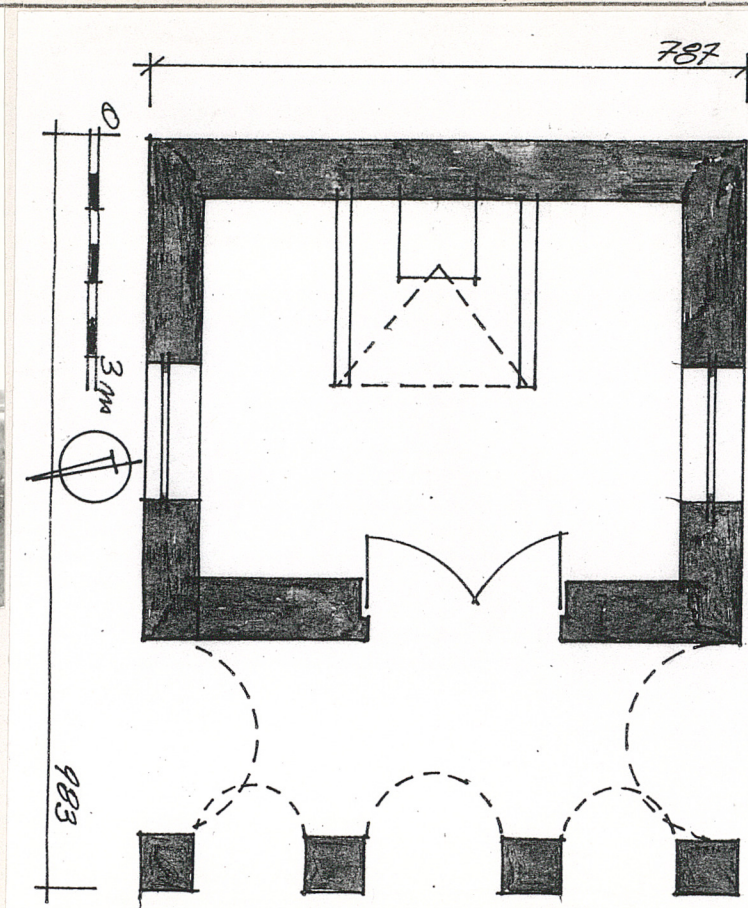
9. Użytkownik i jego adres

nieużytkowana

10. Rejestr zabytków

Nr 414

data 22.12.1992



12. Autorzy, historia obiektu, określenie stylu.

Wybudowana w 1 ćw. XIX wieku.
Bez zmian zachowaną do II-ej
wojny światowej. Następnie
w ruinie. Ok. 1975 roku rekon-
struowana.

Budownictwo folwarczne.

13. Opis (sytuacja, materiał i konstrukcja, rzut, bryła, elewacje, wnętrze wyrośnięcie instalacje)

SYTUACJA:

Zespół dworsko-parkowy położony przy drodze Kłoczew - Sokola, po zach. str. tej drogi. Część pd. stanowi park, pn. folwark. Park obejmuje prostokątny obszar podkreślony alejami i szpalerami lip i grabów. Folwark zajmuje pn.-wsch. część założenia, tuż przy drodze. W środku parku dwór wraz z przylegającymi doń oficynami. We wsch. części parku rządówka, pn. nowe gospodarcze budynki. Po drugiej stronie drogi, na przeciw parku kuźnia i czworak. Kuźnia zwrócona frontem ku drodze, na zach.. Otoczona łąkami. Za nią stawy rybne.

MATERIAŁ I KONSTRUKCJA:

Murowana z kamienia polnego, łamanego oraz cegły czerwonej, zespojonej zaprawą wapienną. Tynkowana. Posadzka betonowa. Stropy drewniane, belkowe, nagie. Podsiębitka deskowa. Wieżba dachowa drewniana, krokwiowo-jętkowa. Dach kryty falistym eternitem. Stolarka okienna drewniana, futrynowa, jednoskrzydłowa. Drzwi dwuskrzydłowe deskowe, z krzyżakami. Palenisko ceglane, z okapem.

RZUT:

Na planie prostokąta, poprzedzona trójarkadowym podcieniem. Jednoprzestrzenna.

BRYŁA:

Parterowa, prostopadłościenna, nakryta dwuspadowym dachem, niepodpiwniczona. Od frontu trójarkadowy podcień.

ELEWACJE:

Frontowa (zach.) trójarkadowa z trójkątnym szczytem oddzielonym od ściany pasem ze skośnie ustawionych cegieł (główna). Nad i pod pasem tynkowane partie muru. Arkada środkowa nieco szersza. W szczycie tryforyjny układ dwóch płycin i okna, wszystkie one półkoliście zwieńczone, w szerokich opaskach, z podokiennikiem. Elewacje - boczne (pd. i pn.) analogicznie opracowane, od strony zach. łuk arkady otynkowany, w połowie wsch. kamienny mur fugowany, na środku prostokątne okienko. Elewacja szczytowa, tylna bez podziałów, z czytelnym kamiennym wątkiem muru.

WNĘTRZE:

Dostępne pod podcieniem, doświetlone dwoma okienkami. Posadzka betonowa, strop belkowy, nagi, niemny. Palenisko na środku ściany szczytowej, z szerokim okapem na dwóch bocznych ściankach.

INSTALACJE:

Brak.

<p>14. Kubatura</p> <p>ok. 335 m³</p>	<p>15. Powierzchnia użytkowa</p> <p>67 m²</p>	<p>16. Przeznaczenie pierwotne</p> <p>kuźnia</p>	<p>17. Użytkowanie obecne</p> <p>nieużytkowana</p>
<p>18. Prace budowlane i konserwatorskie, ich przebieg i dokumentacja</p> <p>Patrz historia.</p>		<p>19. Stan zachowania (fundamenty, ściany zewnętrzne, ściany wewnętrzne, sklepienia, stropy konstrukcje dachowe, pokrycie dachu, wyposażenie i instalacje)</p> <p>Ściany - dobre Arkady - dobre Dach - dobry Posadzka - dobra Strop - dobry Drzwi - dobre</p> <p>20. Najpilniejsze postulaty konserwatorskie</p> <p>Brak.</p>	

21. Akta archiwalne (rodzaj akt, numer i miejsce przechowania)

24. Uwagi różne

22. Bibliografia

- Prace Komisji Historii Sztuki 1930 r., T-V., z-II., S-162-167, tam Wł. Tatarkiewicz - Trzy dwory Podlaskie, Stasin, Jagodne, Sarnów.
- Kat. Zabytków Sztuki w Polsce, IS PAN W-wa 1967r., t-X., z-21, pow. rycki.
- Zabytki architektury i budownictwa w Polsce, woj. siedleckie, ODZ W-wa 1988 r., s-66.
- Zespół dworsko parkowy w Jagodnem, ewidencja 1980 r., PSOZ O/Siedlce

25. Opracował

Teresa Sasin 1993 r.

tekst

Imię, nazwisko, data, podpis

plany, rysunki

Teresa Sasin 1993 r.

Imię, nazwisko, data, podpis

zdjęcia fotogr.

Teresa Sasin 1993 r.

Imię, nazwisko, data, podpis

miejsce przechowania negatywów

PSOZ O/Siedlce

Karta po wypełnieniu podlega ochronie na podstawie przepisów prawa autorskiego

26. Adnotacje o inspekcjach, informacje o zmianach (daty, imiona i nazwiska wypełniających)

23. Źródła ikonograficzne i fotografia (rodzaj, miejsca przechowania, sygnatury)

27. Załączniki

Wkładka

1. Miejscowość

JAGODNE

2. Obiekt (nazwa jak w karcie)

KUŹNIA

3. Zawartość wkładki (nazwa obiektu lub materiału uzupełniającego)

fotografie, plany



Miejsce przechowywania negatywów:

