

1. Obiekt

45014 R Z A D C O W K A

2. Czas powstania

k.XIX w.

3. Miejscowość

J A G O D N E

4. Adres

Jagodne

nr hipoteczny

5. Przynależność administracyjna

województwo siedleckie

gmina Kłoczew

pow. Rycki

6. Poprzednie nazwy miejscowości

7. Przynależność administracyjna 1. VI. 1975 r.

województwo warszawskie

powiat Ryki

8. Właściciel i jego adres

Agencja Rolna Własności Skarbu  
Państwa  
O/Lublin

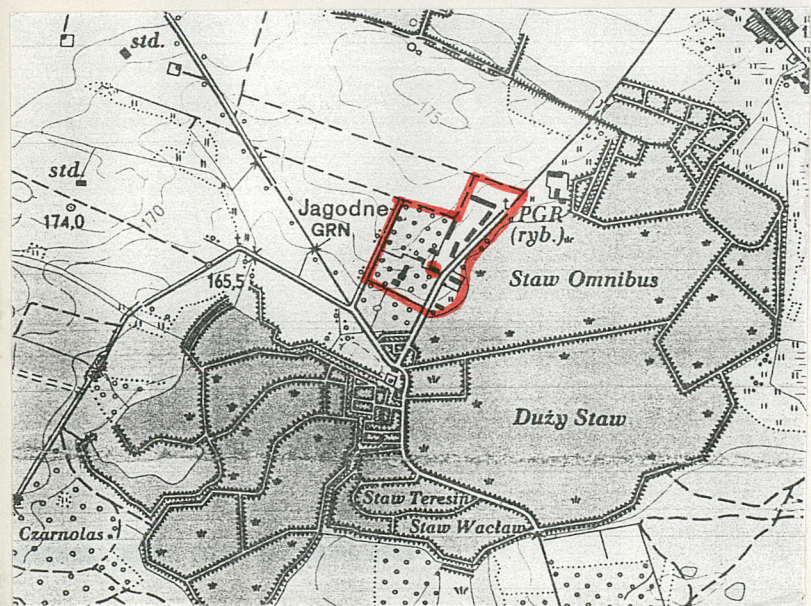
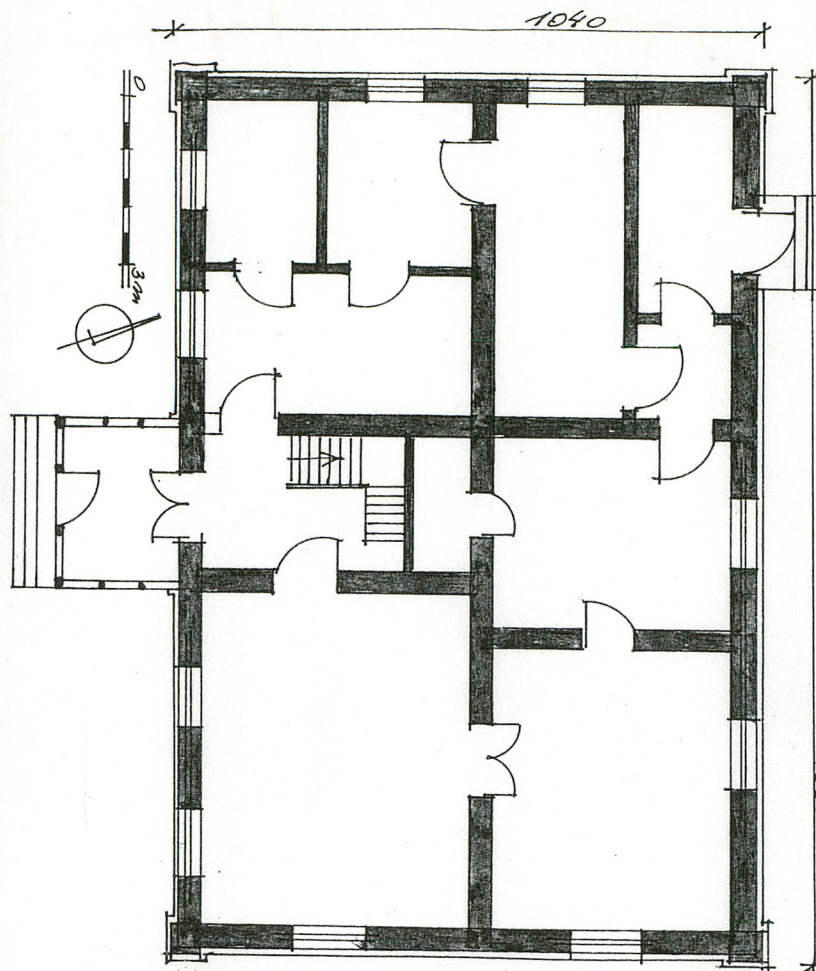
9. Użytkownik i jego adres

Pracownicy PGR

10. Rejestr zabytków

Nr A-316

data 29.12.1983





12. Autorzy, historia obiektu, określenie stylu.

Wybudowana pod k.XIX wieku.  
Zachowana w niezmienionym stanie.

Budownictwa folwarczne, eklek-  
tyczne.

13. Opis (sytuacja, materiał i konstrukcja, rzut, bryła, elewacje, wnętrze wyrośnięcie instalacje)

- SYTUACJA:

Zespół dworsko-parkowy położony przy drodze Kłoczew - Sokola, po zach. str. tej drogi. Część pd. stanowi park, pn. folwark. Park obejmuje prostokątny obszar podkreślony alejami i szpalerami lip i grabów. Folwark zajmuje pn.-wsch. część założenia, tuż przy drodze. W środku parku dwór wraz z przylegającymi doń oficynami. We wsch. części parku rządówka, pn. nowe gospodarcze budynki. po drugiej stronie drogi, na przeciw parku kuźnia i czworak. Dwór zwrócony na wsch., poprzedzony owalnym podjazdem z gazonem. Rządówka zwrócona frontem na pd., ku podjazdowi a szczytem do drogi. Ogrodzona siatką na słupach.

- MATERIAŁ I KONSTRUKCJA:

Murowana z cegły na zaprawie wapiennej, obustronnie tynkowana. Posadzki. Podłogi drewniane, deskowe na podwalinach. Stropy drewniane, belkowe, z tynkowana podsiębitką. Wieżba dachowa krokwiowo-jętkowa. Dach kryty falistym eternitem. Stolarka okienna i drzwiowa drewniana, futrynowa. Okna dwuskrzydłowe, sześciopółowe. Drzwi płycinowe. Ganek frontowy drewniany, słupowo-ramowej konstrukcji ścian, szalowany. Kominy słupowe, ceglane, w ścianie. Piece grzewcze kaflowe, Kuchnia czterofajerkowa.

- RZUT:

Na planie prostokąta, dwutraktowa. Od frontu na osi mały kwadrat dobudówki. W trakcie frontowym (pd.) na środku sieni i komórka, po jej prawej stronie duży pokój, po lewej dwudziałowy układ: dwie łazienki i pokój. W trakcie tylnym, trójdziałowym dwa pokoje w działach wsch. i środkowym oraz sieni, komórka i pokój w zach.. Pomieszczenia różnej wielkości. Na strychu dwa pokoje.

- BRYŁA:

Parterowa, częściowo podpiwniczona, prostopadłościenna, nakryta dwuspadowym dachem. Od frontu nieco niższy ganek nakryty płaskim dwuspadowym dachem, poprzedzony schodami.

- ELEWACJE:

Otynkowane, na cokołach, zwieńczone prostym gzymsem, naroża ujęte lizenami. Otwory okienne i drzwiowe prostokątne. Okna z podokiennikiem na ceglanych "konsolach" oraz z szeroką nadokienną opaską. Elewacja frontowa (pd.) trójosiowa, na środku ganek, po bokach pary okien. Ganek w górnej połowie przeszklony, poprzedzony trójstopniowymi schodami. Elewacja tylna trójosiowa, na skrajnej osi zach. drzwi, na pozostałych okna. Elewacja szczytowa wsch. dwuokienna, w szczycie drzwi, para okienek oraz drewniany balkon. Elewacja szczytowa zach. dwuokienna, okno pd. małe, kwadratowe. W szczycie para okien.

- WNETRZE:

Pomieszczenia bez cech je wyróżniających. Mieszkalne z podłogami, tynkowanymi ścianami i stropami. Sienie i łazienki z posadzkami. Wejścia z zewnątrz dwa, od frontu poprzez ganek do głównej sieni i od tyłu do sieni bocznej. Wewnątrz komunikacja w układzie traktowym i działowym. Klatka schodowa na strych zabiegowa, drewniana w sieni głównej. W rzucie dominuje duży pokój frontowy. Kuchnie dwie w części zach. oparte o jeden słupowy komin, kaflowe, bez kap.

- INSTALACJE:

Elektryczna, kominowa, wod.-kan..







21. Akta archiwalne (rodzaj akt, numer i miejsce przechowania)

22. Bibliografia

- Zabytki architektury i budownictwa w Polsce, woj.siedleckie, ODM W-wa 1988 r.,s-66.
- Zespół dworsko-parkowy w Jagodnem, ewidencja 1980 r. PSOZ O/Siedlce

23. Źródła ikonograficzne i fotografia (rodzaj, miejsca przechowania, sygnatury)

24. Uwagi różne

25. Opracował

tekst Teresa Sasin 1993 r.

imię, nazwisko, data, podpis

plany, rysunki Teresa Sasin 1993 r.

imię, nazwisko, data, podpis

zdjęcia fotogr. Teresa Sasin 1993 r.

imię, nazwisko, data, podpis

miejsce przechowania negatywów PSOZ O/Siedlce

Karta po wypełnieniu podlega ochronie na podstawie przepisów prawa autorskiego

26. Adnotacje o inspekcjach, informacje o zmianach (daty, imiona i nazwiska wypełniających)

27. Załączniki

Wkładka



1. Miejscowość

JAGODNE

2. Obiekt (nazwa jak w karcie)

RZĄDCÓWKA

3. Zawartość wkładki (nazwa obiektu lub materiału uzupełniającego)

fotografie, plany









1. Miejscowość

Jagodne

2. Obiekt (nazwa jak w karcie)

Rządówka

3. Zawartość wkładki (nazwa obiektu lub materiału uzupełniającego)

fotografie, plany

