

Nr

A

B

C

D

E

F

G

H

I

J

K

L

M

N

O

P

R

S

T

U

V

W

X

Y

Z

34

necledlive

1. Obiekt zabytkowy

D W Ó R

2. Miejscowość

gw. Kłoczew

J A G O D N E

3. Wiek

XVIII

4. Styl

el.klas.

5. Kubatura m³

1386.0

6. Powierzchnia w m²

396.0

a) zabytkowa:

b) użytkowa:

20. Przynależność administracyjna

a) województwo

Warszawskie

b) powiat

Ryki

c) gmina

Jagodne

7. Materiał  
budowlanyPrzed znisz-  
czeniemPo  
odbudowie

11. Ilość budynków

1

14. Grunty należące do zabytku:

ha

a) ściany

cegła

b) sklepienia

-

c) stropy

drewno

d) wiązania  
dachu

drewno

e) krycie dachu

gont

12. Ilość kondygnacji

1

13. Użytkowanie wnętrza  
według ilości:

a) izb mieszkalnych

5

b) innych pomieszczeń

3

c) piwnic

-

a) ogrody stylowe

b) sady i grunty uprawne

c) lasy

d) wody

e) inne

21. Stacja

Nazwa stacji

Odległość  
od stacji  
w km

a) kolejowa

Okrzejka

9

b) autobusowa

Kłoczewo

4

22. Właściciel i jego adres

Skarb Państwa

8. Wyposażenie architektoniczne

brak

15. Przeznaczenie pierwotne budynku

dwór

16. Użytkowanie w latach ubiegłych

dwór

17. Użytkowanie obecne

szkoła podstawowa

18. Nadaje się do użycia na

9. Autorzy i data budowy i przebudowy

19. Data, rodzaj i stopień zniszczeń i odbudowy

Data

O P I S

Znisz-  
czenia  
%Odbu-  
dowa  
%

VIII.1939 r.

XI.1939 r.

XII.1945 r.

X.1959

stan dobry

X.1969

stan dość dobry

25. Rejestr zabytku Nr

316

rok

29.12.83

miejsce przechowywania

26. Nazwa księgi hipotecznej

27. Nr hipo-  
teczny

28. Akta

29. Fotografie

30. Inwentaryzacja pomiarowa

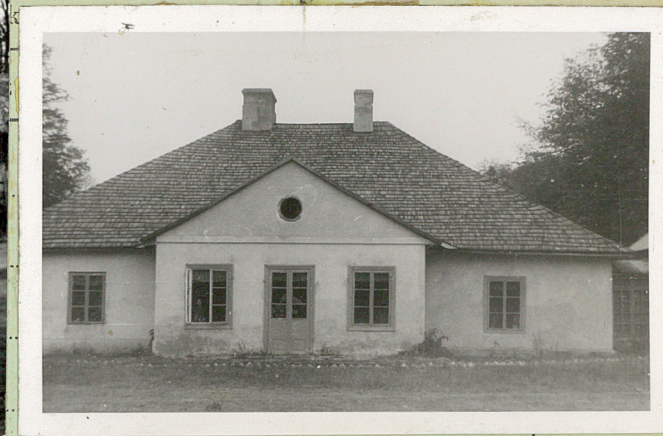
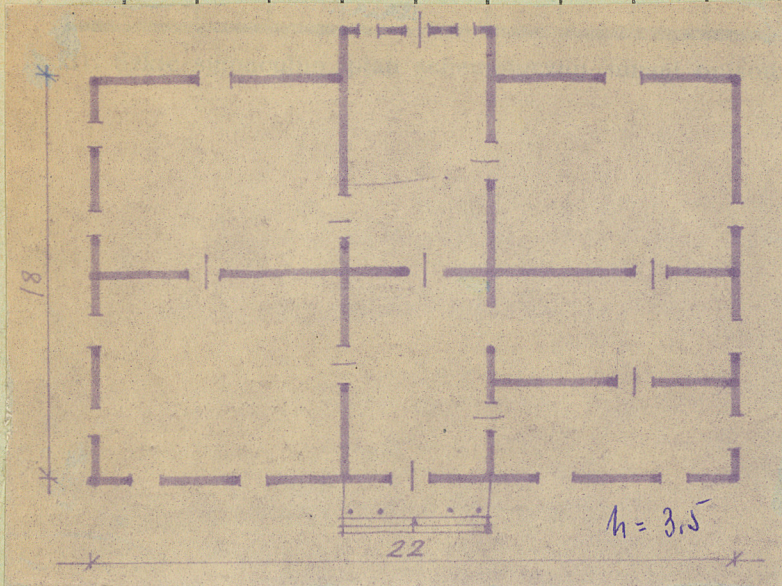
10. Udostępnienie

dostępny

Zbudowany w końcu XVIII w.  
1830 - 1840, 1860 - 1874 r. przebud.



Z Y X W V U T S R P O N M L K J I H G F E D C B A Nr



ne Rzeczywiste

34. Inspekcje

35. Uwagi różne

Bibliografia: Katalog Zabytków  
Sztuki w Polsce pow. Ryki Woj.  
Warszawskie

36. Wypełnił dnia

X 68 Z Ryki

37. Sprawdził dnia