

OŚRODEK DOKUMENTACJI
ZABYTEKÓW w WARSZAWIE

KARTA EWIDENCYJNA ZABYTEKÓW
ARCHITEKTURY I BUDOWNICTWA

A B C D E F G H I J K L M N O P R S T U V X Y Z

189
Nr

LUBELSKIE

1. Obiekt

CERKIEW UNICKA, PARAFIALNA P.W. ŚW. NIKITY

460/1

2. Czas powstania

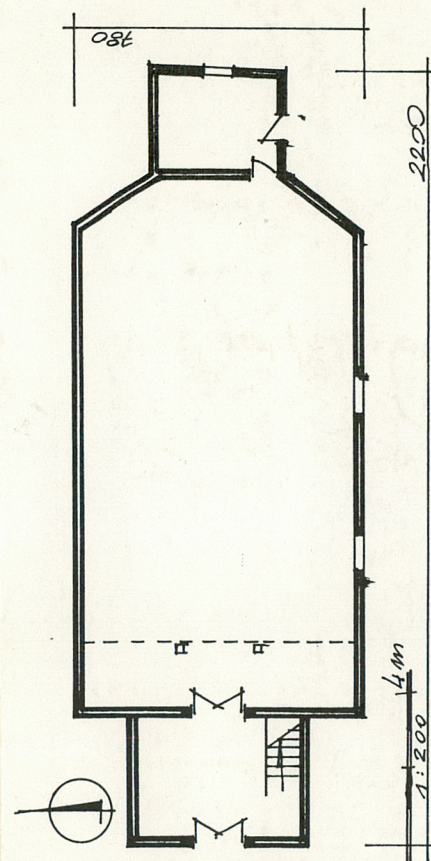
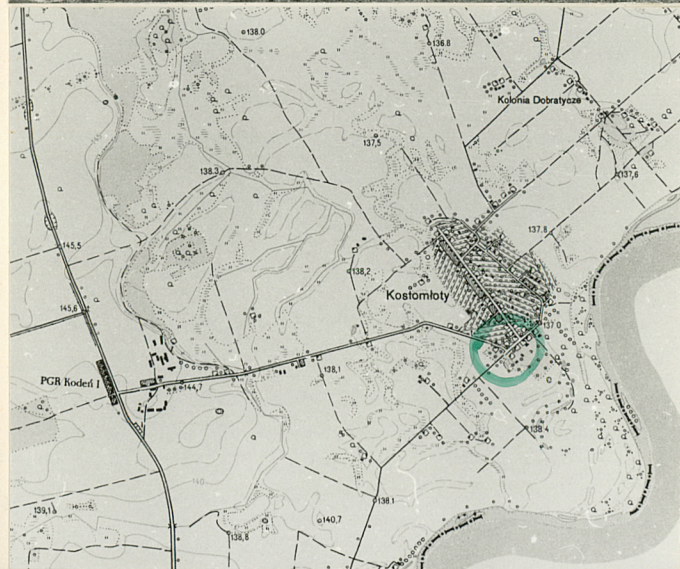
XVII/XVIII w.

3. Miejscowość

KOSTOMŁOTY



35423



4. Adres

Kostomłoty

nr hipoteczny

5. Przynależność administracyjna

województwo białkopodlaskie

gmina Kodeń pow. BIAŁA PODL.

6. Poprzednie nazwy miejscowości

7. Przynależność administracyjna
1 VI 1975

województwo lubelskie

powiat Biała Podlaska

8. Właściciel i jego adres

Parafia Unicka
Kostomłoty

9. Użytkownik i jego adres

J.W.

10. Rejestr zabytków

A/17 z dn 22.03 1966
Nr data

12. Autorzy, historia obiektu, określenie stylu

- Wybudowana na przełomie XVII/XVIII wieku, związana z zakonem Augustynów w Brześciu. Około 1855 r. gruntownie remontowana. W 1875 r. przejęta na cerkiew prawosławną. W 1927 r. przekazana w ręce greko-unitów.
- Sztuka cerkiewna /unicka/.

13. Opis (sytuacja, materiał i konstrukcja, rzut, bryła, elewacje, wnętrze, wyposażenie, instalacje)

- Sytuacja: Położona w środku wsi, przy lokalnej drodze, na środku prostokątnego cmentarza przykościelnego ogrodzonego sztachetowym płotem. Zwrócona frontem na pd.. Między nią a drogą drewniana, stara plebania, obok niej nowa murowana.
- Materiał i konstrukcja: Podwalina sosnowa, na podmurówce. Zrąb z bali sosnowych połączonych ze sobą na "zamek francuski", z zewnątrz szalowany, wewnątrz pokryty polichromią, usztywniony lisicami. Strop belkowy z deskową podsiębitką. Wieżba dachowa drewniana krokwiowo-stolcowa. Dach kryty blachą ocynkową. Podłogi drewniane, deskowe, białe, na legarach. Okna skrzynkowe, jednoskrzydłowe, w deskowym profilowanym okładzie. Drzwi drewniane futrynowe, jedno i dwuskrzydłowe, oklepkowane w jodełkę. Chór muzyczny nadwieszony, podparty. Schody drewniane, jednobiegowe. Wieża konstrukcji słupowo-ramowej, szalowana.
- Rzut: na planie prostokąta, trójbocznie zamkniętego od strony prezbiterium. Przy ścianie zach. prostokątna kruchta, węższa od nawy, z wydzieloną przy ścianie pd. lokalnością w której schody prowadzące na chór muzyczny. Przy środkowym boku zamknięcia prezbiterium zbliżona do kwadratu zakrystia.
- Bryła: Wieżowa. Rozczłonkowana. Złożona z przylegających do siebie prostopadłościaków. Dominuje zwarty prostopadłościak nawy i prezbiterium, nakryty pięciopłaciowym, wysokim dachem. Prostopadłościak zakrystii o połowę niższy kryje go trójpłaciowy dach. Kruchta niższa od korpusu, nakryta dachem dwuspadowym, podtrzymuje prostopadłościak maszy wieżowy wysokością sięgający kalenicy dachu korpusu, nakryty czterospadowym dachem. Na środku dachu korpusu cebulaście wydłużony hełm sygnaturki.
- Elewacje: wszystkie pionowo oszalowane, zwieńczone profilowanym i wyładowanym gzymsem. Złącze desek oblistwowane. Lisiece odkryte. Fasada /zach/ wieżowa, jednoosiowa. Na osi w kruchcie otwór drzwiowy, w szczycie półkoliste okienko. Wieża z parą okien pod gzymsem wieńczącym. Szczyt korpusu oszalowany jak elewacja. Elewacja boczna. pd. czteroosiowa. Kruchta z okulusem, wieża z jednym prostokątnym oknem. Korpus z dwoma wysokimi oknami czterobocznie zwieńczonymi. Zakrystia z drzwiami na osi. Elewacja boczna pn. trójosiowa, powtarza rozczłonkowanie elewacji pd. z tą różnicą, że ściana zakrystii bez podziałów. Elewacja tylna trójosiowa, z okulusem w bocznych ścianach zamykających prezbiterium oraz prostokątnym oknem zakrystii. Okulusy wysoko osadzone.
- Wnętrze: w jednej przestrzeni nawa główna i prezbiterium oddzielone od siebie ikonostasem i dwustopniowym podniesieniem podłogi. Nakryte wspólny. stropem. Na pd. ścianie nawy chór muzyczny z pełnym parapetem, podparty dwoma słupami, dostępny schodami od zakrystii otwarty na nawę prostokątnym otworem doświetlony półkolistym oknem kruchty. Nawę i prezbiterium doświetlają okna bocznych elewacji. Z prezbiterium do zakrystii drzwi przy narożniku pd.środkowego boku. Wejście do kruchty pod chórem muzycznym, prostokątne. Całą nawę zdobią wykonane w latach 1987-89 geometryczno-roślinne polichromie. Zakrystia nakryta płaskim stropem, ze ścianami w naturalnym kolorze i białą podłogą. Wejścia do niej dwa, od prezbiterium oraz z zewnątrz w pd. ścianie. Kruchta z nagim, belkowym stropem, z białą podłogą i odsłoniętymi balami zrębu. Przy jej pd. ścianie ścianka obita deskami, ze ścianką schody na chór muzyczny. Otwory drzwiowe, na zewnątrz i do nawy prostokątne. Oświetlone małymi okulusem ścian bocznych. Chór muzyczny nakryty belkowym, nagim stropem, doświetlony od frontu. Wieża jednoprzestrzenna, z odsłoniętą konstrukcją ścian.
- Instalacje: elektryczna, odgromowa

ok. 901 m³

korpus - 91,5 m²
zakrystia - 8 m²
kruchta - 16,2 m²

cerkiew unicka

cerkiew unicka

Remont kapitalny w latach 1986-87.

Polichromie w latach 1987-89.

Stan zachowania dobry.

Brak.

21. Akta archiwalne (rodzaj akt, numer i miejsce przechowania)

24. Uwagi różne

22. Bibliografia

Zabytki architektury i budownictwa w Polsce, woj. białskopod-
laskie, ODZ W-wa 1984 r., s-76

25. Opracował

tekst Maria Nekanda-Trepka XI. 1991 r.
imię, nazwisko, data, podpis

plany, rysunki Maria Nekanda-Trepka XI. 1991 r.
imię, nazwisko, data, podpis

zdjęcia fotograf. Maria Nekanda-Trepka XI. 1991 r.
imię, nazwisko, data, podpis

miejsce przechowania negatywów PSOZ O/Biała Podlaska

Karta po wypełnieniu podlega ochronie na podstawie przepisów prawa autorskiego

26. Adnotacje o inspekcjach, informacje o zmianach (daty, imiona i nazwiska wypełniających)

23. Źródła ikonograficzne i fotografie (rodzaj, miejsca przechowania sygnatury)

27. Załączniki

Wkładka

1. Miejscowość

KOSTOMŁOTY

2. Obiekt (nazwa jak w karcie)

Cerkiew unicka, paraf.p.w.
Św. Nikity

3. Zawartość wkładki (nazwa obiektu lub materiału uzupełniającego)

fotografie, plany

35422

35425

35420



35417

35418



35424



35421

