

Nr

A

B

C

D

E

F

G

H

I

J

K

L

M

N

O

P

R

S

T

U

V

W

X

Y

Z

1. Obiekt zabytkowy

DWÓR MAKOMASKICH

2. Miejscowość

gm. KRZYWIE

ZWIARTÓW

3. Wiek

XIX

4. Styl

Renesans

5. Kubatura m³

2345

6. Powierzchnia w m²

a) zabytkowa: 485 b) użytkowa:

20. Przynależność administracyjna

a) województwo Lubelskie

b) powiat Jambartów

c) gmina

7. Materiał budowlany

Przed zniszczeniem

Po odbudowie

11. Ilość budynków

1

14. Grunty należące do zabytku:

ha

21. Stacja

Nazwa stacji

Odległość od stacji w km

a) ściany

cegła

b) sklepienia

—

c) stropy

drewno

d) więzania dachu

drewno

e) krycie dachu

gont

12. Ilość kondygnacji

1

a) ogrody stylowe

b) sady i grunty uprawne

10

c) lasy

d) wody

e) inne

21. Stacja

Nazwa stacji

Odległość od stacji w km

a) kolejowa

Bielzec

2028

b) autobusowa

Dziarszyna

45

22. Właściciel i jego adres

szkoła Podstawa wa
Zwiartów

23. Użytkownik i jego adres

nieużytkowany

24. Inwestor i jego adres

8. Wyposażenie architektoniczne

ganki na 4 kolumnach dekoracyjnych od zach. Ryzalit środkowy od wschodu przyniesienie

15. Przeznaczenie pierwotne budynku

dwór

16. Użytkowanie w latach ubiegłych

szkoła

17. Użytkowanie obecne

nieużytk.

18. Nadaje się do użycia na

szkoła

9. Autorzy i data budowy i przebudowy

przed lat. XIX w.

19. Data, rodzaj i stopień zniszczeń i odbudowy

Data

O P I S

Zniszczenia %

Odbudowa %

VIII.1939 r.

XI.1939 r.

XII.1945 r.

XIX

8.1966

zdeformowany, doch. zaciha stropu

Przebudowa
ZAMIEDZIANY

30

25. Rejestr zabytku Nr

rok miejsce przechowywania

26. Nazwa księgi hipotecznej

27. Nr hipoteczny

28. Akta

29. Fotografie Blugarska ulica

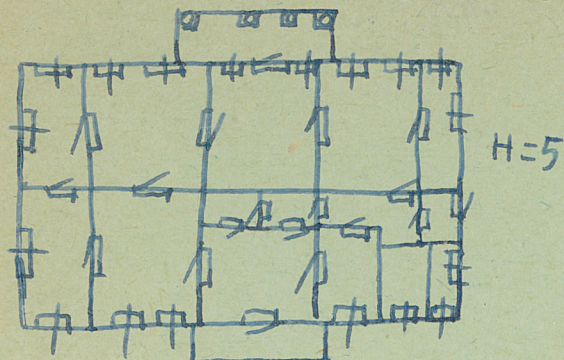
30. Inwentaryzacja pomiarowa

10. Udostępnienie

zabity deszczami

Z Y X W V U T S R P O N M L K J I H G F E D C B A Nr

31. Szkic sytuacyjny, plan schematyczny, uwagi opisowe, fotografia



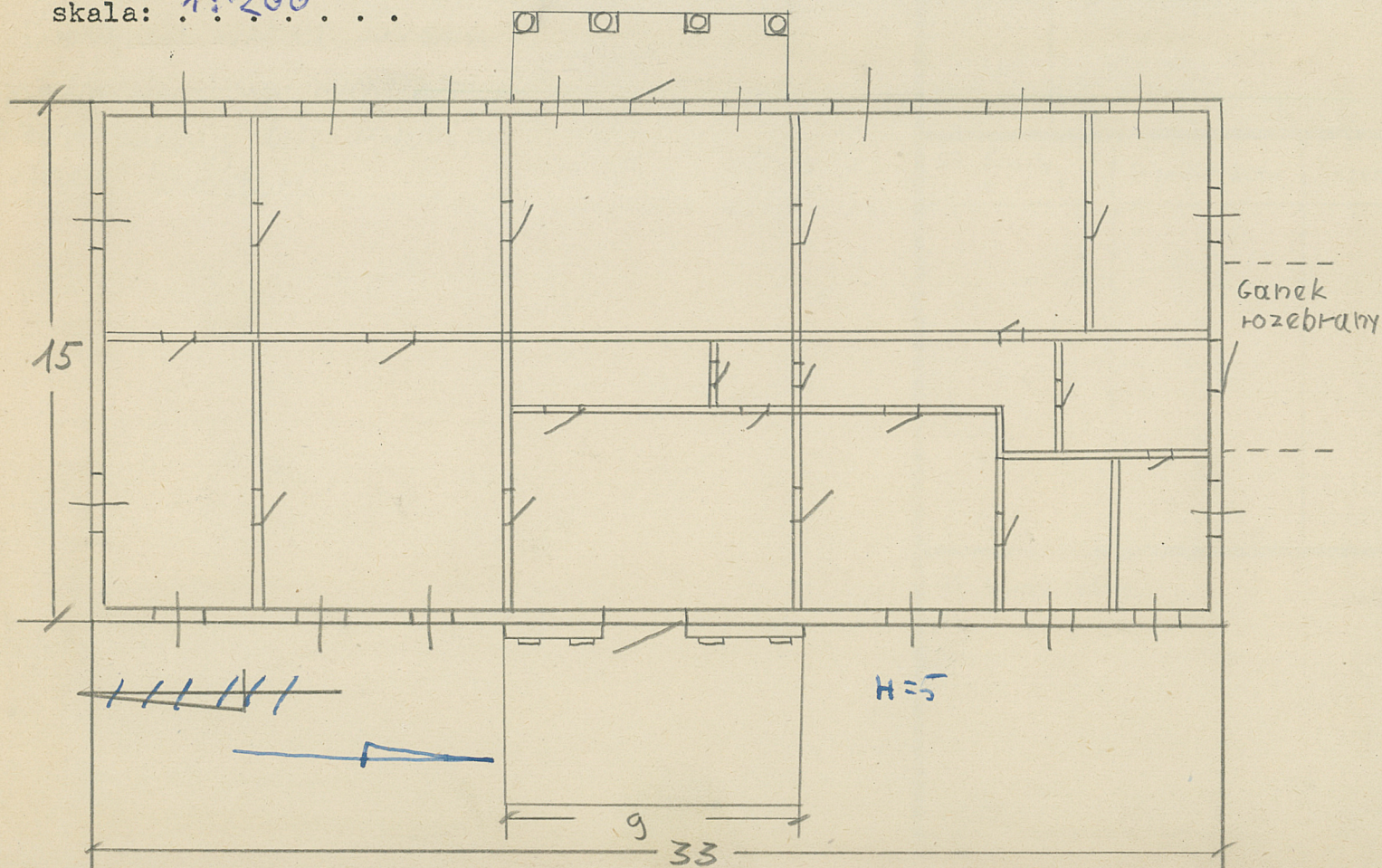
32. Przebieg prac konserwatorskich



Wyszczególnienie prac

Koszt
tys. zł

skala: 1:200



wiste

34. Inspekcje

36. Wypełnił dnia

5

37. Sprawdził dnia

8.1966, *[Signature]*