

1. Obiekt

D W Ō R

2. Czas powstania

ok. poł. XIX w.

3. Miejscowość

Z Z W I A R T Ō W W

11.



4. Adres

Zwiartów

nr hipoteczny

5. Przynależność administracyjna

województwo zamojskie

gmina Krynice

powiat TOMASZÓW LUB.

6. Poprzednie nazwy miejscowości

7. Przynależność administracyjna
przed 1.VI.1975

województwo lubelskie

powiat Tomaszów Lub.

8. Właściciel i jego adres

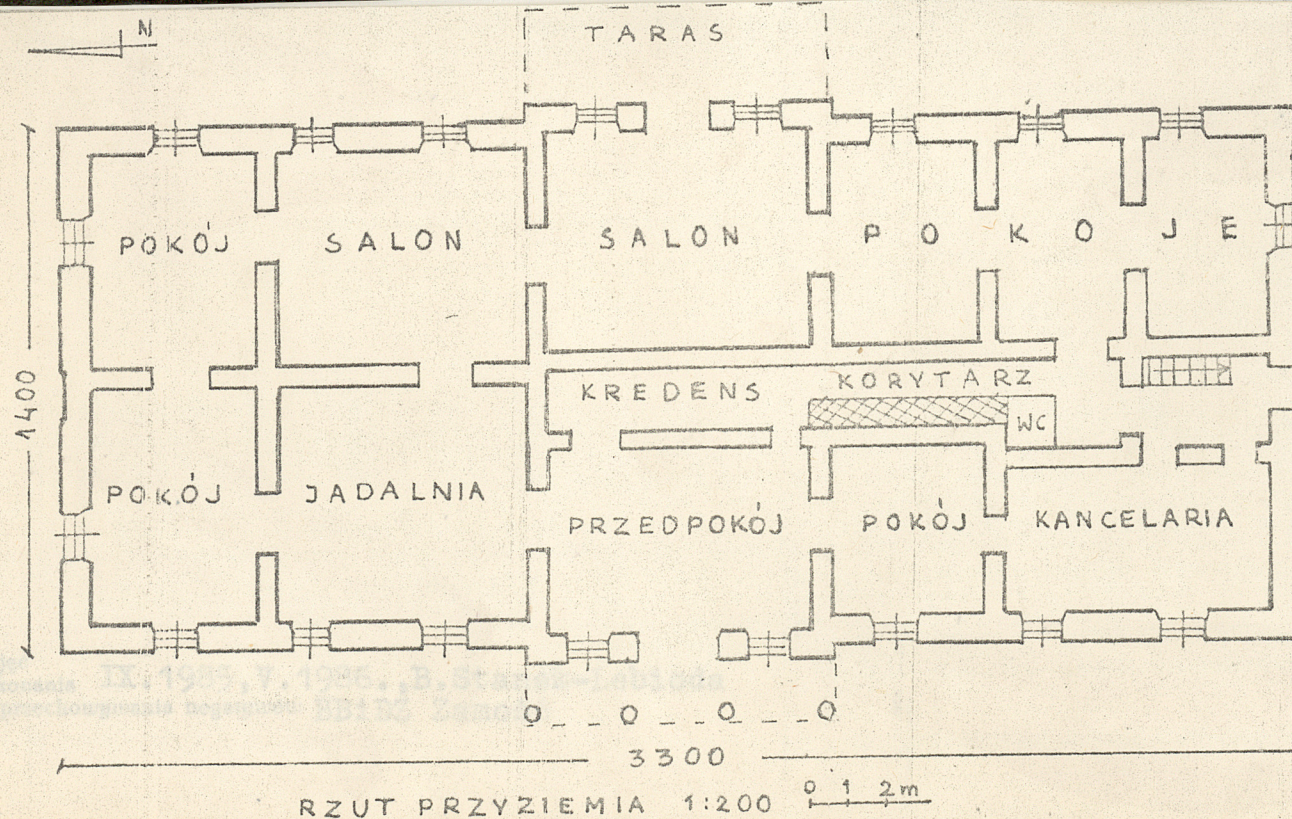
Urząd Gminny w Krynicach

9. Użytkownik i jego adres

nie użytkowany

10. Rejestr zabytków

Nr A/453 data 11.08.1988

auto
data
miej

12. Autorzy, historia obiektu, określenia stylu.

Dwór wzniesiony ok.poł.XIX w. dla Stanisława Deboli ogrodnika - amatora, który zaprojektował wokół rezydencji park angielski.

Ok.1880r. przeszedł na własność rodziny Makomaskich - Edwarda a następnie Adama.

Po wojnie użytkowany jako szkoła, następnie przejęty przez Spółdzielnię Produkcyjną, obecnie opuszczony znajduje się w półruinie.

13. Opis (sytuacja, materiał i konstrukcja, rzut, bryła, elewacje, dach, wnętrze wyposażenie, instalacje)

Sytuacja: Dwór położony w pd.-wsch. części wsi, otoczony resztkami d. parku angielskiego. Elewacją frontową zwrócony na zach., z podjazdem od zach. Przy drodze dojazdowej, w odległ.ok. 100 m od dworu znajduje się spichlerz.

Materiał, konstrukcja: Murowany z czerwonej cegły na zaprawie wapiennej, otynkowany.. Pierwotnie z belkowymi stropami i sufitami wyprawianymi na trzcinie. Piwnice sklepione kolebkowo. Dawniej przy wejściach od ogrodu i pd. - drewniane werandy. Dach /nie ist.od 1975 r./ czterospadowy, kryty gontem, nad portykiem drewniany szczyt pod dwuspadowym daszkiem /nie ist.od ok.1977 r./.

Rzut i bryła: Założony na planie prostokąta z nieznacznymi ryzalitami od wsch. i zach. i czterokolumnowym portykiem od frontu. Parterowy, pod częścią pd.. podpiwniczony.

Układ wnętrza dwutraktowy z pomieszczeniami w amfiladzie. Na osi przedpokój i salon, w skrzydle pn. jadalnia i salon oraz pokoje mieszkalne /matki i córki/; w skrzydle pd. - kancelaria i pokój dziedzica oraz pokoje mieszkalne syna rozdzielone korytarzem, z którego wejście do kuchni i mleczarni i spiżarni usytuowanych w piwnicach. Wejścia w elew. zach. i wsch. oraz w pd.: w przyziemiu - do kuchni, a przez d.ganek do korytarza.

Bryła zwarta, pierwotnie pod czterospadowym dachem.

Elewacje: Elewacja frontowa dziewięcioosiowa z portykiem o czterech tostańskich kolumnach; elew. ogrodowa analogiczna z niewielkim ryzalitem pośrodku którego otwór wejściowy ujęty dwiema parami uproszczonych pilastrów.. Elewacje boczne trójosiowe. Okna prostokątne z profilowanymi gzymsami nadokiennymi, blendy okienne / w elew.pn.i pd./ w tynkowych opaskach; pod okapem gzyms wieńczący, dołem - słabo wyodrębniony cokół.

Wnętrze całkowicie zdewastowane.

14. Kubatura ok. 14002 m	15. Powierzchnia użytkowa 462 m ²	16. Przeznaczenie pierwotne mieszkalne	17. Użytkowanie obecne nie użytkowany
18. Prace budowlane i konserwatorskie, ich przebieg i dokumentacja		19. Stan zachowania (fundamenty, ściany zewnętrzne, ściany wewnętrzne, sklepienia, stropy, konstrukcje dachowe, pokrycie dachu, wyposażenie i instalacje) Obiekt znajduje się w półruinie. Zachowane mury zewnętrzne i wewnętrzne do wys. gzymsu wieńczącego, sklepienia piwnic oraz cztery kolumny i resztkę belkowania przed fasadą. Całkowicie zniszczony dach i wnętrze.	
20. Najpilniejsze postulaty konserwatorskie			

21. Akta archiwalne (rodzaj akt, numer i miejsce przechowywania)

22. Bibliografia

Kat.Zab.Szt. w Polsce,T.VIII.D.woj.lubelskie, z.17.To-
maszów Lubelski i okolice,red.T.Brykowski,W-wa 1982,
s.88.

23. Źródła ikonograficzne i fotografie (rodzaj, miejsce przechowywania, sygnatury)

24. Uwagi różne

25. Wypełnił
mgr B.Stanek-Lebioda
IX.1985,V.1986.

26. Sprawdził

Załączniki:wkładka nr 1.

1. Miejscowość	2. Obiekt (nazwa jak w karcie)	3. Zawartość wkładki (nazwa obiektu lub materiału uzupełniającego)
Zwiartów	Dwór	5 Fotografii i rysunek

Fot.1 Elew. Frontowa od pn.-zach.



Fot.2 Portyk kolumnowy



Fot.3 Elewacja pd.



Wkładkę złożył: B. Stanek-Lebioda, V. 1986.
(imię, nazwisko, data)

Miejsce przechowywania negatywów: BBiDZ Zamość

Fot.4 Elewacja pn.



Fot.5 Część środkowa elewacji ogrodowej

