

3403

LUBELSKIE

1. Obiekt

BRAMA CERKIEWNA - DZWONNICA

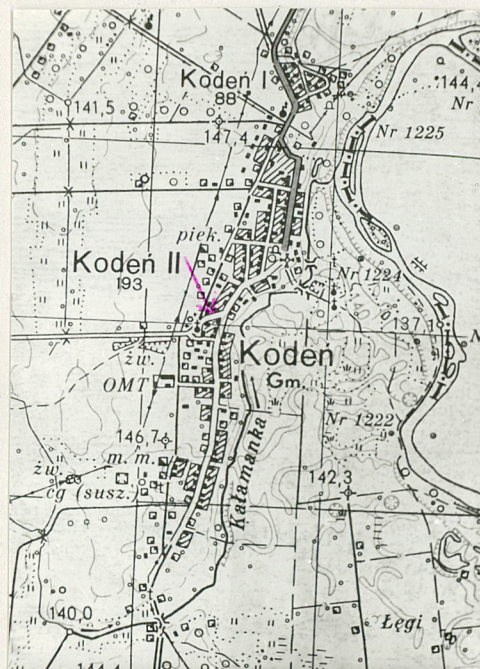
2. Czas powstania

poł. XVIII w.

3. Miejscowość

KODEN

11. Zdjęcia, plan sytuacyjny, rzuty



4. Adres

21-509 Koden
ul. Sławatycka
nr hipoteczny

5. Przynależność administracyjna

województwo bialskopodlaskiegmina Koden pow. BIELA PODL.

6. Poprzednie nazwy miejscowości

Todeń
/mapa Beauplana/

7. Przynależność administracyjna przed 1.VI.1975

województwo lubelskiepowiat bialskopodlaski

8. Właściciel i jego adres:

9. Użytkownik i jego adres:

10. Rejestr zabytków

Nr A/1651 data 25.11.2016autor zdjęć P. Maliszewski X.1983 r.
data wykonania
miejsce przechowywania negatywów

12. Autorzy, historia obiektu, określenia stylu

Brama wybudowana w poł. XVIII w., prowadziła do drewnianej cerkwi p.w. św. Michała Archanioła.

13. Opis (sytuacja materiał i konstrukcja, rzut, bryła, elewacje, dach, wnętrze wyposażenie, instalacje)

Brama usytuowana w zachodniej części miasta, przy ulicy Sławatyckiej, po jej południowej stronie, obok domu nr 13, gdzie mieści się posterunek MO.

Murowana z cegły czerownej o wątku kowadełkowym, nietynkowana. Parawanowa, dwukondygnacyjna, trójosiowa, trójprześkoka w obu kondygnacjach. Część środkowa lekko wysunięta do przodu. Kondygnacja dolna podparta od pd.-zach. i pn.-wsch. szkarpami, na środku duża arkada wejściowa pobielona wewnątrz, po jej bokach dwie analogiczne węższe i niższe, nad którymi od pn.-zach. prostokątne płyciny. Kondygnacja druga nieco wyższa z arkadą na środku i dębową belką z kowalskimi okuciami na dzwon główny, zawieszoną w połowie jej wysokości. W przesłach bocznych analogiczne arkady z uchwytyami na mniejsze dzwony, nakryte spadzistymi daszkami pulpitowymi. Część środkowa przykryta dachem dwuspadowym zwieńczonym metalowym krzyżem równoramiennym. Daszki kryte dachówką ceramiczną, karpiówką.

14. Kubatura	15. Powierzchnia użytkowa	16. Przeznaczenie pierwotne sakralne	17. Użytkowanie obecne
18. Prace budowlane i konserwatorskie, ich przebieg i dokumentacja		19. Stan zachowania (fundamenty, ściany zewnętrzne, ściany wewnętrzne, sklepienia, stropy, konstrukcje dachowe, pokrycie dachu, wyposażenie i instalacje) Stan zachowania obiektu zły. Liczne ubytki cegły. Zlasowana zaprawa wapienna. W wyższych partiach mur porośnięty trawą.	
20. Najpilniejsze postulaty konserwatorskie			

21. Akta archiwalne (rodzaj akt, numer i miejsce przechowywania)

22. Bibliografia

23. Źródła ikonograficzne i fotografie (rodzaj, miejsce przechowywania sygnatury)
Neg. nr 43254, 43255.

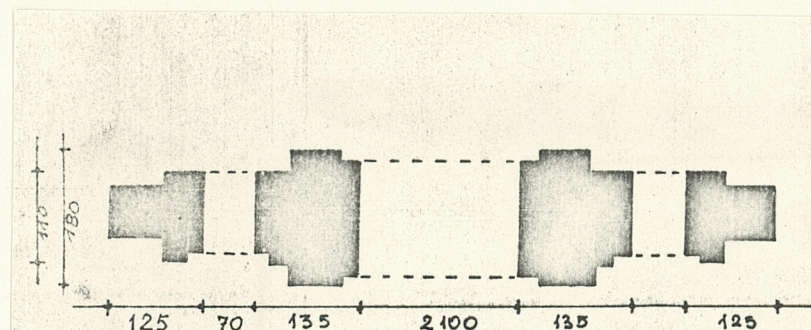
24. Uwagi różne

25. Wypełnił
E. Budzyńska
XI.1983 r.

26. Sprawdził

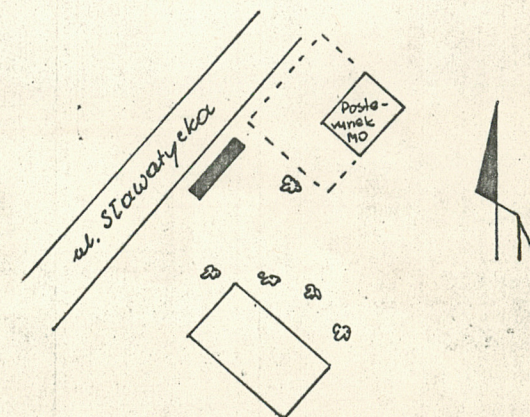
1. Miejscowość Kodeń ul. Sławatycka	2. Obiekt (nazwa jak w karcie) Dzwonnica	3. Zawartość wkładki (nazwa obiektu lub materiału uzupełniającego)
--	---	--

1. Widok od pd.-zach. /na karcie/.
2. Widok od pd.-wsch.



RZUT PRZYZIEMIA

1:100



SYTUACJA

1:1000

Wkładkę założył: Elżbieta Budzyńska styczeń 1984 r.

(imię, nazwisko, data)

PKZ O/Lublin

Miejsce przechowywania negatywów: _____