

Nr



A

B

C

D

E

F

G

H

I

J

K

L

M

N

O

P

R

S

T

U

V

W

X

Y

Z

LUBELSKIE  
Lubelskie

1. Obiekt zabytkowy

Spichrz Pielaka przy ul. Puławskiej 66.

2. Miejscowość

Kazimierz

gm. u.m.

3. Wiek

XVII

4. Styl

renesans

5. Kubatura m<sup>3</sup>

864

6. Powierzchnia w m<sup>2</sup>

a) zabytkowa: 144 b) użytkowa: 144

20. Przynależność administracyjna

a) województwo Lubelskie

b) powiat Puławy

c) gmina Kazimierz

7. Materiał budowlany

Przed zniszczeniem

Po odbudowie

11. Ilość budynków

1

14. Grunty należące do zabytku:

ha

a) ściany

kamień

12. Ilość kondygnacji

3

a) ogrody stylowe

/

b) sklepienia

/

13. Użytkowanie wnętrza według ilości:

b) sady i grunty uprawne

/

c) stropy

/

a) izb mieszkalnych

c) lasy

/

d) więzania dachu

/

b) innych pomieszczeń

1

d) wody

/

e) krycie dachu

/

c) piwnic

e) inne

/

8. Wyposażenie architektoniczne

brak.

15. Przeznaczenie pierwotne budynku

spichrz

16. Użytkowanie w latach ubiegłych

- " -

17. Użytkowanie obecne

nie nadaje się do użytku.

18. Nadaje się do użycia na

23. Użytkownik i jego adres

j. u.

24. Inwestor i jego adres

9. Autorzy i data budowy i przebudowy

Wybudowany w latach XVII. Zniszczony podczas działań woj. 1944-45. Ciesniwo odbudowany w latach 1950-57

19. Data, rodzaj i stopień zniszczeń i odbudowy

Data

O P I S

Zniszczenia %

Odbudowa %

VIII.1939 r.

XI.1939 r.

XII.1945 r.

1959

VII.1965

zniszczone

odbudowany częściowo

j. u. (bez zmian)

60%

10%

25. Rejestr zabytku Nr

A/465

17.04.1970 rok

miejsce przechowywania

26. Nazwa księgi hipotecznej

27. Nr hipoteczny

28. Akta

29. Fotografie WKZ

30. Inwentaryzacja pomiarowa WKZ

10. Udostępnienie

całkowite

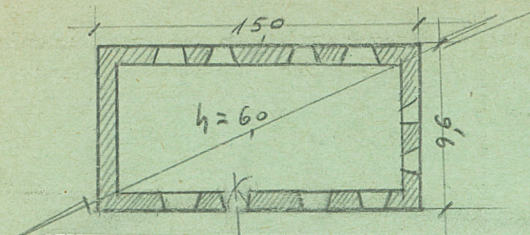
1970

u.m.



Z Y X W V U T S R P O N M L K J I H G F E D C B A Nr

31. Szkic sytuacyjny, plan schematyczny, uwagi opisowe, fotografia



Opis: Mur z kamienia, wolowy  
na planie prostokąta, tynkowany  
głazowy. Dach szary, węglasty,  
stropień i dach  
W 1945 r. poduszki dachowe wzmocnione  
głazami.

32. Przebieg prac konserwatorskich

Rok	Wyszczególnienie prac	Koszt tys. zł

33. Koszty  
w tys. zł

Przewidywane

Rzeczywiste

34. Inspekcje




36. Wypełnił dnia 20.8.59r.

*[Signature]*

37. Sprawdził dnia VII.1965

*[Signature]*  
mgr. Ryszard Brykowski