

OŚRODEK DOKUMENTACJI
ZABYTKÓW W WARSZAWIE

KARTA EWIDENCYJNA ZABYTKÓW
ARCHITEKTURY I BUDOWNICTWA

A B C D E F G H I J K L M N O P R S T U V X Y Z

Nr

LUBELSKIE

3501

1. Obiekt DWÓR

z GOŚCIEWADŁOWA

2. Czas powstania

2 poł. XVIII w.
i 1975-1980 r.

3. Miejscowość

KAZIMIERZ DOLNY

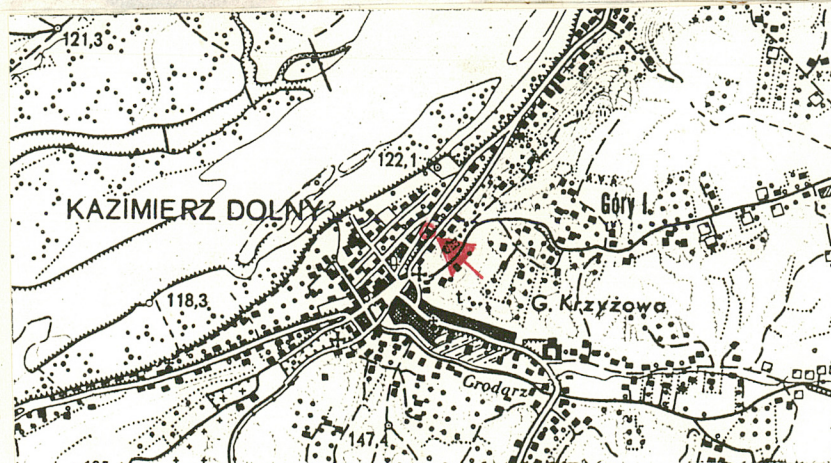
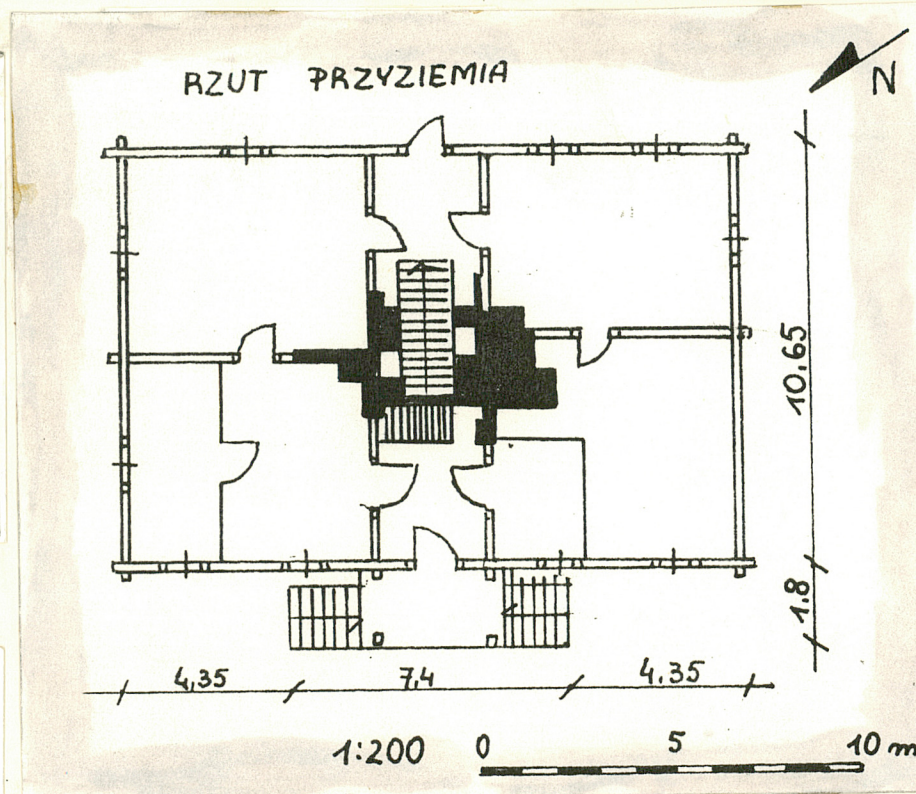
11. Zdjęcia, rzut, przekrój, sytuacja, orientacja



po translokacji



przed translokacją (1973)



4. Adres

ul. Podzamcze 12 A

nr hipoteczny ZD - 8173

5. Przynależność administracyjna

lubelskie

województwo

gmina Kazimierz Dolny

pow. puławski

6. Poprzednie nazwy miejscowości

bez zmian

7. Przynależność administracyjna

przed 1 VI 1975

lubelskie

województwo

powiat puławski

8. Właściciel i jego adres

Państwowa Służba Ochrony
Zabytków Oddział Woj.
w Lublinie, Pl. Litewski 1

9. Użytkownik i jego adres

Muzeum Nadwiślańskie
w Kazimierzu Dolnym
ul. Podzamcze 12 A

10. Rejestr zabytków

Nr A/4

16.IV.1981

A/1981

12. Autorzy, historia obiektu, określenia stylu.

Dwór wzniesiony w 2 poł. XVIIIw. w Gościeradowie, jako element zespołu pałacowego, służący za mieszkanie oficjalisty i służby.

2 poł. XIXw. - gruntowny remont: wymiana części więźby dachowej, stolarki drzwiowej i okiennej, dodanie ganku frontowego.

Ok. 1883rk- pokrycie dachu nowym gontem.

1974 - nieodpłatne przekazanie dworu przez Prewentorium Przeciw-gruźlicze w Gościeradowie na rzecz Muzeum Kazimierza Dolnego.

1975 - 1980 - translokacja dworu do Kazimierza Dolnego i adaptacja dla potrzeb archiwum, biblioteki, pracowni projektowej i administracji Muzeum.

13. Opis (sytuacja, materiał i konstrukcja, rzut, bryła, elewacje, wnętrze, wyposażenie, instalacje).

Sytuacja:

budynek usytuowany na pn. od Rynku, przy wsch. pierzei ul. Podzamcze, przy rozwidleniu ul. Podzamcze i tyszkiewiczza, na stoku wzgórza opadającego od ul. Puławskiej, ustawiony kalenicowo w zabudowie rozproszonej. Posesja ogrodzona płotem sztachetowym.

Materiał i konstrukcja:

dwór drewniany, podmurówka z cegły, tynkowana.

Podwalina: na wysokiej podmurówce, z odsadzką pokrytą gontem.

Zrab: o konstrukcji wieńcowej z bali sosnowych zwęglowanych na obłap z osłatkami.

Stropy: na belkach przechodzących przez całą szerokość budynku, końce belek podtrzymujących płatwie wypuszczone poza lico ścian zewnętrznych. W elewacjach szczytowych płatwie wsparte na oczepach.

Dach: o konstrukcji krokwiowo - jętkowej ze stolcem, kryty gontem.

Okna: ościeżnicowe, dwuskrzysłowe, 6- kwaterowe, z zewnętrznymi, drewnianymi okiennicami.

Drzwi: jednoskrzydłowe, szpungowe, z zamkami skrzynkowymi.

Schody: do piwnicy jednobiegowe, polickowe, na ganek schody lustrzane, polickowe.

Podłogi: z desek sosnowych, nie malowane.

Rzut i bryła:

budynek na planie prostokąta z niewielkim aneksem w narożniku zach. i gankiem od frontu. Wnętrze dwutraktowe, 4-izbowe, z sieniami po obu stronach, na osi. Jednokondygnacyjny, z piwnicami użytkowymi. Dach łamany polski, 4-spadowy, z parami powiek w elewacji frontowej i tylnej. Od frontu ganek kryty dachem dwuspadowym, w elewacji tylnej mostek łączący budynek z murem oporowym. W narożniku zach. przybudówka o wysokości pomieszczeń piwnicy, mieszcząca śmietnik.

Elewacje:

Elewacja frontowa 5-osiowa, w osi centralnej ganek wsparty na 4 słupkach drewnianych, przykryty dachem dwuspadowym, którego szczyt szalowany pionowo, z małym świetlikiem w kształcie rombu. Po bokach ganku schody. Balustrada schodów i ganku z pionowych słupków ułożonych naprzemian z belkami w formie krzyża św. Andrzeja.

Elewacja tylna 3-osiowa, w osi centralnej drzwi, elewacje boczne 1-osiowe.

Wnętrze i wyposażenie:

Stropy belkowe, ściany szalowane poziomo, nie tynkowane. Komin arkadowy umieszczony centralnie, tynkowany, ściany pozostałe po dawnych piecach i kuchniach bielone.

Instalacje:

wod.-kan., c.o., elektr., telefon., gazowa.

<p>14. Kubatura</p> <p>926 m³</p>	<p>15. Powierzchnia użytkowa</p> <p>343 m²</p>	<p>16. Przeznaczenie pierwotne</p> <p>mieszkalne</p>	<p>17. Użytkowanie obecne</p> <p>pomieszczenia administracyjne</p>
<p>18. Prace budowlane i konserwatorskie, ich przebieg i dokumentacja</p> <p>1959 - remont - wymiana stolarki drzwiowej i okiennej oraz tynków wewn., dodanie sufitów do stropów odkrytych.</p> <p>1975 - 1980 - translokacja i adaptacja:</p> <ul style="list-style-type: none"> - wykonanie podpiwniczenia użytkowego (kotłownia, magazyny, pokój socjalny, sanitariaty), - likwidacja kuchni i pieców węglowych przy zachowaniu komina, - wykonanie nowego szalunku ścian wewn., likwidacja podsufitki, - wymiana stolarki okiennej i drzwiowej, - odtworzenie ganku frontowego, - założenie instalacji wewn. wod.-kan., c.o., elektr. i telefon. <p>Dokumentacja: Inwentaryzacja dworu w Gościeradowie. 1971. PP PKZ O/Lublin. Projekt Techniczny adaptacji dworu dla potrzeb Muzeum. 1974. Pracownia Architektoniczna przy MKD i Pracownia Projektowa PTTK. w Archiwum MNK, ul. Podzamcze 12 A, Kazimierz Dolny.</p>		<p>19. Stan zachowania (fundamenty, ściany zewnętrzne, ściany wewnętrzne, sklepienia, stropy, konstrukcje dachowe, pokrycie dachu, wyposażenie i instalacje)</p> <p>Podmurówka - stan dobry ściany zewnętrzne - stan dobry ściany wewnętrzne - stan dobry strop - stan dobry konstrukcja dachowa i pokrycie - stan dobry instalacje - stan dobry</p> <p>20. Najpilniejsze postulaty konserwatorskie</p> <p>brak</p>	

21. Akta archiwalne (rodzaj akt, numer i miejsce przechowywania)

24. Uwagi różne

22. Bibliografia

Zofia Baranowska: Dokumentacja naukowo - historycz-
na zespołu pałacowego w Gościeradowie. 1966r.
Archiwum PSOZ w Tarnobrzegu.

23. Źródła ikonograficzne i fotograficzne (rodzaj, miejsce przechowywania, sygnatury)

25. Opracował

tekst Anna Zabiegła 1991-11
imie, nazwisko, data, podpis
plany, rysunki Pracownia Architekt. MKD 1974r.
imie, nazwisko, data, podpis
zdjęcia fotogr. Bożena Żurawska 1983-10, Anna Zabiegła 1991-09
imie, nazwisko, data, podpis
miejsce przechowywania negatywów Archiwum PSOZ O/Woj w Lublinie
Archiwmu MNK w Kazimierzu Dolnym

KARTA PO WYPEŁNIENIU PODLEGA OCHRONIE NA PODSTAWIE PRZEPISÓW PRAWA AUTORSKIEGO !

26. Adnotacje o inspekcjach, informacje o zmianach (daty, imiona i nazwiska wypełniających)

27. Załączniki

wkładki 1-2

1. Miejscowość

Kazimierz Dolny

2. Obiekt (nazwa jak w karcie)

Dwór

3. Zawartość wkładki (nazwa obiektu lub materiału uzupełniającego)



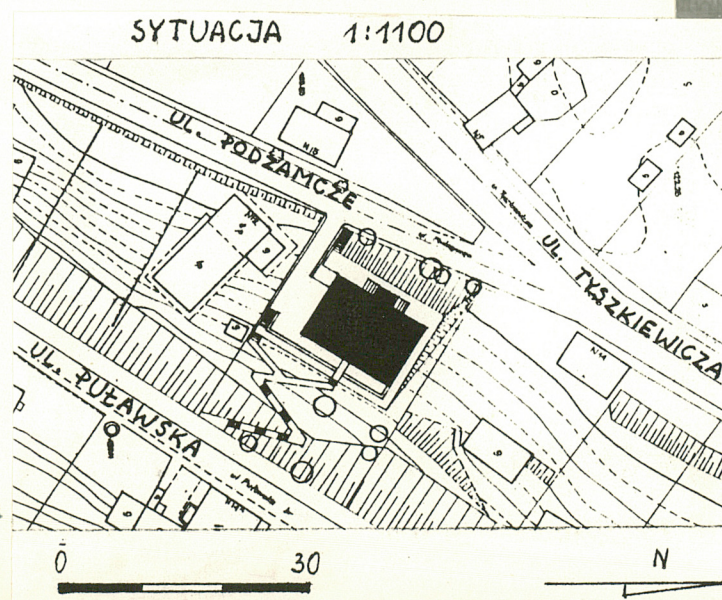
widok od strony zach.



fragment więźby



fragment więźby



Wkładkę założył: Anna Zabięła 1991-11
(imię, nazwisko, data)

Miejsce przechowywania negatywów: PSOZ O/Woj. Lublin

Z-d Poligr. Jan Jasiński W-wa. ul. Wolna 13, tel. 12-43-83

Wzór ODZ 1978 r.



fragment więźby



drzwi w elewacji tylnej

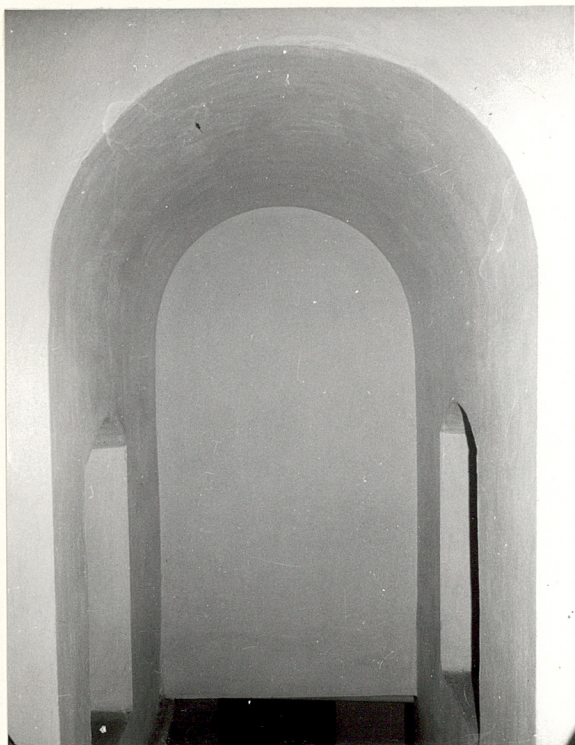


drzwi we wnętrzu



komin

1. Miejscowość Kazimierz Dolny	2. Obiekt (nazwa jak w karcie) Dwór	3. Zawartość wkładki (nazwa obiektu lub materiału uzupełniającego)
-----------------------------------	--	--



pozostałości
trzonu kominowego
nad zejściem do piwnicy



okno



zwęgłowanie
- narożnik zachodni

Wkładkę założył: Anna Zabiegła 1991 - 11
(imię, nazwisko, data)

Miejsce przechowywania negatywów: PSOZ O/Woj. Lublin

Z-d Poligr. Jan Jasiński W-wa, ul. Wolna 13, tel. 12-43-83



fragment więźby