

Nr

IV

A

B

C

D

E

F

G

H

I

J

K

L

M

N

P

R

S

T

U

V

W

Z

SUBUW
lubelskie

1. Obiekt zabytkowy

Budynek mieszkalny

ul. Plebania 4

IV

2. Miejscowość

Kazimierz

gm. wpr

3. Wiek

XIX

4. Styl

o charakterze zabytkowym

5. Kubatura m³

585

6. Powierzchnia w m²

a) zabytkowa: 195 b) użytkowa: 195

7. Materiał budowlany

przed zniszczeniem

po odbudowie

11. Ilość budynków

1

14. Grunty należące do zabytku:

ha

a) ściany

drewno

b) sklepienia

kamień

c) stropy

drewno

d) więzania dachu

drewno

e) krycie dachu

stoma
gont

12. Ilość kondygnacji

1

13. Użytkowanie wnętrza według ilości:

a) izb mieszkalnych

6

b) nnych pomieszczeń

2

c) piwnice

a) ogrody stylowe

b) sady i grunty uprawne

c) lasy

d) wody

e) inne

8. Wyposażenie architektoniczne

W dwóch oknach stare żelazki w. XIX.

15. Przeznaczenie pierwotne budynku

mieszkalne

16. Użytkowanie w latach ubiegłych

j.w.

17. Użytkowanie obecne

j.w.

18. Nadaje się do użycia na:

j.w.

9. Autorzy i data budowy i przebudowy

Zapewne pocz. w. XIX, przebudowany, powiększony 1907.

19. Data rodzaj i stopień zniszczeń i odbudowy

Data	O P I S	znisz- czenia o/o	odbu- dowa o/o
VIII. 1939 r.	niezniszczony	-	-
XI. 1939 r.	- u -	-	-
XII. 1945 r.	- u -	-	-
1956	Stan zachowania: średni.		
1959	- u - - u - w przebudowie		
VI. 1965	Bardzo zły stan zachowania. Zły stan		

10. Udostępnienie

state

20. Przynależność administracyjna

a) województwo

lubelskie

b) powiat

Puławy

c) gmina

21. Stacja

nazwa stacji

odległość od
stacji w km

a) kolejowa

Puławy

16 km

b) autobusowa

Kazimierz

0/m

22. Właściciel i jego adres

Z. Włanowski
właściciel prywatny
Dąbowa
Włodowa 55
właściciel ob. Kosinski.

23. Użytkownik i jego adres

j.w. ob. Kosinski

24. Inwestor i jego adres:

j.w.

25. Rejestr zabytku nr

rok _____ miejsce przechowywania

26. Nazwa księgi hipotecznej

27. Numer
hipoteczny

28. Akta

29. Fotografie

nie ma

30. Inwentaryzacja pomiarowa

nie ma

Z

W

V

U

T

S

R

P

N

M

L

K

J

I

H

G

F

E

D

C

B

A

Nr

31. Szkic sytuacyjny, plan schematyczny, uwagi opisowe, fotografia



(1956)

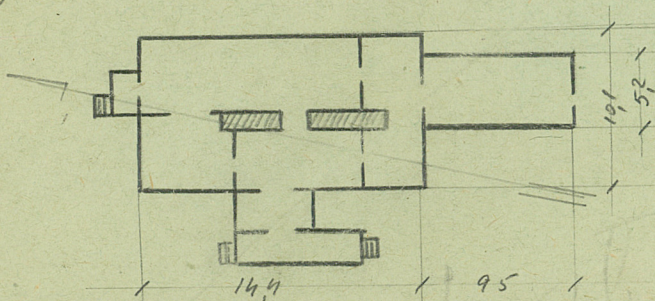
Opis:

Drewniany, konstrukcji szkieletowej, stropkowy, na podmurówce. Prostokątny. Piętrowy z ganeczkiem. Podpiwniczerony. Od wsch. prostokątna dobudówka 1907. Wewnątrz sufity. Dach czerpospadowy.

bitentacja:

Wzrost Lofia., katalog Gabytkaw Sełki Pow. Putawy 1953.

h = 3,0



32. Przebieg prac konserwatorskich

rok	Wyszczególnienie prac	Koszt tys. zł



(1965)

33. Koszty
w tys. zł

przewidywane

rzeczywiste

34. Inspekcje



(1965)



(1959)

36. Wypełnił dnia 25. I. 56.

Brykowski

37. Sprawdził dnia 16. X 59r.

i usupetnit
VII. 1965mgr. Ryszard Brykowski
Jacek Lamszner