

Nr

IV

A

B

C

D

E

F

G

H

I

J

K

L

M

N

R

S

T

U

V

W

Z

LUBELSKIE

LUBELSKIE

Kazimierz

gm. wzm

1. Obiekt zabytkowy

Chatupa

ul. Nadzeczna 64

2. Miejscowość

3. Wiek

XIX

4. Styl

budnictwo ludowe

5. Kubatura m<sup>3</sup>

294

6. Powierzchnia w m<sup>2</sup>

a) zabytkowa: 92 b) użytkowa: 92

20. Przynależność administracyjna

a) województwo

Lublin

b) powiat

(Putawy)

c) gmina

KAZIMIERZ

7. Materiał budowlany

przed-  
zniszczeniempo-  
odbudowie

11. Ilość budynków

1

14. Grunty należące do zabytku:

ha

a) ściany

drewno

12. Ilość kondygnacji

1

a) ogrody stylowe

b) sklepienia

/

13. Użytkowanie wnętrza według ilości:

b) sady i grunty uprawne

c) stropy

drewno

a) izb mieszkalnych

6

c) lasy

d) wiązania dachu

drewno

b) innych pomieszczeń

d) wody

e) krycie dachu

gont

c) piwnic

e) inne

21. Stacja

nazwa stacji

odległość od stacji w km

a) kolejowa

Putawy

16

b) autobusowa

Kazimierz

10 km

22. Właściciel i jego adres

Wł. ob. Justyna Dudzińska

23. Użytkownik i jego adres

j.w.

24. Inwestor i jego adres:

j.w.

9. Autorzy i data budowy i przebudowy

po pot. w. XIX, przebudowa.

wg opisu zbud. k. XIX w.

19. Data, rodzaj i stopień zniszczeń i odbudowy

Data

O P I S

zniszczenia  
o/oodbudowa  
o/o

VIII. 1939 r.

niezniszczona

XI. 1939 r.

- u -

XII. 1945 r.

- u -

1956

Stan zniszczenia: dobry

1959  
VI 1965

- 4 -

- 4 -

średni

10. Udostępnienie

state

25. Rejestr zabytku nr

rok \_\_\_\_\_ miejsce przechowywania

26. Nazwa księgi hipotecznej

27. Numer hipoteczny

28. Akta

29. Fotografie

30. Inwentaryzacja pomiarowa



Z

W

V

U

T

S

R

N

M

L

K

J

I

H

G

F

E

D

C

B

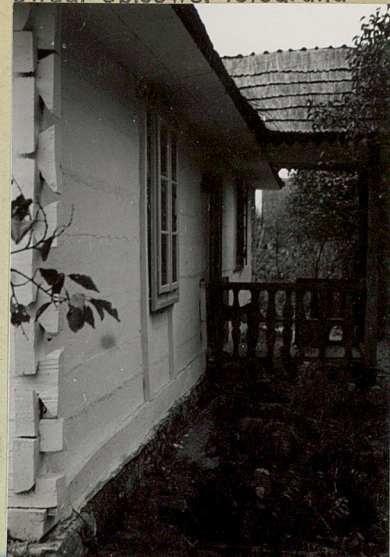
A

Nr

## 31. Szkic sytuacyjny, plan schematyczny, uwagi opisowe, fotoarafia



(1956)



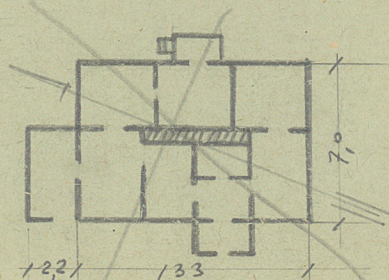
Opis:

Ustawiona kalenicowo do drogi. Wolnostojąca.  
Drewniana, konstrukcji rębowej, wygotowana na rybi ogon.  
Na murze prostokąta. Pasternowa z dwoma oszklonymi gawiazkami od pn. i poł. Układ wnętrza pierwotnie dwutraktowy z sienią na osi, /sien obecnie przebudowana / poł. stworzono wejściowy przemięty z osi na prawo. Wewnątrz strop belkowy. Dach naczelnikowy z szerokim okapem.

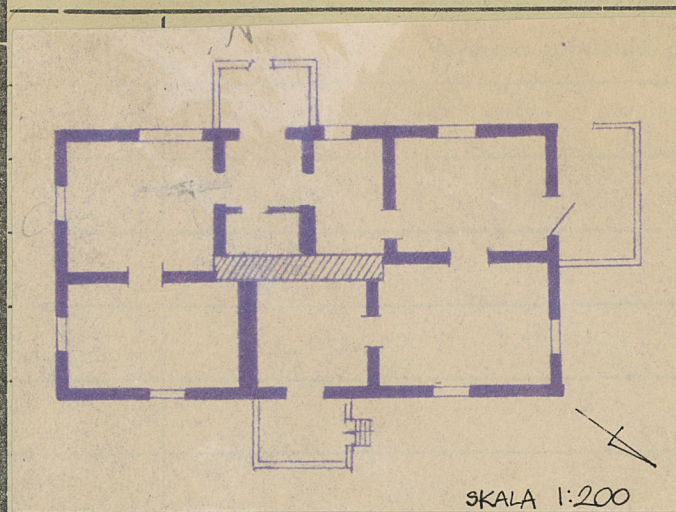
Literatura:

Katalog zabudów Młuki, pow. puławski, masz. P.T.S.

h=3,2



## 32. Przebieg prac konserwatorskich



SKALA 1:200

ac

Koszt  
tys. zł33. Koszty  
w tys. zł

przewidywane

rzeczywiste

34. Inspekcje



(1965)

35. Uwagi różne

36. Wypełnił dnia 25. V. 56

Brykowski

37. Sprawdził dnia 16. VIII 1959

i wypełnił 1965.

mgr. Ryszard Brykowski