

Nr

A

B

C

D

E

F

H

I

J

K

L

M

O

P

R

S

T

U

V

W

Z

1. Obiekt zabytkowy

Budynek mieszkalny

ul. Nadzeczna 18 16

2. Miejscowość

Karimierz gm. wp

3. Wiek
XVIII / XIX4. Styl
o char. zabytkowy5. Kubatura m³
5836. Powierzchnia w m²
a) zabytkowa: 162 b) użytkowa: 162

20. Przynależność administracyjna

a) województwo

Lublin

b) powiat

Puławy

c) gmina

KARIMIERZ

7. Materiał
budowlanyprzed
zniszczeniempo
odbudowie

11. Ilość budynków

1

14. Grunty należące do
zabytku:

ha

a) ściany

materiał

12. Ilość kondygnacji

1

a) ogrody stylowe

b) sklepienia

materiał

13. Użytkowanie wnętrza
według ilości:

b) sady i grunty uprawne

c) stropy

drewno

a) izb mieszkalnych

4

c) lasy

d) więzania dachu

drewno

b) innych pomieszczeń

2

d) wody

e) krycie dachu

gont

c) piwnice

e) inne

8. Wyposażenie architektoniczne

Kolumna miedziana
otwory pokrywające schodami

15. Przeznaczenie pierwotne budynku

mieszkalne

16. Użytkowanie w latach ubiegłych

j.w.

17. Użytkowanie obecne

j.w.

18. Nadaje się do użycia na:

j.w.

9. Autorzy i data budowy i przebudowy

zapewnia koniec XVIII lub pocz. XIX

1 połowa XIX

wg opisu bud. 1 poł. XIX w.

19. Data, rodzaj i stopień zniszczeń i odbudowy

Data

O P I S

znisz-
czenia
%odbu-
dowa
%

VIII. 1939 r.

niemierzony

XI. 1939 r.

- " -

XII. 1945 r.

- " -

1956

stan zachowania: dobry

1959

stan zachowania: dobry.

VI. 1965

- " -

21. Stacja

nazwa stacji

odległość od
stacji w km

a) kolejowa

Puławy

16 km

b) autobusowa

Karimierz

w/m

22. Właściciel i jego adres

stosunki prywatne Michał Jan
(ob. Danowski) Warszawa

23. Użytkownik i jego adres

Restauracja

j.w.

24. Inwestor i jego adres:

A/1038 206 18.09.1991

25. Rejestr zabytku nr XIV-7/28/59

rok 1959

miejsce przechowywania

26. Nazwa księgi hipotecznej

27. Numer

hipoteczny

28. Akta

29. Fotografie WKZ

30. Inwentaryzacja pomiarowa

nie ma

10. Udostępnienie

stałe

Z

W

V

U

T

S

R

P

O

M

E

D

C

B

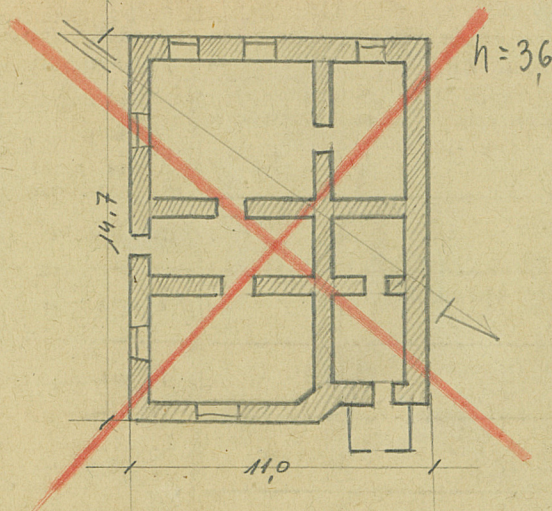
A

Nr

31. Szkic sytuacyjny, plan schematyczny, uwagi opisowe, fotografia



(1956)

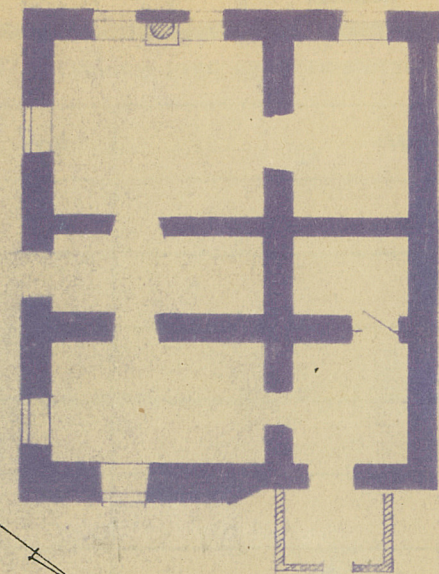


Opis:

Ustawiony scytemo w głębi od drogi. Muremiany, otynkowany. Zastawiony na planie zbliżonym do kwadratu, parterowy, z półpiętrzym ganekiem od płu. Podpiwnicowany piwnice sklepione kłębko. Wejście piętrowe od wsch. Układ dwustronny z ręką na osi. Dach dwuspadowy od płu. z półpiętrzem od płu. nawitek z dachem okapowym.

Literatura:

Katalog Zabytków Sztuki Pow. Puławy 1953



SKALA 1:200

33. Koszty
w tys. zł

przewidywane

rzeczywiste

34. Inspekcje



(1965)



36. Wypełnił dnia lipiec 1956

Brykowski Ryszard

37. Sprawdził dnia 20-X-1959r.

i uzupełnił

VII. 1965

mgr. Ryszard Brykowski JWAmg

(1959)