

Nr

IV

A

B

C

D

E

H

I

J

K

L

M

O

P

R

S

T

U

V

W

lubelskie

3485

1. Obiekt zabytkowy

Dawna kamienica mieszczńska ul. Nadwarczna (8) 6 IV

2. Miejscowość

LUBELSKIE

Kazimierz gm. wzm

3. Wiek

XVIII

4. Styl

w charakterze zabytkowym

5. Kubatura m³

~600

6. Powierzchnia w m²

a) zabytkowa: ~120 b) użytkowa: ~120

20. Przynależność administracyjna

a) województwo

lublin

b) powiat

(Putawy)

c) gmina

KAZIMIERZ

7. Materiał budowlany

przed zniszczeniem

po odbudowie

11. Ilość budynków

1

14. Grunty należące do zabytku:

ha

a) ściany

wapniak

wapniak

12. Ilość kondygnacji

2

a) ogrody stylowe

b) sklepienia

wapniak

wapniak

13. Użytkowanie wnętrza według ilości:

c) stropy

a) izb mieszkalnych

3

c) lasy

d) więzania dachu

drewno

b) innych pomieszczeń

d) wody

e) krycie dachu

blacha

c) piwnic

e) inne

21. Stacja

nazwa stacji

odległość od stacji w km

a) kolejowa

Putawy

16

b) autobusowa

Kazimierz

w/m

22. Właściciel i jego adres

Wiktoria Zelis

23. Użytkownik i jego adres j.w.

24. Inwestor i jego adres:

25. Rejestr zabytku nr

rok _____ miejsce przechowywania

26. Nazwa księgi hipotecznej

27. Numer hipoteczny

28. Akta

29. Fotografie PIS.

30. Inwentaryzacja pomiarowa

nie ma

8. Wyposażenie architektoniczne

Zachowany fragment
gzymsu koronującego z
konsolą i fragment
attyki.

15. Przeznaczenie pierwotne budynku

mieszkalne

16. Użytkowanie w latach ubiegłych

j.w.

17. Użytkowanie obecne

j.w. i w ruinie

18. Nadaje się do użycia na:

cele mieszkalne

9. Autorzy i data budowy i przebudowy

19. Data, rodzaj i stopień zniszczeń i odbudowy

Data

O P I S

znisz-
czenia
o/oodbu-
dowa
o/o

VIII. 1939 r.

XI. 1939 r.

XII. 1945 r.

1956

W ruinie: próba od zach. częściowo zamieszkała

X. 1959

Budynek częściowo odbudowany i zamienk.

VI. 1965

STAN ŚREDNI

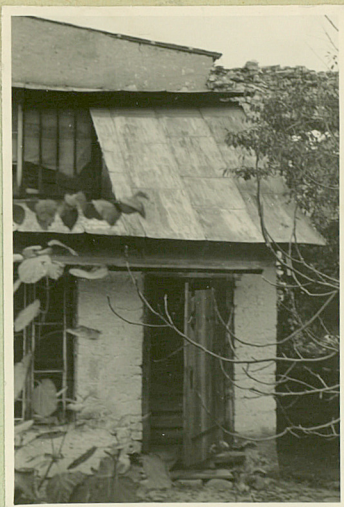
10. Udostępnienie

state

31. Szkic sytuacyjny, plan schematyczny, uwagi opisowe, fotografia



(1956)



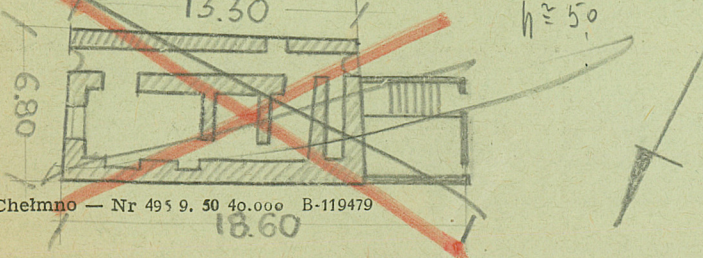
(1959)

Opis:

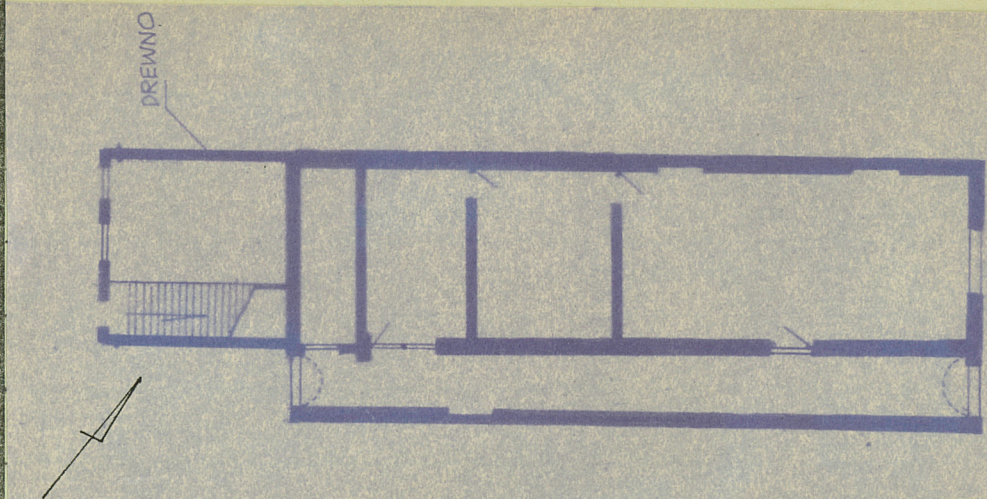
Murwana. Złożona na rzucie prostokąta. Niegdyś o dwóch kondygnacjach. Sieniec przedtawia, położona na osi, sklepiona kolebką. Parter dwustronny ze sklepionymi kolebkowymi na gurtach lub kolebkowymi z lunetami, - zachowane w części zach. i w ich od połowia w części wsch. W górnej części narożnika pn.-wsch. zachowany fragment gzymsu koronującego z kanelką oraz fragment attyki.

literatura:

Winiarz Łofia, Katalog Książek Sztuki Pow. Poznany 1953.



32. Przebieg prac konserwatorskich



SKALA 1:200

Koszt
tys. zł

33. Koszty
w tys. zł

przewidywane

rzeczywiste



(1965)

34. Inspekcje

35. Uwagi różne

36. Wypełnił dnia 25. V. 56
uzup. 16.10.1959

Brykowski

37. Sprawdził dnia VI. 1965.

mgr. Ryszard Brykowski

Jan Paweł