

1. Obiekt

WILLA

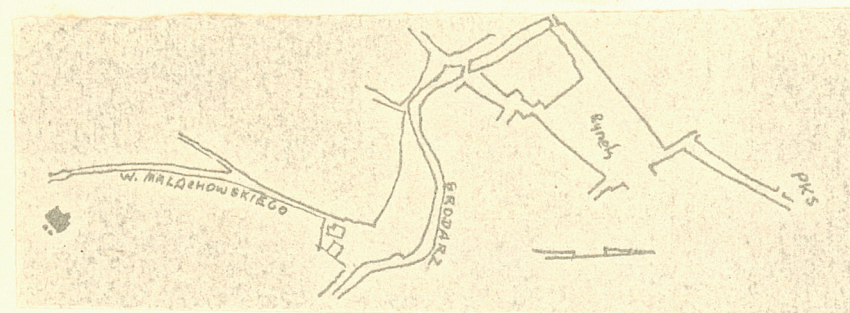
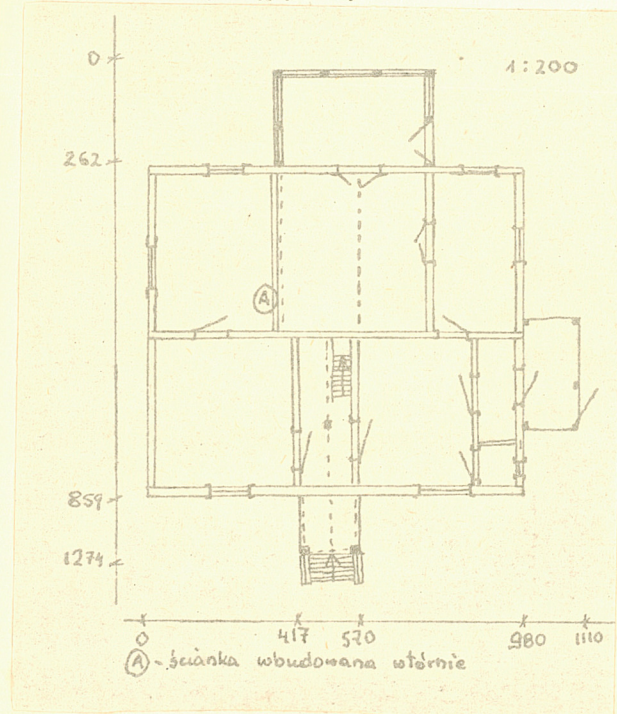
2. Czas powstania

1929 r.

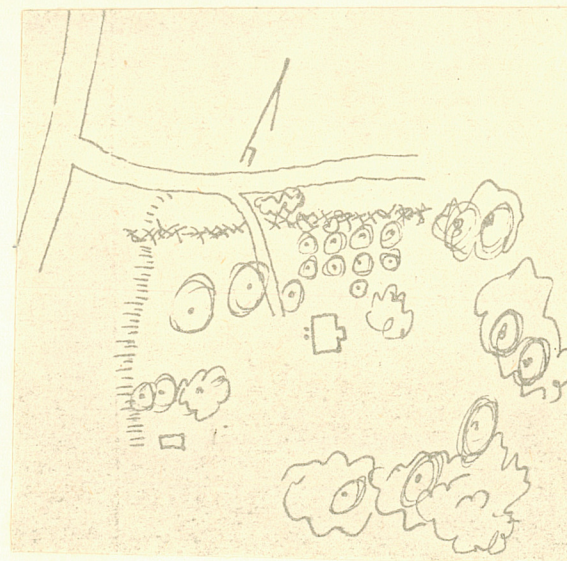
3. Miejscowość

KAZIMIERZ DOLNY

11. Zdjęcia, plan sytuacyjny, rzuty



autor zdjęć B. Tondos
data wykonania 1980
miejsce przechowywania negatywów



4. Adres

Wąwóz Małachowskiego 21

nr. hipoteczny

5. Przynależność administracyjna

województwo lubelskie

gmina w.m.

pow. PUŁAWY

6. Poprzednie nazwy miejscowości

7. Przynależność administracyjna
przed 1 VI 1975

województwo lubelskie

powiat puławski

8. Właściciel i jego adres

Helena Wróblewska
w.m.

9. Użytkownik i jego adres

j.w.

10. Rejestr zabytków

Nr A/826 data 14.10.1981

12. Autorzy, historia obiektu, określenia stylu.

Wg projektu Karola Sicinskiego /7/
fundowała Helena Białowiejska.
Architektura "dworkowa".

13. Opis (sytuacja, materiał i konstrukcja, rzut, bryła, elewacje, dach, wnętrze wyposażenie, instalacje)

Usytuowany pośrodku niewielkiego malowniczego ogrodu. Zwrócony frontem na pd.-wsch., drewniany, zrębowy, odeskowany, na kamienno-ceglanej podmurówce, pokryty blachą. Na rzucie szerokiego prostokąta z krytymi gankami przy ścianach pn.zach. i pd. wsch., oraz z gankiem na dwu słupkach pośrodku elewacji frontowej. Częściowo podpiwniczony. Trójosioowy, dwutraktowy, nakryty dachem naczółkowym na więźbie krokwiowej, podpartej pochylonym stolcem. Ganki obudowane kryte daszkami pulpitemowymi, nad gankiem frontowym daszek siedłowy o fałście wykrojonych wiatrownicach. W strychu pomieszczenia mieszkalne z oknami w "wyglądzie" w pn. wsch. połaci dachu, oraz w półszczytach dachu. W piwnicy strop Kleina. Podmurówka kamienna o ceglanych narożach z górnym pasem ceglany. Nad nią fartuch z ukośnie ustawionej deski. Szalunek dolnej partii ścian pionowy, na narożach dekoracyjne romby. Wyżej ściany odeskowane poziomo na zakład. Ostatki belek stropowych ozdobnie wycięte. Szczyty dachów wgłębione, odeskowane w jodełkę. Ceglane kominy zakończone prostokątnym gzymsem. Z frontu ganek na słupach z entasis, ustawionych na kwadratowych bazach. Szczyt daszku u dołu zakończony daszkiem okapowym. Brzwi wejściowe prostokątne, dwuskrzydłowe układane klepką w jodełkę, nabijane ćwiekami, z kutą klamką. Nad nimi naświetle. Stolarka płycinowa. Instalacje : wod.-kan., el.

14. Kubatura	15. Powierzchnia użytkowa	16. Przeznaczenie pierwotne	17. Użytkowanie obecne
210 m ³	70 m ²	mieszkalne	mieszkalne

18. Prace budowlane i konserwatorskie, ich przebieg i dokumentacja

19. Stan zachowania (fundamenty, ściany zewnętrzne, ściany wewnętrzne, sklepienia, stropy, konstrukcje dachowe, pokrycie dachu, wyposażenie i instalacje)

W dobrym stanie.

20. Najpilniejsze postulaty konserwatorskie

21. Akta archiwalne (rodzaj akt, numer i miejsce przechowywania)

22. Bibliografia

23. Źródła ikonograficzne i fotografie (rodzaj, miejsce przechowywania, sygnatury)

24. Uwagi różne

25. Wypełnił *mgr Barbara Tondos*
IX. 1980.

26. Sprawdził

27. Załączniki

1. Miejscowość

KAZIMIERZ DOLNY

2. Obiekt (nazwa jak w karcie)

WILLA

3. Zawartość wkładki (nazwa obiektu lub materiału uzupełniającego)

WAWOZ MAŁACHOWSKIEGO 21 - fotografie



Wkładkę założył: Barbara Tondos IX 1980
(imię, nazwisko, data)

Miejsce przechowywania negatywów:

Jedn. Wyd. Akcyd. Olsztyn zam. 1299/878
OZGraf. ZP. Ostróda zam. 1040 n. 20000

Wzór ODZ 1978 r.