

1. Obiekt

**DOM MIESZKALNY  
tzw. WILLA "POD WIEWIORKA"**

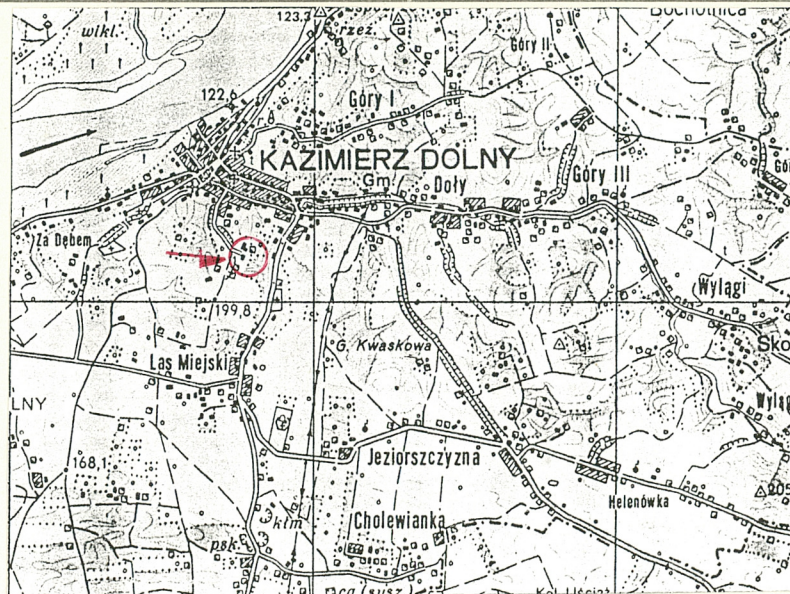
2. Czas powstania

**1934-1936**

3. Miejscowość

**KAZIMIERZ DOLNY**

11. Zdjęcia, rzut, przekrój, sytuacja, orientacja



4. Adres

**Kazimierz Dolny  
Małachowskiego 19  
nr hipoteczny dz.nr 1696, 1697**

lub. ewid. gruntów

5. Przynależność administracyjna

województwo **lubelskie**

gmina **Kazimierz Dolny**

6. Poprzednie nazwy miejscowości

**b/z**

7. Przynależność administracyjna  
przed 1 VI 1975

**lubelskie**

**Puławy**

powiat

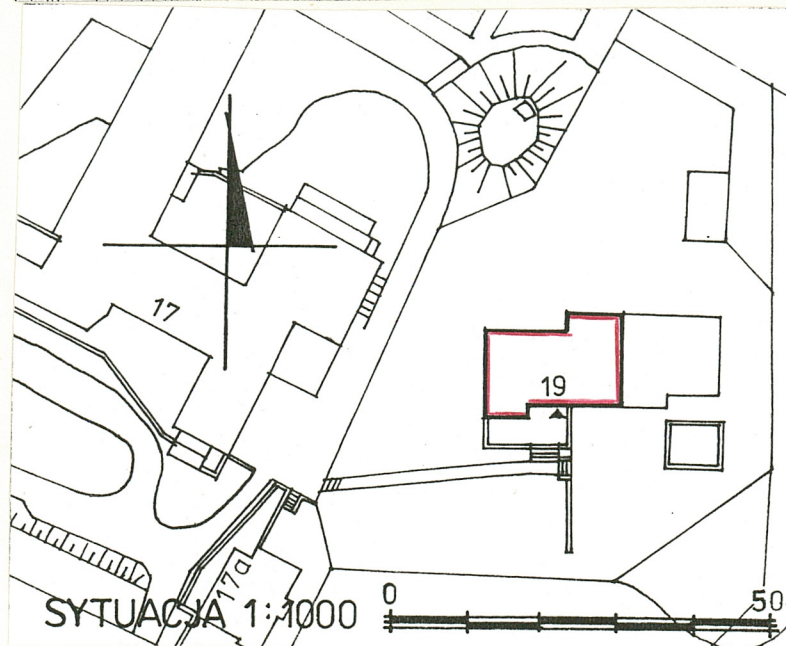
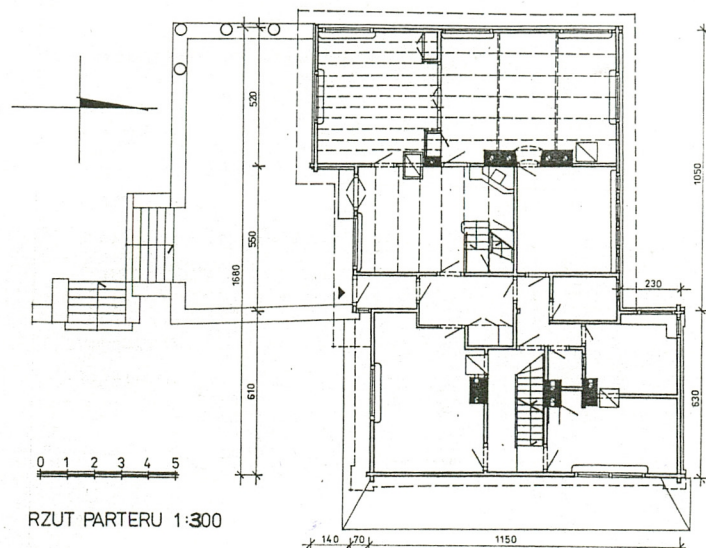
8. Właściciel i jego adres

9. Użytkownik i jego adres

**Fundacja Kuncewiczów  
Tadeusz Roguski  
Kazimierz Dln. Małachowskiego 19**

10. Rejestr zabytków

Nr **A/892** data **20.V.1991 r**





Willa została wybudowana w latach 1934-1936, według projektu Karola Sicińskiego dla Jerzego i Marii Kuncewiczów. Ogród wokół willi zaprojektował prof. Jan Dybowski. Po śmierci Marii Kuncewicz nieuchomość odziedziczył jej syn Witold, który przeznaczył dom na muzeum twórczości matki.

Sytuacja: Willa znajduje się w południowo-wschodniej części Kazimierza, przy ul. Małachowskiego, na szczycie wzgórza, w pobliżu Domu Prasy. Usytuowana jest na nieogrodzonej, nieregularnej parceli.

Materiał i konstrukcja:

Sciany zewnętrzne - drewniane, z belek sosnowych, konstrukcji zrębowej, zwęglowanych na jaskółczy ogon z ostatekami, na podmurówce z kamienia łamanego tzw. opoki.

Sciany wewnętrzne - drewniane z belek sosnowych, łączonych na wpust ze zrębowymi.

Strop - drewniany, belkowy.

Konstrukcja dachowa - drewniana, krokwiowa.

Pokrycie dachowe - gont.

Podłogi - deskowe.

Posadzki - płytki ceramiczne /dwukolorowe/.

Okna - ościeżnicowe, jedno-, dwu- i trójskrzydłowe oraz wielodzielne, przesuwne na szynach.

Drzwi - jednoskrzydłowe, płycinowe, zewnętrzne zamknięte półkoliście, szalowane w romby.

Rzut: Założony na planie trzech przenikających się prostokątów, dwutraktowy, z ryzalitami od północy i południa.

Bryła: Nieregularna, parterowa, z mieszkalnym poddaszem, podpiwniczona, przy czym w części wschodniej piwnica w charakterze przyziemia. Całość nakryta przenikającymi się czterospadowymi dachami z półszczytami, okapami i przydachami.

Elewacje: Południowa /frontowa/ - niesymetryczna, pięcioosiowa poprzedzona tarasem dostępnym po siedmiu stopniach. Na parapecie tarasu cztery kolumny wspierające belkowanie pergoli. Skrajna zachodnia część elewacji w formie jednoosiowego ryzalitu. Skrajna wschodnia część elewacji dwukondygnacyjna. Elewacja zachodnia symetryczna trójosiowa, ze szklaną wystawką w połaci dachu.



14. Kubatura	15. Powierzchnią użytkowa	16. Przeznaczenie pierwotne	17. Użytkowanie obecne
1100 m <sup>3</sup>	270 m <sup>2</sup>	mieszkalny	muzealno-mieszkalne
18. Prace budowlane i konserwatorskie, ich przebieg i dokumentacja (po 1945 r.)  W 1996 r. willę poddano gruntownemu remontowi łącznie z impregnowaniem ścian i gontów.		19. Stan zachowania (fundamenty, ściany zewnętrzne, ściany wewnętrzne, sklepienia, stropy, konstrukcje dachowe, pokrycie dachu, wyposażenie i instalacje)  Stan budynku po remoncie dobry.	
20. Najpilniejsze postulaty konserwatorskie			



21. Akta archiwalne i źródła ikonograficzne (rodzaj, numer i miejsce przechowywania)

23. Uwagi różne

REGIONALNY OŚRODEK  
STUDIÓW I OCHRONY  
ŚRODOWISKA KULTUROWEGO  
20-113 Lublin, ul. Archidiakańska 4  
W 012565023-34000000  
83-1-831-43101

24. Opracowanie karty ewidencyjnej

tekst ..... **mgr Jacek Studziński X.1998 r**  
imię, nazwisko, data, podpis

plany, rysunki ..... **arch. Ewa Pujszo X.1998 r.**  
imię, nazwisko, data, podpis

zdjęcia fotogr. .... **mgr Jacek Studziński X.1998 r.**  
imię, nazwisko, data, podpis

miejsce przechowywania negatywów ..... **ROSiOSK Lublin**

KARTA PO WYPEŁNIENIU PODLEGA OCHRONIE NA PODSTAWIE PRZEPISÓW PRAWA AUTORSKIEGO

22. Bibliografia

25. Adnotacje o inspekcjach, informacje o zmianach (daty, imiona i nazwiska wypełniających)

26. Załączniki

**Wkładka nr 1**



1. Miejscowość <b>KAZIMIERZ DOLNY</b>	4. Obiekt (nazwa jak w karcie) <b>DOM MIESZKALNY tzw. WILLA "POD WIEWIORKA"</b>	5. Zawartość wkładki (nazwa materiału uzupełniającego) <b>c.d. pkt. 13      fot.</b>
2. Gmina <b>Kazimierz Dolny</b>		
3. Województwo <b>lubelskie</b>		

**c.d. pkt.13.** Elewacja północna niesymetryczna, bez wyraźnego podziału osiowego, z silnym piętrowym ryzalitem w części wschodniej. W części środkowej nadniesiona galeria na słupach, przeszklona, z przesuwными ramami. Elewacja wschodnia - niesymetryczna, trzykondygnacyjowa, z drewnianym podcieniem wspartym na czterech słupach.

Wnętrze: zachowany został pierwotny układ pomieszczeń z sienią i przedsionkiem, gabinetem oraz jadalnią na parterze.

Wystrój: Piece kaflowe, w tym jeden z Pokucia złożony z trzech dawnych z datą 1854.

Instalacje: Elektryczna, wod.-kan., c.o.



główne drzwi wejściowe



elewacja wsch.

Wkładkę założył: **mgr Jacek Studziński X.1998 r.**  
(imię, nazwisko, data)

**ROSIO SK Lublin**

Miejsce przechowywania negatywów: .....





elewacja zach.



elewacja półn.



elewacja poł.



profilowane ostatki krokwi



powieka w poł. połaci dachu