

1. Obiekt

WILLA

419/1

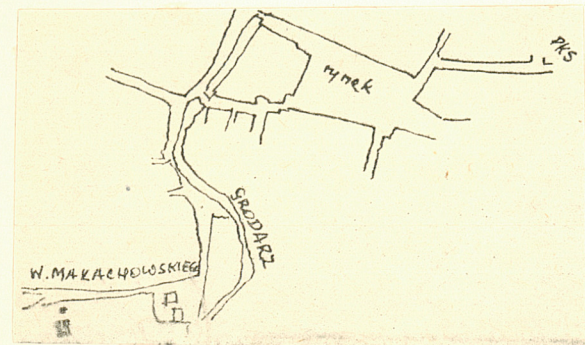
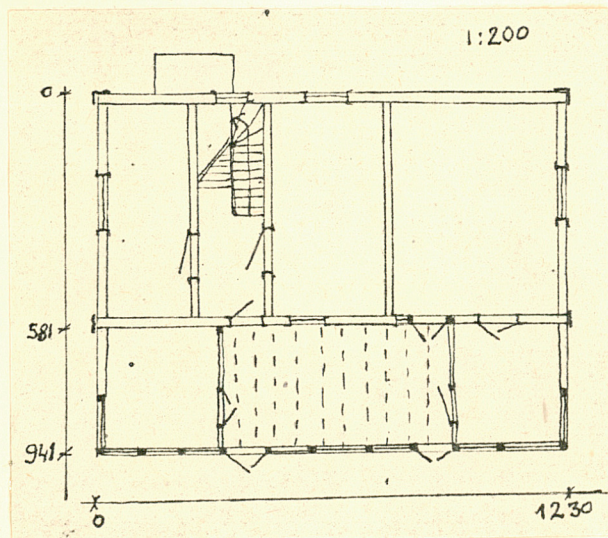
2. Czas powstania

XX w.

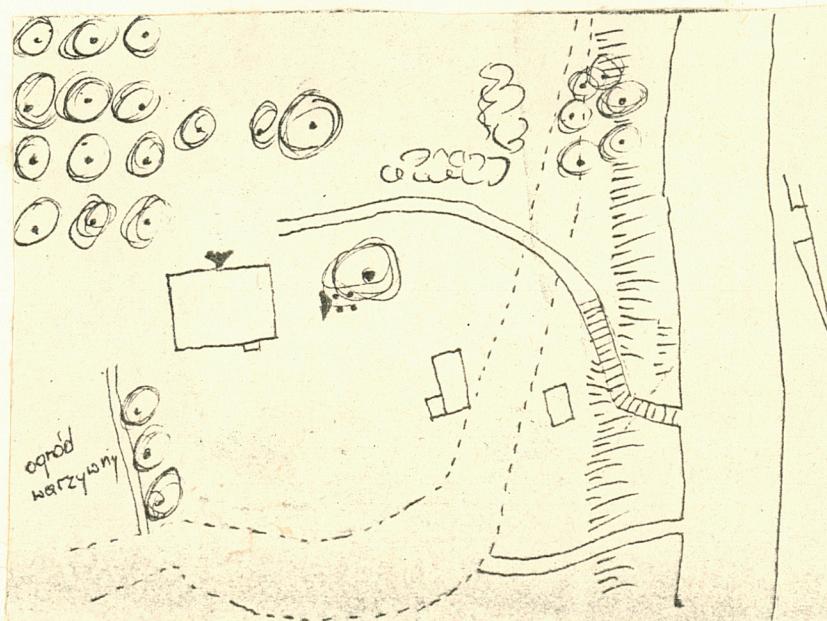
3. Miejscowość

KAZIMIERZ DOLNY

11. Zdjęcia, plan sytuacyjny, rzuty



autor zdjęć B. Tondos
data wykonania 1980
miejsce przechowywania negatywów



4. Adres

Wąwóz Małachowskiego 15

nr. hipoteczny

5. Przynależność administracyjna

lubelskie

województwo

gmina W.m.

pow. PUŁAWY

6. Poprzednie nazwy miejscowości

7. Przynależność administracyjna
przed 1 VI 1975

województwo lubelskie

powiat puławski

8. Właściciel i jego adres Wł. Władysław
Jamula / Konwent SS Felicjanek

9. Użytkownik i jego adres

Konwent SS Felicjanek

10. Rejestr zabytków

Nr.....data.....

12. Autorzy, historia obiektu, określenia stylu.

Zbudowana po tej wojnie światowej.
W 1966 r. przeszła w rękę ks.
Olszewskiego w użytkowanie konwetu

13. Opis (sytuacja, materiał i konstrukcja, rzut, bryła, elewacje, dach, wnętrze wyposażenie, instalacje)

Usytuowana pośrodku rozległego ogrodu, zwrócona frontem na południe. Ustawiona na niewielkim stoku. Na kamiennym podmurówaniu, drewniana, zrębowa o ścianach odeskowanych. Dach siodłowy, naczółkowy, z facjatą pod daszkiem dwuspadowym w połaci południowej, pokryty blachą. Budynek na rzucie prostokąta, parterowy, z piwnicami częściowo wykorzystanymi na cele gospodarcze i pomieszczeniami mieszkalnymi w strychu. Wzdłuż elewacji frontowej oszklona weranda, nakryta dachem pulpitem. Szalunek ścian pionowy w partii podokiennej, wyżej - poziomy. Półszczyty dachu odeskowane pionowo. W szczytach daszków facjatek - stylizowane słońce z nakładanych listew. We wnętrzu werandy strop belkowy. Pomieszczenia parteru otynkowane, w pomieszczeniach górnej kondygnacji - drewniane boazerie. Instalacje: wod.-kan., piece, el.



| | | | |
|--|---|---|--------------------------------------|
| 14. Kubatura ok. 400 m ³ | 15. Powierzchnia użytkowa 100 m ² | 16. Przeznaczenie pierwotne mieszkalne | 17. Użytkowanie obecne mieszkalne |
|--|---|---|--------------------------------------|

18. Prace budowlane i konserwatorskie, ich przebieg i dokumentacja

19. Stan zachowania (fundamenty, ściany zewnętrzne, ściany wewnętrzne, sklepienia, stropy, konstrukcje dachowe, pokrycie dachu, wyposażenie i instalacje)

w bardzo dobrym stanie technicznym.

20. Najpilniejsze postulaty konserwatorskie

21. Akta archiwalne (rodzaj akt, numer i miejsce przechowywania)

22. Bibliografia

23. Źródła ikonograficzne i fotografie (rodzaj, miejsce przechowywania, sygnatury)

24. Uwagi różne

25. Wypełnił 18. 1980

mgr Barbara Tondos

26. Sprawdził

27. Załączniki