

OŚRODEK DOKUMENTACJI
ZABYTEKÓW w WARSZAWIE
KARTA EWIDENCYJNA ZABYTEKÓW
ARCHITEKTURY I BUDOWNICTWA

A B C D E F G H I J K L M N O P R S T U V W X Y Z

Nr LUBELSKIE

1. Obiekt

443/2 KOSTNICA, przy kościele parafialnym

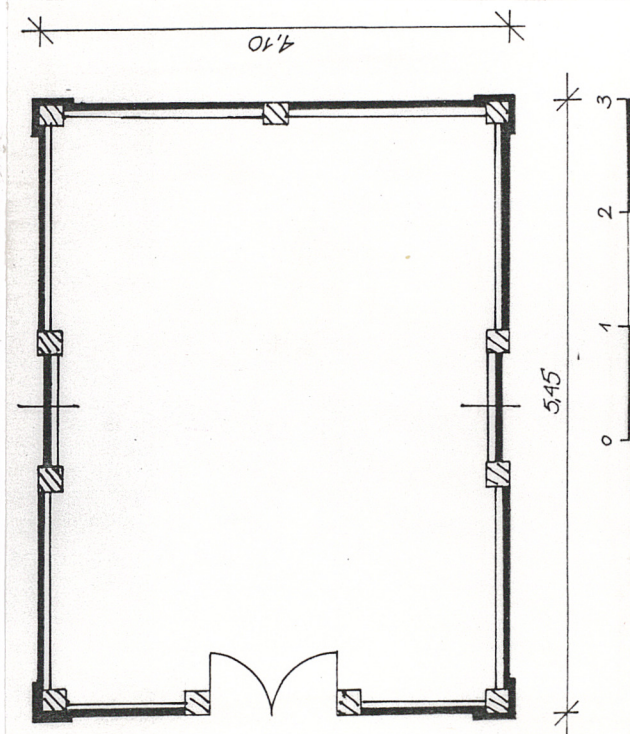
2. Czas powstania

1921 r.

3. Miejscowość

P O L S K O W O L A

11.



4. Adres

Polskowola

nr hipoteczny

5. Przynależność administracyjna pow. RADZYŃ PODL.

województwo białskopodlaskie

gmina Kąkolewnica

6. Poprzednie nazwy miejscowości

7. Przynależność administracyjna 1.IV.1975 r.

województwo lubelskie

powiat Radzyń Podl.

8. Właściciel i jego adres

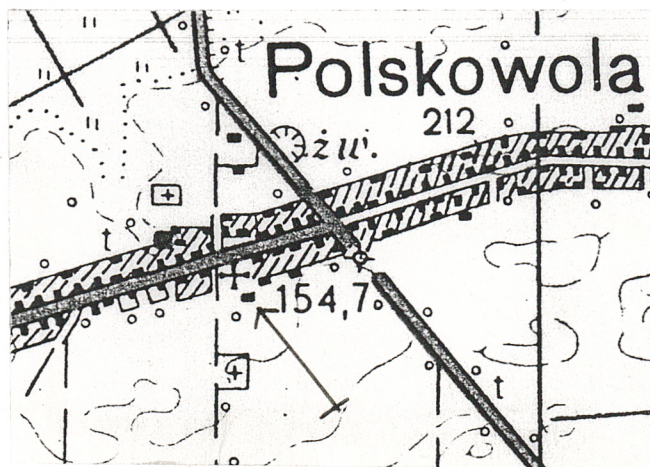
Paraf.rzym.-kat.
w Polskowoli

9. Użytkownik i jego adres

j.w.

10. Rejestr zabytków

Nr A-270 data 20.08.1997



12. Autorzy, historia obiektu, określenie stylu

Wybudowana w 1921 roku,razem z kościołem.Zachowana bez zmian.

- Brz. wyraźnych cech stylowych.

13. Opis (sytuacja, materiał i konstrukcja, rzut, bryła, elewacje, wnętrze wyposażenie instalacje)

- SYTUACJA:

W środku wsi, przy drodze przez wieś. Cmentarz przykościelny prostokątny o lekko ściętych narożach,ogrodzony kamiennym i ceglany murem,z bramą główną od str.zach.(drogi) i bocznymi po bokach. W linii ogrodzenia,po str. pd.murowana dzwonnica. Kościół we wsch. części cmentarza (odsunięty od drogi), orientowany.Obok kościoła w pn.-wsch. narożniku cmentarza kostnica zwrócona frontem na zach..Wokół kościoła owalny wieniec lip.W części zach. cmentarza skupiny brzoź. Na osi fasady kościoła figura Chrystusa Miłosiernego.

- MATERIAŁ I KONSTRUKCJA:

Drewniana. Podwalina sosnowa o wym 18x18 cm, zawęglowana na "nakładkę z zamkiem", na betonowych pustakach. Ściany konstrukcji słupowo-ramowej.Ramę tworzą słupy narożne i słupy przy otworach połączone poziomo oczepą, podwalina i ryglami. Szalunki drewniane, deskowe, deski łączone "na felc". Podłogi drewniane, deskowe, na legarach. Strop drewniany, belkowy, bez pułapu. Wieżba dachowa drewniana, krokwiowo-jętkowa. Dach kryty dachówką cementową, zakładkową. Stolarka okienna i drzwiowa drewniana, futrynowa. Okna jednoskrzydłowe, w deskowej opasce. Obecnie zabite płytami. Drzwi jednoskrzydłowe, płycinowe.

- RZUT:

Na planie prostokąta, jednoprzestrzenna.

- BRYŁA:

Parterowa, prostopadłościenna, niepodpiwniczona, nakryta dwuspadowym dachem.

- ELEWACJE:

Oszalowane poziomo, naroża obite deskowymi lizenami.Elewacja frontowa(zach.) - z prostokątnym otworem drzwiowym na osi. Elewacje boczne z otworami okiennymi. Elewacja tylna bez podziałów. Szczyty pionowo odeskowane, końcówki desek wycięte w formę trójkąta.

- WNETRZE:

Dostępne od frontu, ciemne (zabite otwory okienne),z odsłoniętą konstrukcją ścian i stropu, z drewnianą deskową podłogą.

- INSTALACJE:

Brak.

14. Kubatura	15. Powierzchnia użytkowa	16. Przeznaczenie pierwotne	17. Użytkowanie obecne
83 m ³	20 m ²	kostnica	magazyn
18. Prace budowlane i konserwatorskie, ich przebieg i dokumentacja		19. Stan zachowania (fundamenty, ściany zewnętrzne, ściany wewnętrzne, sklepienia, stropy, konstrukcje dachowe, pokrycie dachu, wyposażenie i instalacje)	
Brak danych.		<p>Podwalina – spękana, zawilgocona</p> <p>Zrąb – dobry</p> <p>Dach – dobry</p> <p>Okna – brak skrzydeł okiennych</p> <p>Drzwi – wyeksploatowane</p>	
		20. Najpilniejsze postulaty konserwatorskie	
		Brak	

21. Akta archiwalne (rodzaj akt, numer i miejsce przechowywania)

24. Uwagi różne

25. Opracował

tekst Stanisław Bieliński 1997 r.

imię, nazwisko, data, podpis

plany, rysunki Stanisław Bieliński 1997 r.

imię, nazwisko, data, podpis

zdjęcia, fotogr. Stanisław Bieliński 1997 r.

imię, nazwisko, data, podpis

miejsca przechowywania negatywów PSOZ O/Biała Podlaska

Karta po wypełnieniu podlega ochronie na podstawie przepisu prawa autorskiego.

22. Bibliografia

26. Adnotacje o inspekcjach, informacje o zmianach (daty, imiona i nazwiska wypełniających)

23. Źródła ikonograficzne i fotografia (rodzaj, miejsce przechowywania, sygnatury)

27. Załączniki

Wkładka

1. Miejscowość

POLSKOWOLA

2. Obiekt (nazwa jak w karcie)

KOSTNICA, przy kość. paraf.

3. Zawartość wkładki (nazwa obiektu lub materiału uzupełniającego)

fotografie, plany

