

OŚRODEK DOKUMENTACJI
ZABYTEKÓW w WARSZAWIE
KARTA EWIDENCYJNA ZABYTEKÓW
ARCHITEKTURY I BUDOWNICTWA

A B C D E F G H I J K L M N O P R S T U V W X Y Z

Nr

LUBELSKIE

1. Obiekt

44311 KOŚCIÓŁ PARAFIALNY P.W. ŚW. JANA APOSTOŁA

2. Czas powstania

1921 r.

3. Miejscowość

P O L S K O W O L A

4. Adres Polskowola

nr hipoteczny

5. Przynależność administracyjna pow. RADZYŃ¹ PODL.

województwo białskopodlaskie

gmina Kąkolewnica Wsch.

6. Poprzednie nazwy miejscowości

7. Przynależność administracyjna I.IV.1975 r.

województwo lubelskie

powiat Radzyń Podlaski

8. Właściciel i jego adres

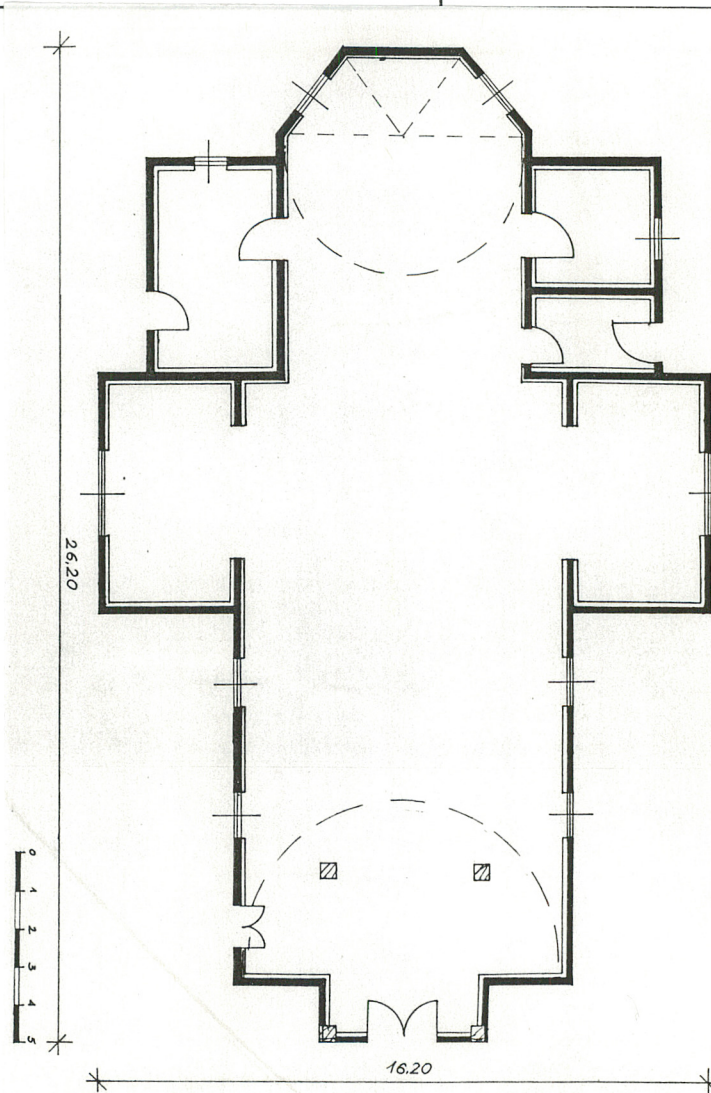
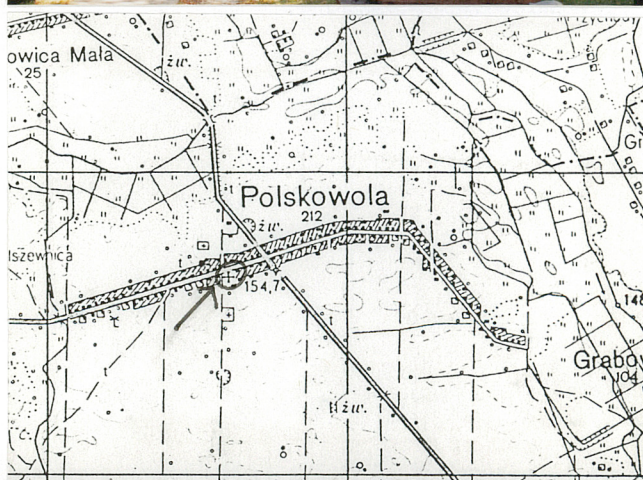
Paraf.rzym.-kat.
w Polskowoli

9. Użytkownik i jego adres

J.W.

10. Rejestr zabytków

Nr A-270 data 10.08.1997



Wybudowany w 1921 roku. Parafia
 erygowana w 1919 roku.
 Zachowany bez zmian.

- Bez cech stylowych.

- SYTUACJA:

W środku wsi, przy drodze przez wieś. Cmentarz przykościelny prostokątny o lekko ściętych narożach, ogrodzony kamiennym i ceglany murem, z bramą główną od str. zach. (drogi) i bocznymi po bokach. W linii ogrodzenia, po str. pd. murowana dzwonnica. Kościół we wsch. części cmentarza (odsunięty od drogi), orientowany. Obok kościoła w pn.-wsch. narożniku cmentarza kostnica zwrócona frontem na zach. Wokół kościoła owalny wieniec lip. W części zach. cmentarza skupiny brzoź. Na osi fasady kościoła figura Chrystusa Miłosiernego.

- MATERIAŁ I KONSTRUKCJA:

Drewniany, konstrukcji zrębowej, z zewnątrz szalowany, wewnątrz szalowany i tynkowany. Nawa i prezbiterium sklepienie kolebkowe. Kaplice i zakrystia nakryte płaskimi stropami. Wieża dachowa drewniana, krokwiowo-jętkowa. Dach kryty blachą miedzianą. Stolarka okienna i drzwiowa drewniana, futrynowa, w deskowym profilowanym okładzie. Drzwi oklepkowane w jodełkę. Posadzki z terrakoty. Schody na chór muzyczny drewniane, zabiegowe.

- RZUT:

Na planie krzyża łacińskiego. Korpus jednonawowy. Prezbiterium o połowę węższe od nawy, zamknięte trójbocznie. Po bokach prezbiterium prostokątne zakrystie. Z zakrystii pd. wydzielona wąska sień. Przy nawie głównej prostokątne, wąskie kaplice, dotykające zakrystii.

- BRYŁA:

Mocno rozbudowana, jednowieżowa. Korpus nawowy prostopadłościenny, nakryty dachem dwuspadowym. Prezbiterium równe korpusowi wysokością, trójbocznie zamknięte, nakryte pięciopółaciowym dachem. Kaplice boczne prostopadłościennie, równe korpusowi nakryte dachami przyczółkowymi. Zakrystie o połowę niższe kryją je dachy pulpitarne. Wieża wtopiona w korpus, od frontu lekko wysunięta przed lico fasady, trójkondygnacyjna, zwieńczona ośmiobocznym "dzwonowatym" hełmem na ośmiobocznej, cokołowej podstawie.

- ELEWACJE:

Na podmurówce, bez gzymsów wieńczących. Oszalowane u dołu pionowo, wyżej poziomo. Naroża obite deskami w formie lizen. Otwory okienne w deskowych mocno profilowanych opaskach. Fasada (zach.) - wieżowa, jednoosiowa. Podziały skupione w partii wieżowej. W parterze dwuskrzydłowe drzwi o zaokrąglonych górnych narożach. Nad nimi dwuspadowy daszek na czterech drewnianych konsolach, jego szczyt dekoracyjnie oszalowany. Nad daszkiem tryforyjny układ odcinkowo zwieńczonych okien. W kondygnacji trzeciej niewielkie półkoliście zwieńczone okno. Kondygnacja ta w całości wyniesiona ponad dach korpusu, zwieńczona pseudohurdycją. W podstawie hełmu, po przekątnej okna koliste. Elewacja boczna (pn.) - pięcioosiowa, z drzwiami do zakrystii, kaplica z dużym trójskrzydłowym oknaem odcinkowo zamkniętym, nawa z parą okien i drzwiami przy narożniku zach.. Elewacja boczna (pd.) - zakrystia z oknem i drzwiami od str. kaplicy. Kaplica z oknem na osi, nawa z trzema oknami. Elewacja tylna - zakrystie z oknami na osiach, prezbiterium z oknami w bocznych ścianach zamknięcia.

c.d. opisu na wkłd.nr 1.

14. Kubatura <div>ok. 1848 m³</div>	15. Powierzchnia użytkowa <div>274 m²</div>	16. Przeznaczenie pierwotne <div>kościół</div>	17. Użytkowanie obecne <div>kościół</div>
18. Prace budowlane i konserwatorskie, ich przebieg i dokumentacja <div>Brak danych.</div>		19. Stan zachowania (fundamenty, ściany zewnętrzne, ściany wewnętrzne, sklepienia, stropy, konstrukcje dachowe, pokrycie dachu, wyposażenie i instalacje) <div>Obiekt w bardzo dobrym stanie.</div>	
		20. Najpilniejsze postulaty konserwatorskie <div>Brak</div>	

21. Akta archiwalne (rodzaj akt, numer i miejsce przechowywania)

24. Uwagi różne

25. Opracował

tekst Stanisław Bielicki 1997 r.
..... imię, nazwisko, data, podpis

plany, rysunki Stanisław Bielicki 1997 r.
..... imię, nazwisko, data, podpis

zdjęcia, fotogr. Stanisław Bielicki 1997 r.
..... imię, nazwisko, data, podpis

miejsca przechowywania negatywów PSOZ O/Biała Podlaska

Karta po wypełnieniu podlega ochronie na podstawie przepisu prawa autorskiego.

22. Bibliografia

- Zabytki architektury i budownictwa w Polsce, woj. bialsko-
podlaskie, ODZ W-wa 1984 r., s-72

26. Adnotacje o inspekcjach, informacje o zmianach (daty, imiona i nazwiska wypełniających)

23. Źródła ikonograficzne i fotografia (rodzaj, miejsce przechowywania, sygnatury)

27. Załączniki

Wkładka

1. Miejscowość

POLSKOWOLA

2. Obiekt (nazwa jak w karcie)

Kość.paraf.p.w.Św.Jana
Apostoła

3. Zawartość wkładki (nazwa obiektu lub materiału uzupełniającego)

opis, fotografie, plany

c.d.opisu:

- WNETRZE: Nawa główna nakryta sklepieniem kolebkowym, z posadzką z terrakoty. Przy ścianie zach. między słupami wieży chór muzyczny, nadwieszony, dostępny otwartymi schodami, które pod chórem w części pd.. Parapet chóru muzycznego pełny. Pod chórem wejście główne i boczne. Ściany u dołu z boazerią, wyżej tynkowane. Między oknami lizeny, zwieńczone prostym gzymsem obiegającym także prezbiterium. Prezbiterium o połowę węższe od nawy głównej, trójbocznie zamknięte, otwarte na nawę całą swoją szerokością, nakryte kolebką. W bocznych ścianach zamknięcia okna w ścianie pn. drzwi do zakrystii, w pd. drzwi do zakrystii i sieni (mniejsze). Kaplice boczne otwarte na nawę półkoliastymi arkadami, nakryte płaskimi stropami, otynkowane, z posadzką z terrakoty. Zakrystie z drewnianymi podłogami, nagimi belkowymi stropami, malowanymi ścianami.

INSTALACJE: Elektryczna, odgromowa.





1. Miejscowość

POLSKOWOLA

2. Obiekt (nazwa jak w karcie)

Kościół paraf. p.w. Św. Jana
Apostoła

3. Zawartość wkładki (nazwa obiektu lub materiału uzupełniającego)

fotografie, plany



