

1. Obiekt

DOM MIESZKALNY ul. Lubelska 23

2. Czas powstania

pocz. XIX w.  
poł. XIX w.

3. Miejscowość

KAZIMIERZ DOLNY

11. Zdjęcia, rzut, przekrój, sytuacja, orientacja



4. Adres Kazimierz Dolny  
ul. Lubelska 23

nr hipoteczny .....

lub. ewid. gruntów .....

5. Przynależność administracyjna

województwo .....

gmina .....

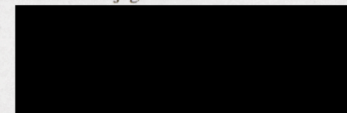
6. Poprzednie nazwy miejscowości

7. Przynależność administracyjna  
przed 1 VI 1975

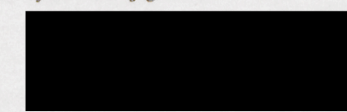
województwo .....

powiat .....

8. Właściciel i jego adres

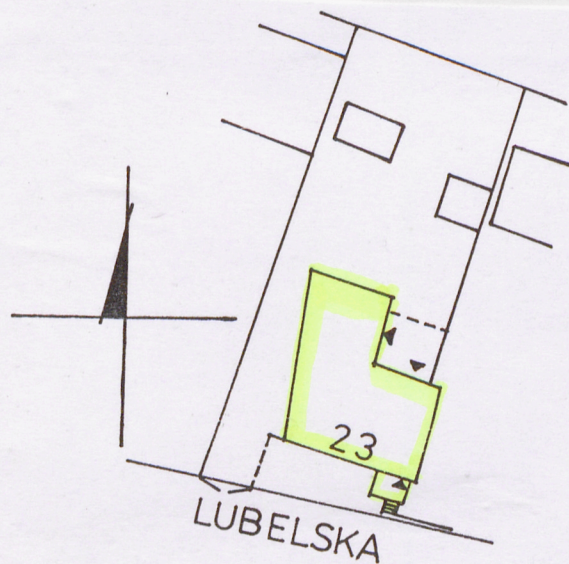


9. Użytkownik i jego adres

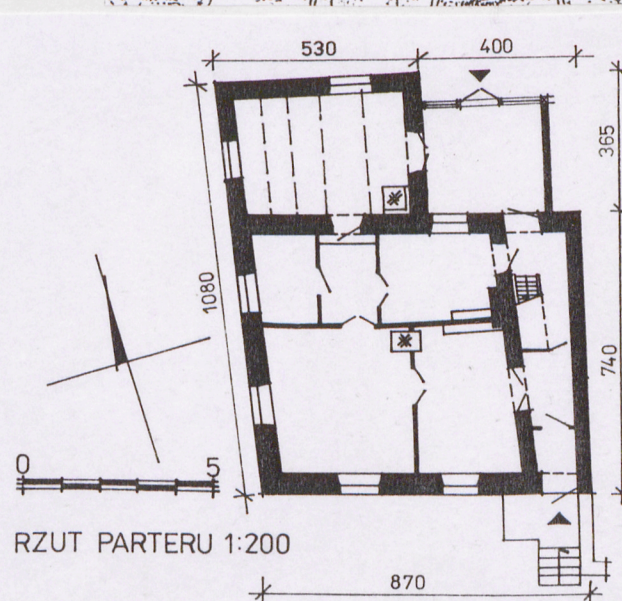


10. Rejestr zabytków

Nr A/808 data 23.XII 1980  
/wpis pod nr Lubelska 21/



SYTUACJA 1:500



RZUT PARTERU 1:200



Autor obiektu nieznany. Zapewne na początku XIX w. wybudowano nie istniejącą dziś część wsch., podpiwniczoną, z narożem pd.-wsch. wzmocnionym przyporą, ok. poł. XIX w. dobudowano istniejącą do dziś część zach.

Był to budynek na rzucie prostokąta, dwutraktowy, z sienią przelotową na osi. W latach 60-tych nastąpiła znaczna zmiana bryły, gdyż całkowicie rozebrano wsch. część budynku. Nastąpiły także wtórne przekształcenia we wnętrzu domu. Należał kolejno do rodziny Gierczyńskich, a następnie Ziarnickich. W 1956 r. był w rękach Zofii Rusinowskiej. Obecnie właścicielką jest [REDACTED]

Sytuacja: Budynek mieszkalny usytuowany kalenicowo do ul. Lubelskiej, na działce ogrodzonej pełnym drewnianym płotem. Na tyłach posesji w głębi podwórza drewniane budynki gospodarcze oparte o skarpę oraz niewielki ogródek z drzewkami owocowymi. Podwórze częściowo wybrukowane.

Materiał i konstrukcja: Ściany murowane z kamienia wapiennego łączonego zaprawą cementowo-wapienną, obustronnie tynkowane, pobielone. Ściany werandy od pn. drewniane. Budynek bez fundamentów. Stropy płaskie tynkowane, w altancie z belek drewnianych podbitych deskami, w piwnicy sklepienie kolebkowe. Więźba dachowa drewniana, konstrukcji krokwiowo-belkowej z jętkami. Wzmocniona pojedynczymi skośnymi stolcami. Podsufitka pełna ok. 30 cm. Dach naczółkowy kryty gontem na deskowaniu pokrytym papą. Nad przybudówką daszek pulpitowy kryty blachą ocynkowaną, nad werandą pulpitowy kryty gontem z oknem w połaci. Okna drewniane, podwójne, dwudzielne, sześciokwaterowe z metalowymi zawiasami. Weranda w 3/4 oszklona z podziałem na kwatery. Drzwi wejściowe jednoskrzydłowe, opierzone deskami profilowanymi z prostokątnym okratowanym okienkiem. Na parterze drzwi jednoskrzydłowe opierzone oraz jedno- lub dwuskrzydłowe płycinowe, w większości na kowalskich zawiasach, niektóre przeszklone. Na poddaszu drzwi deskowe, w werandzie płycinowe z nadświetlem. Częściowo zachowane stare mosiężne klamki, w większości współczesne zamki i klamki. Schody wejściowe betonowe prowadzące na drewniany ganek z daszkiem jednospadowym na 2 słupach, kryty gontem. Schody na poddasze jednobiegowe, drewniane z poręczą. Podłogi - w sieni cementowa pokryta linoleum, w werandzie i łazience cementowe, w pokojach i kuchni - deski.

Rzut: Obecnie zachowana połowa domu (wcześniej układ półtoratraktowy z sienią przelotową na osi). Zachowana część zach. na rzucie prostokąta, dwudzielna w trakcie frontowym i trójdzielna w tylnym, z sienią z boku od wsch. Od pn. prostokątna przybudówka i zbliżona do kwadratu weranda.

Bryła: Prostopadłościenny korpus parterowy, podpiwniczony w części zach. z użytkowym poddaszem, nakryty dachem naczółkowym z niższymi przybudówkami od pn. o daszkach pulpitowych.

Elewacje (pd. i zach.) z cokołem, zwieńczone gzymsem koronującym profilowanym. Elewacja pd. - frontowa trójosiowa o prostokątnych oknach sześciokwaterowych, z drewnianym gankiem na osi skrajnej od wsch. Elewacja zach. - boczna trójosiowa, o nierównym zmniejszającym się ku pn. cokole, z dwuosiowym korpusem o prostokątnych sześciokwaterowych oknach. W szczycie na osi prostokątne sześciokwaterowe okno flankowane wywietrznikami. Elewacja wsch. - boczna ślepa. Elewacja pn. - tylna dwudzielna, bez cokołu. W części zach. wysunięta murowana jednoosiowa przybudówka z otworem okiennym od zach. W części wsch. drewniana weranda w 3/4 oszklona z podziałami na kwatery.

Wnętrze i wyposażenie: Kafłowy trzon kuchenny w kuchni oraz w ścianie między pokojami piec z białych kafli.

Instalacje: wodno-kanalizacyjna, elektryczna, gazowa.



14. Kubatura	15. Powierzchnia użytkowa	16. Przeznaczenie pierwotne	17. Użytkowanie obecne
ok. 360 m <sup>3</sup>	ok. 92 m <sup>2</sup>	mieszkalne	mieszkalne
18. Prace budowlane i konserwatorskie, ich przebieg i dokumentacja (po 1945 r.)  Przed poł. lat 50-tych od pn. dobudowano przybudówkę. W latach 50-tych pomieszczenie od frontu w pierwszym trakcie wtórnie podzielono ścianką działową. W latach 60-tych rozebrano wsch. część budynku. W latach 70-tych zmieniono pokrycie dachowe. W 1997 r. postawiono nowy drewniany płot i wybrukowano podjazd. Wykonano podkopy i zabezpieczono budynek przed podmywaniem. W 1998 r. umocniono i zakonserwowano dach.		19. Stan zachowania (fundamenty, ściany zewnętrzne, ściany wewnętrzne, sklepienia, stropy, konstrukcje dachowe, pokrycie dachu, wyposażenie i instalacje)  Dobry. Niewielkie spękania tynku.	
20. Najpilniejsze postulaty konserwatorskie			



21. Akta archiwalne i źródła ikonograficzne (rodzaj, numer i miejsce przechowywania)

W 1973 r. w posiadaniu właścicieli była akwarela sprzed II wojny światowej z widokiem domu z pierwotnym dachem.

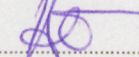
22. Bibliografia


Studium historyczno-urbanistyczne Kazimierza Dolnego, praca zb., Lublin 1973.

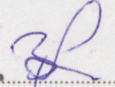
23. Uwagi różne

REGIONALNY OŚRODEK  
STUDIÓW I OCHRONY  
ŚRODOWISKA KULTUROWEGO  
20-113 Lublin, ul. Archidiakańska 4  
W- 012565023-34000000  
89 1 921 42101

24. Opracowanie karty ewidencyjnej

tekst ..... Anna Sikora-Terlecka, XI 1998 r.   
imię, nazwisko, data, podpis

plany, rysunki ..... Bożena Stanek-Lebioda, XI 1998 r.   
imię, nazwisko, data, podpis

zdjęcia fotogr. .... Bożena Stanek-Lebioda X 1998 r.   
imię, nazwisko, data, podpis

miejsce przechowywania negatywów ..... ROSIOŚK w Lublinie

KARTA PO WYPEŁNIENIU PODLEGA OCHRONIE NA PODSTAWIE PRZEPISÓW PRAWA AUTORSKIEGO

25. Adnotacje o inspekcjach, informacje o zmianach (daty, imiona i nazwiska wypełniających)

26. Załączniki

Wkładka, nr 1



1. Miejscowość.....KAZIMIERZ DOLNY.....	4. Obiekt (nazwa jak w karcie) DOM MIESZKALNY ul. Lubelska 23	5. Zawartość wkładki (nazwa materiału uzupełniającego) fotografie
2. Gmina.....Kazimierz Dolny.....		
3. Województwo ....lubelskie.....		



2. Widok elewacji  
bocznej zach.



3. Widok elewacji  
bocznej wsch.

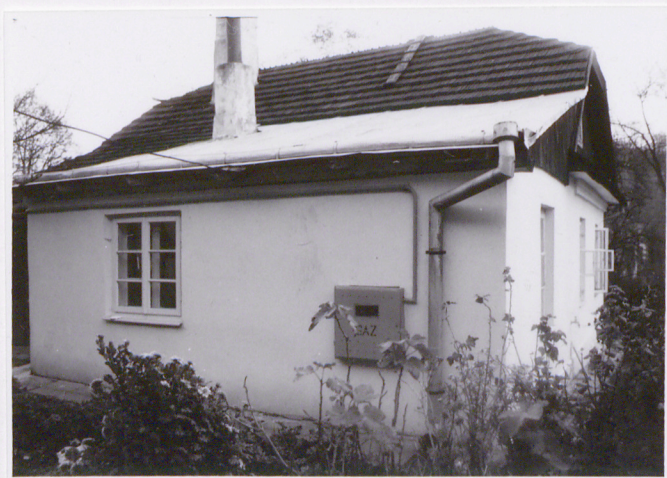


4. Elewacja tylna pn.  
Weranda od strony wsch.

Wkładkę złożył: .....Anna Sikora-Terlecka.....  
(imię, nazwisko, data)

Miejsce przechowywania negatywów: .....ROSIOŚK w Lublinie.....





5. Elewacja pn.  
Murowana przybudówka  
od strony zach.



6. Widok na elewację tylną pn.  
oraz elewację boczną wsch.